

Region Värmland





Region Värmland är
värmlänningarnas
organisation för
tillväxtfrågor, regional
utveckling, kultur och
folkbildning.



- 16 värmländska kommuner och Landstinget i Värmland är huvudmän
- 2001 Kommunalförbund
- 2007 Samverkansorgan
- Övertog ansvar och befogenheter från länsstyrelsen
- Övertog folkhögskolorna från lanstinget
- Övertog 2008 ansvaret för turismfrågor



Vårt uppdrag

- Skapa förutsättningar för en regional utveckling...
- ...som leder till tillväxt i Värmland.
- ...som är ekonomiskt, socialt och miljömässigt hållbar

I uppdraget ingår att:

- Formulera, utveckla och följa upp regionala utvecklings- och tillväxtprogram
- Besluta om statliga och regionala medel för regional utveckling och tillväxt
- Upprätta länstransportplan
- Bereda och medfinansiera ärenden till EU:s strukturfonder
- Redovisa till regeringen

Regionalt utvecklingsprogram

Värmland växer och känner inga gränser, 2009–2013

Värmlands gemensamma vision för 2020

Närmare 2 000 personer inom många organisationer, företag och samverkansgrupper har deltagit i arbetet

Uppmuntrar till kraftsamling inom fem insatsområden:

- Ledarskap
- Innovativa miljöer
- Kompetensförsörjning
- Tillgänglighet
- Livskvalitet



Värmland



- Konkurrenskraftigt
- Attraktivt
- Här vill människor bo och leva
- Här vill företag etablera sig, verka och utvecklas
- Magnet för turister och andra besökare

I verksamheten ingår:

Dans i Värmland

Energikontor Värmland

Film i Värmland

Länsbiblioteket i Värmland

Mediecenter Värmland

Slöjd i Värmland

Värmlandsarkiv

Visit Värmland

Medlemsstöd

Ingesunds folkhögskola

Musik och entreprenörskap

Klarälvdalens folkhögskola

Vilt, naturvård, landsbygd

Kristinehamns folkhögskola

Grupper med särskilda behov

Kyrkeruds folkhögskola

Estetisk profil

Molkoms folkhögskola

Media, friskvård



Region Värmland är huvudman för:

Stiftelser:

Värmlandsoperan

Värmlands museum

Erlandergården

Dalslands kanal (13%)



En politiskt styrd organisation

- Huvudmän: 16 kommuner och Värmlands läns landsting
- Regionfullmäktige med 49 ledamöter
- Regionstyrelse med 13 värmländska politiker
- Arbetsutskott, 5 ledamöter
- Två heltidsarvoderade regionråd:

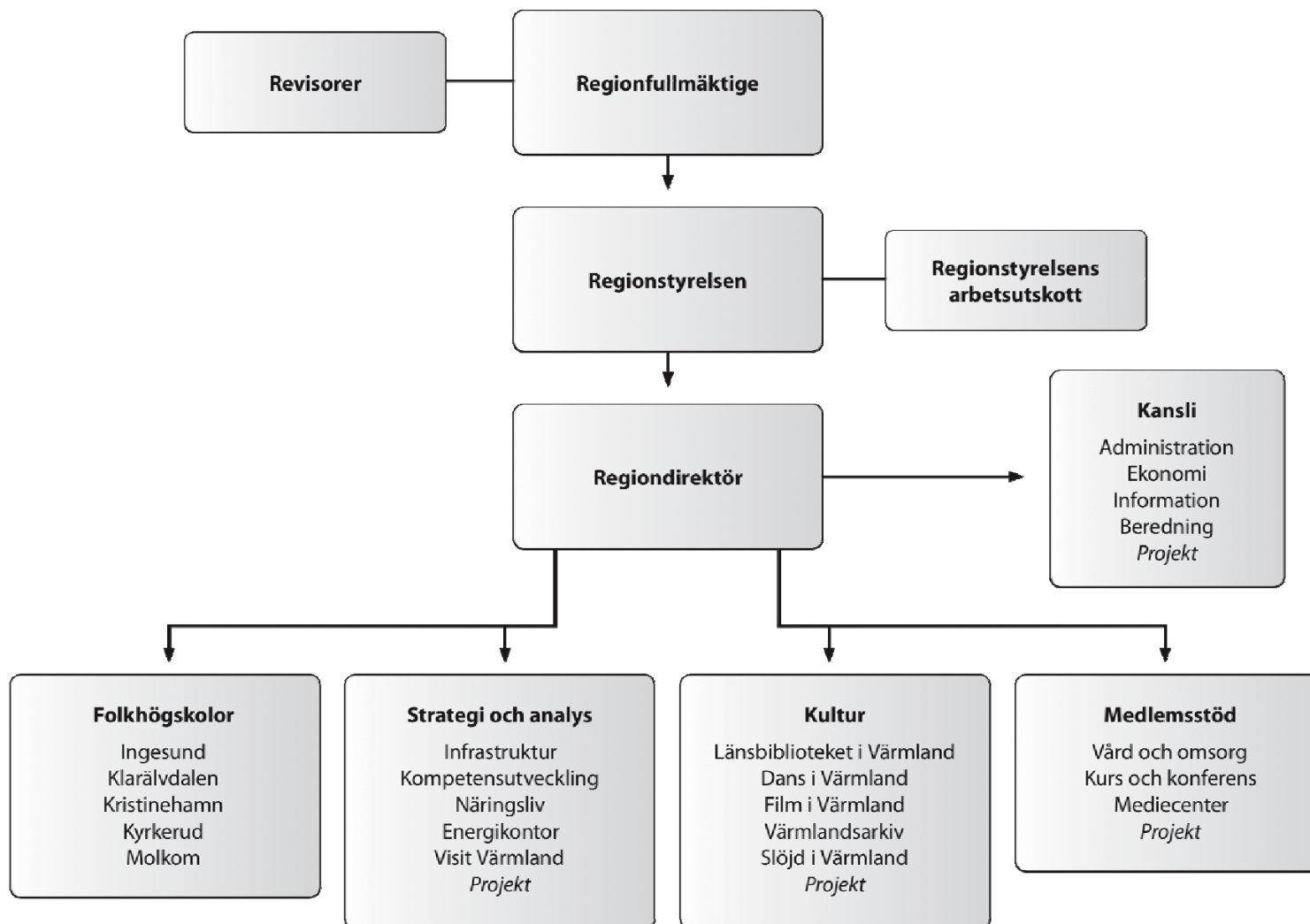


Tomas Riste (S)



Catarina Segersten Larsson (M)





Finansiering

- Omslutning cirka 320 miljoner kronor per år
- Huvudfinansiär är landstinget
- Övriga finansiärer är Värmlands kommuner, staten och EU

Uppväxling av regionala medel



- EU:s strukturfonder är ett av de viktigaste finansi verktygen för det regionala tillväxtarbetet
- Strukturfonderna ger extra muskler och resurser att kunna genomföra viktiga projekt
- Att många aktörer deltar i genomförandet av EU-projekten leder till ökat värmländskt samarbete
- Strukturfonderna bidrar till en röd tråd mellan EU:s regionalpolitik och våra prioriteringar

Viktiga frågor 2011

- Kulturplanen
- Kollektivtrafik
- Det företagsamma Värmland – satsning på entreprenörskap
- Kompetensförsörjning
- Klustersamverkan
- Forskningsatsning

www.regionvarmland.se

