

Analys och rekommendationer

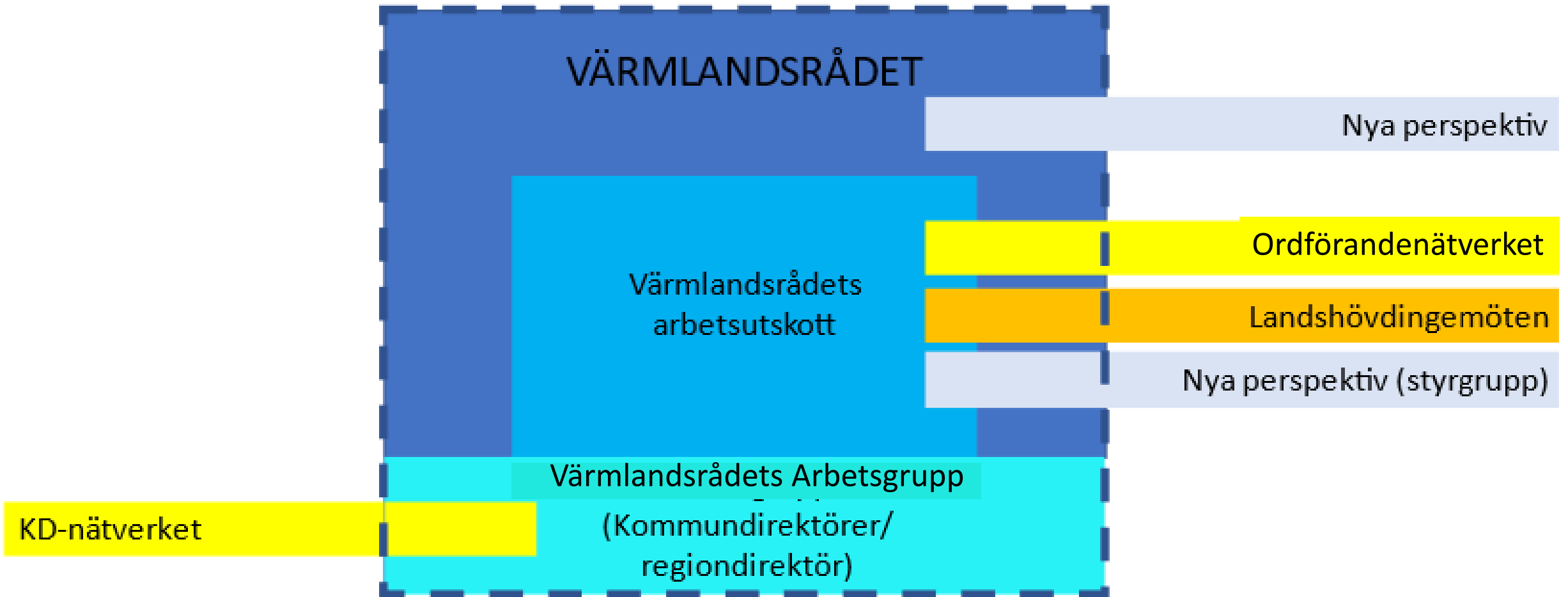


Mina inledande reflexioner

- NY SPELPLAN – NYTT REGELVERK
- VIKTIG ARENA
- UPPSTARTSÅR OCH PANDEMIÅR



Samverkansavtal – Värmland



Rekommendation

Systematiska utvecklingssamtal

- Säkerställ att tid för **dialog om samverkansstrukturens utveckling** finns på agendan minst en gång varje år. Genom att tydligt föra dialog om **förväntningar**, vad som hänt under året och blicka ut på andra regioners samverkansprocesser kan utvecklingen styras i önskad riktning.
- Använd **digitala möten som ett komplement** till de fysiska träffarna även framöver. Det kan speciellt gälla i de fall det är fokus på information, som inte förväntas leda till efterföljande dialog och ställningstaganden.

Roller och uppdrag

Region Värmland har **formella uppdrag** kopplade till kommunerna

Regionala utvecklingsnämnden

- "Ansvara för det löpande samrådet och samverka med Värmlands kommuner och andra berörda utvecklings- och tillväxtaktörer inom nämndens ansvarsområde." *Reglemente Regional utvecklingsnämnd*
- Lag (2010:630) om regionalt utvecklingsansvar: 8 § En region ska samverka med 1. länets kommuner (...)

Kultur- och bildningsnämnden

- "Upprätta förslag till den regionala kulturplanen inom ramen för kultursamverkansmodellen." *Reglemente kultur-och bildningsnämnden.*
- "Inför fördelningen av medel ska regionen ta fram en kulturplan som beskriver inriktningen på den regionala kulturverksamheten. Denna kulturplan arbetas fram i dialog med kommuner, civilsamhälle och kulturskapare i länet." (<https://www.kulturradet.se/i-fokus/kultursamverkansmodellen/om-kultursamverkansmodellen/>)

Kollektivtrafiknämnden

- "I samråd med länets kommuner (...) utarbeta förslag till regionalt trafikförsörjningsprogram (RTFP), som ska beskriva behov av regional kollektivtrafik samt mål och riktlinjer för kollektivtrafikförsörjningen." *Reglemente kollektivtrafiknämnden.*

Hälso- och sjukvårdsnämnden

- "Planera hälso- och sjukvården samt tandvården ur ett övergripande befolkningsperspektiv och därvid samverka med samhällsorgan, organisationer och vårdgivare." *Reviderat reglemente för hälso- och sjukvårdsnämnden 2021.*
-

Rekommendation

Region Värmlands formella uppdrag att samverka med kommunerna kopplas till samverkansstrukturen

- Region Värmland bör på ett tydligt sätt klargöra att Samverkan – Värmland är den **plattform man vill använda för samverkan** med Värmlands kommuner i de uppdrag som finns i de olika nämnderna.
 - Om man väljer att lägga processer utanför, bör man tydliggöra motiven för detta.
 - Värmlandsrådets uppgift blir att i vissa fall vara arena för processen, medan man i andra sammanhang ger klartecken till föreslagen processmodell.

Rekommendation

Etablera sakområdesråd som dialogforum för förtroendevalda

- Region Värmland tar initiativ till etablering av sakområdesråd (dialogforum för förtroendevalda) **kopplade till de processer som regleras i lag och/eller reglemente.**
- Sakområdesråden inrättas av Värmlandsrådet.

Rekommendation

Utveckla en systematisk relation till Nya perspektiv

- Samverkansstrukturen används för **dialog och samspel med Nya Perspektiv** enligt årsplanen.



Politiskt inriktningsdokument 2020

Översikt politiskt arbetssätt i Nya Perspektiv.

Kärnvärden – vilka ska speglas på seminarierna: Befolkningsföreträdare, roller och ansvar, kunskap om invånarna (Aktuellt perspektiv)

Maj	Jun	Jul	Aug	Sep	Okt
Nya Perspektivs seminarium. Politiskt inriktningsdokument skickas ut för att möjliggöra inarbetning i kommunernas och regionens ordinarie planering.	Politiska styrgruppen lämnar över seminarierapporten till Värmlandsrådet. Utskick seminarierapport till respektive huvudman samt deltagarna.		Politisk styrgrupp anger inriktning för nästa års seminarium.		Möte politisk styrgrupp.
Nov	Dec	Jan	Feb	Mar	Apr
	Politisk styrgrupp preciserar innehållet i nästa års seminarium efter inhämtande av synpunkter från Värmlandsrådet.	Redovisning utmaningarnas resultat och förslag till ansvarig för Politiskt inriktningsdokument. Sändlista/ inbjudningslista fastställs. Uppdatering av Aktuellt perspektiv	Utskick inbjudan med anmälan	Möte politisk styrgrupp.	Politisk styrgrupp godkänner detaljprogrammet. Inhämtar synpunkter på politiskt inriktningsdokument från Värmlandsrådet och fastställer därefter politiskt inriktningsdokument. Politiskt inriktningsdokument skickas ut tillsammans med bekräftelse på anmälan till seminariet.

Rekommendation

Bred information hör hemma i Värmlandsrådet

- Använd Värmlandsrådet för **bred information** som behöver nå ut till förtroendevalda i hela Värmland.
- Strukturera upp informationspunkterna tydligt. **Markera** att det inte förväntas att ledamöterna ska tillföra kunskap eller starta en dialog.
- **Skicka ut underlag** som gör att ledamöterna kan läsa in bakgrund och därmed få förförståelse för frågan.

Processarbete

Strategiska styrdokument och planer

Idéer

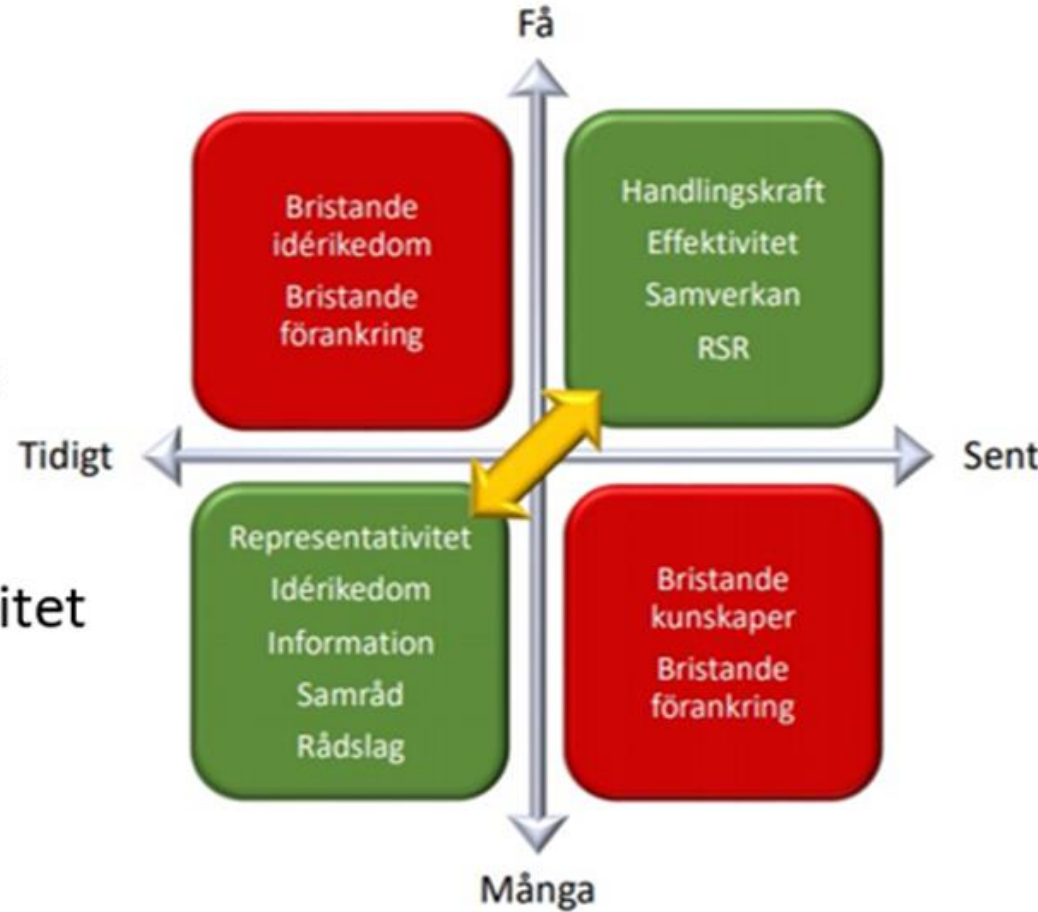


**Vägval
Resultat
Ställnings-
tagande**

Olika roller i processen

Värmlandsrådet

- Många
- Tidigt
- Representativitet
- Idérikedom
- Samråd
- Rådslag



Värmlandsrådets AU

- Få
- Sent
- Handlingskraft
- Effektivitet
- Samverkan

Figur 1: Rådslag respektive Regionalt samverkansråd – olika värden
Grecken AB Magnus Persson

Bild/källa: Utvärdering av Regionala samverkansrådet och dess specifika samverkansråd Slutrapport från Apel AB Augusti 2017 Erik Jakobsson 37

2021-04-21

Rekommendation

Tydliggör process-/beslutslogik

- Tydliggör i kallelsen på dagordningen **när en fråga styrs** av processlogik respektive beslutslogik.
- Låt frågor med processlogik få **tid på dagordningen** för idégenerering, inspel och dialog. Bjud gärna in en processledning som också agerar i andra fora i samma fråga.
- **Värmlandsrådets arbetsgrupp ges ett tydligt mandat** att organisera de processer som krävs för att genomföra de gemensamma utvecklingsinsatserna.
- Arbetsgruppen får tydliga uppdrag och mandat att **ta fram beslutsunderlag** för frågor som, efter ställningstaganden i samverkansstrukturen, ska beslutas av respektive medlem.

Rekommendation

Värmlandsrådet tillför perspektiv och gör inspel – Arbetsutskottet tar ställning

- Tydliggör var i en process en fråga befinner sig och därmed när det är lämpligt att använda Värmlandsrådet respektive Arbetsutskottet.
- **Värmlandsrådet** med sin bredd bör stå för **inspel och kreativitet**. Vid möten med denna karaktär kan man också tänka sig adjungering av t ex. länsstyrelse, universitet m fl. En **tydlig processledning** och tid avsatt för dialog och samtal är en bra grund.
- **Värmlandsrådets Arbetsutskott**, som utgörs av ytterst ansvariga hos de 17 parterna, behandlar frågor som kräver **tydliga vägval och ställningstaganden**. Tydliga **underlag med förslag** till ställningstaganden, som kan förankras ”på hemmaplan” där så behövs ger goda förutsättningar.

Rekommendation

Värmlandsrådets arbetsutskott status behöver höjas

- Värmlandsrådets arbetsutskott bör vara **det forum som gör ställningstagande** i slutskedet av processer eller i frågor som ska tas vidare för beslut i respektive organisation.
- Värmlandsrådets arbetsutskottet bör ta rollen som **uppdragsgivare till Värmlandsrådets arbetsgrupp**.

Rekommendation

Mellankommunala frågor och Värmlandsrådet

- Strikt mellankommunala frågor **bör i nuläget inte hanteras** i samverkansstrukturen. Samspelet mellan regional och kommunal nivå bör stå i centrum för det fortsatta utvecklingsarbetet.
- Region Värmland bör initiera en dialog om vilka av **yrkesnätverken** som också bör fungera som stöd för Region Värmlands processer och/eller som **stöd för ev. kommande sakområdesråd**. En tydlig formalisering av dessa roller gör kopplingen mellan region och kommuner starkare.

Rekommendation

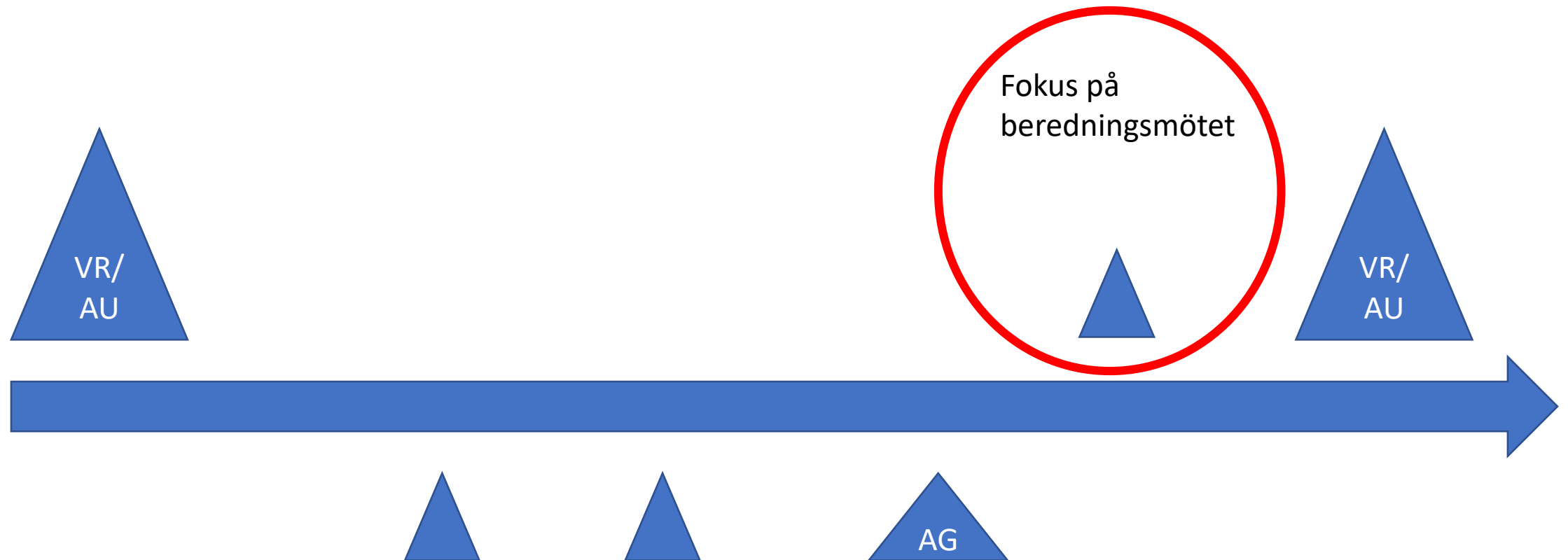
Värmlandsrådets arbetsgrupps roll behöver tydliggöras

- Värmlandsrådets arbetsutskotts uppdrag till Värmlandsrådets arbetsgrupp bör bli tydligare. Uppdragen bör **preciseras i sak och i tid.**
- Arbetsgruppen bör **utarbeta förslag till årshjul** för kommande verksamhetsår.

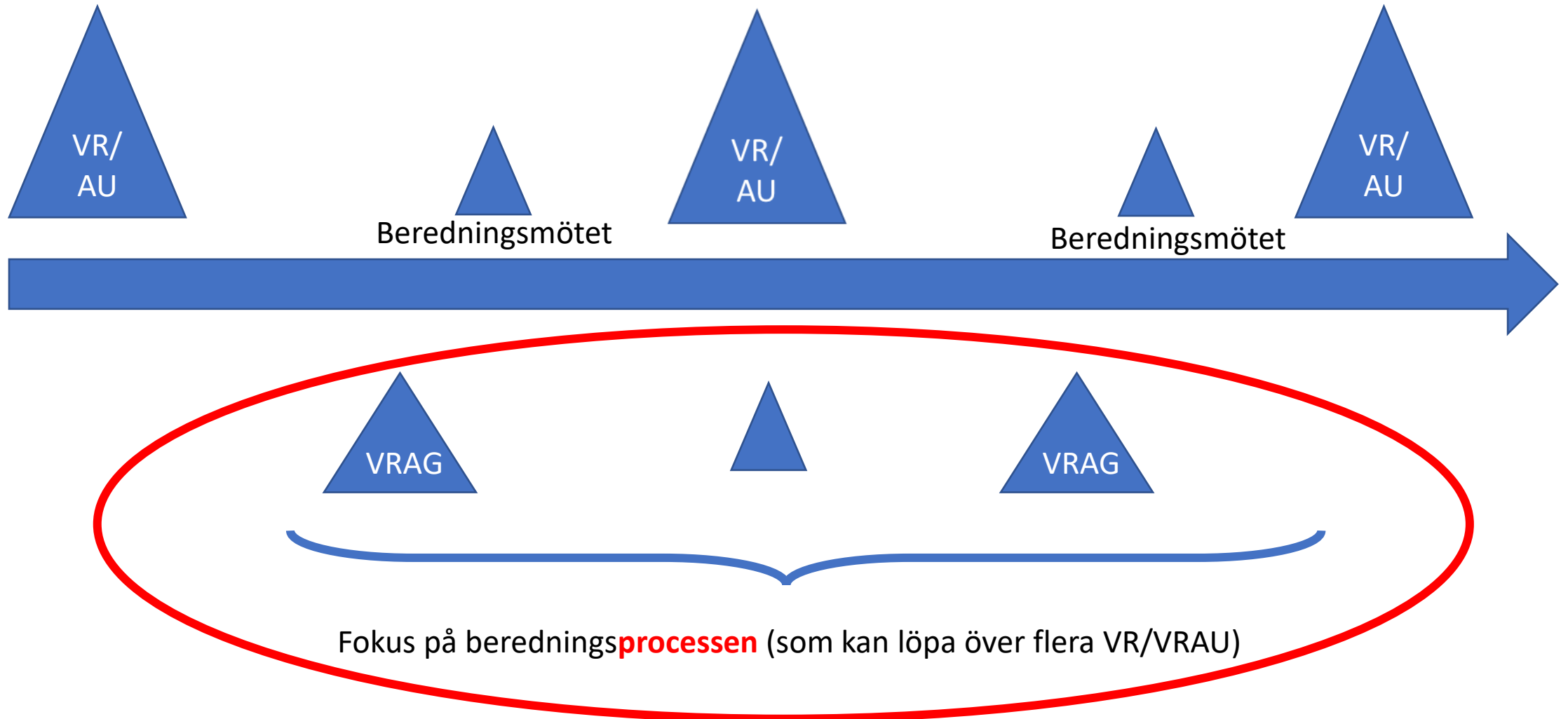
Ordning och reda

Beredningsprocessen – NULÄGE

(mycket schematisk bild)



Beredningsprocessen - BÖRLÄGE



Rekommendation

Beredningsprocessen bör bli tydligare

- Värmlandsrådets arbetsgrupps minnesanteckningar, liksom utestående logg från tidigare möten, bör **utgöra underlag för hur man förbereder Värmlandsrådet resp. Värmlandsrådets arbetsutskotts möten.**
- Med tydliga minnesanteckningar från Värmlandsrådets arbetsgrupp får de tjänstepersoner som nu ingår i **beredningsgruppen tydligt mandat** att föra fram aktuella frågor.
- En sådan ordning bör **underlätta för VR/VRAU ordförande och vice ordförande** att fastställa en agenda.

Rekommendation

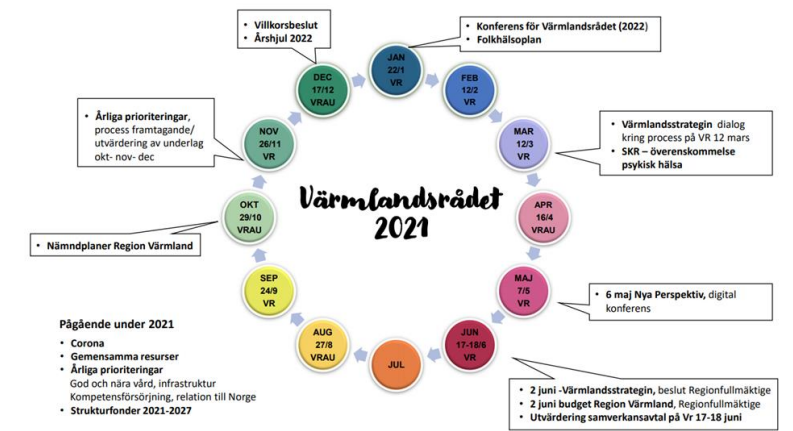
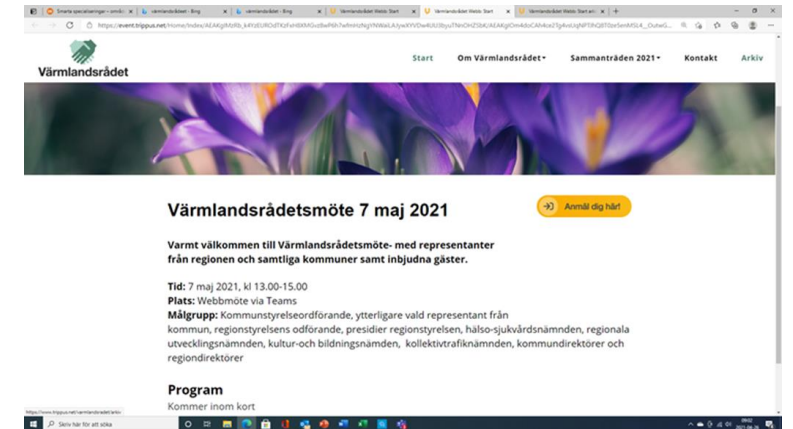
Organiserad återkoppling på "hemmaplan"

- Kommunerna (och Region Värmland) bör **etablera rutiner** som gör att processer och frågor som lyfts i samverkansstrukturen också får en **plattform för dialog i den egna organisationen**.
- Kommunerna behöver **mobilisera resurser** för att kunna delta och bidra i de processer som etableras inom ramen för samverkansstrukturen.

Rekommendation

Ny hemsida och utvecklat årshjul är viktiga verktyg

- Hemsidan bör utvecklas kontinuerligt, men vara föremål för **systematisk dialog i Arbetsgruppen** minst en gång per år.
- Värmlandsrådet bör varje år ge Arbetsgruppen i uppdrag att presentera ett **årshjul för kommande verksamhetsår**. Årshjulet presenteras på novembermötet och fastställs på decembermötet.
- Arbetsgruppen lämnar förslag till ev. revidering av årshjulet vid mötet i juni.



Rekommendation

Mötesrutiner och dokumentation bör ses över

- **Utveckla de grundläggande formella delarna** i mötesrutinerna.
- **För närvarolista**, som biläggs sammanträdesanteckningarna.
- Underlätta processen på "hemmaplan"
 - **Distribuera anteckningarna** skyndsamt (via hemsidan).

www.menti.com

Kod

Bör Värmlandsrådet och Värmlandsrådets arbetsutskott ta de roller som rekommenderas? Motivera!

www.menti.com

Kod

Hur ser du på att Region Värmland bör ta sitt ansvar för att samverka med kommunerna genom att använda "sakområdesråd" för denna samverkan?



Värmlandsrådet