



# Covidläget 2021-04-16

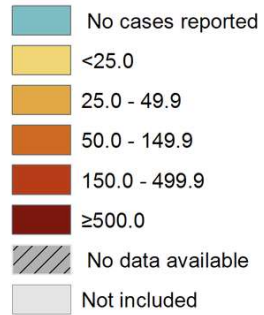
Värmlandsrådet  
Göran Karlström



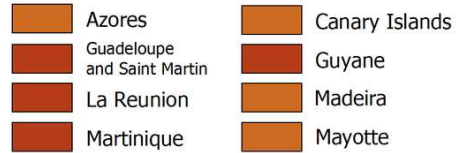
# Europa



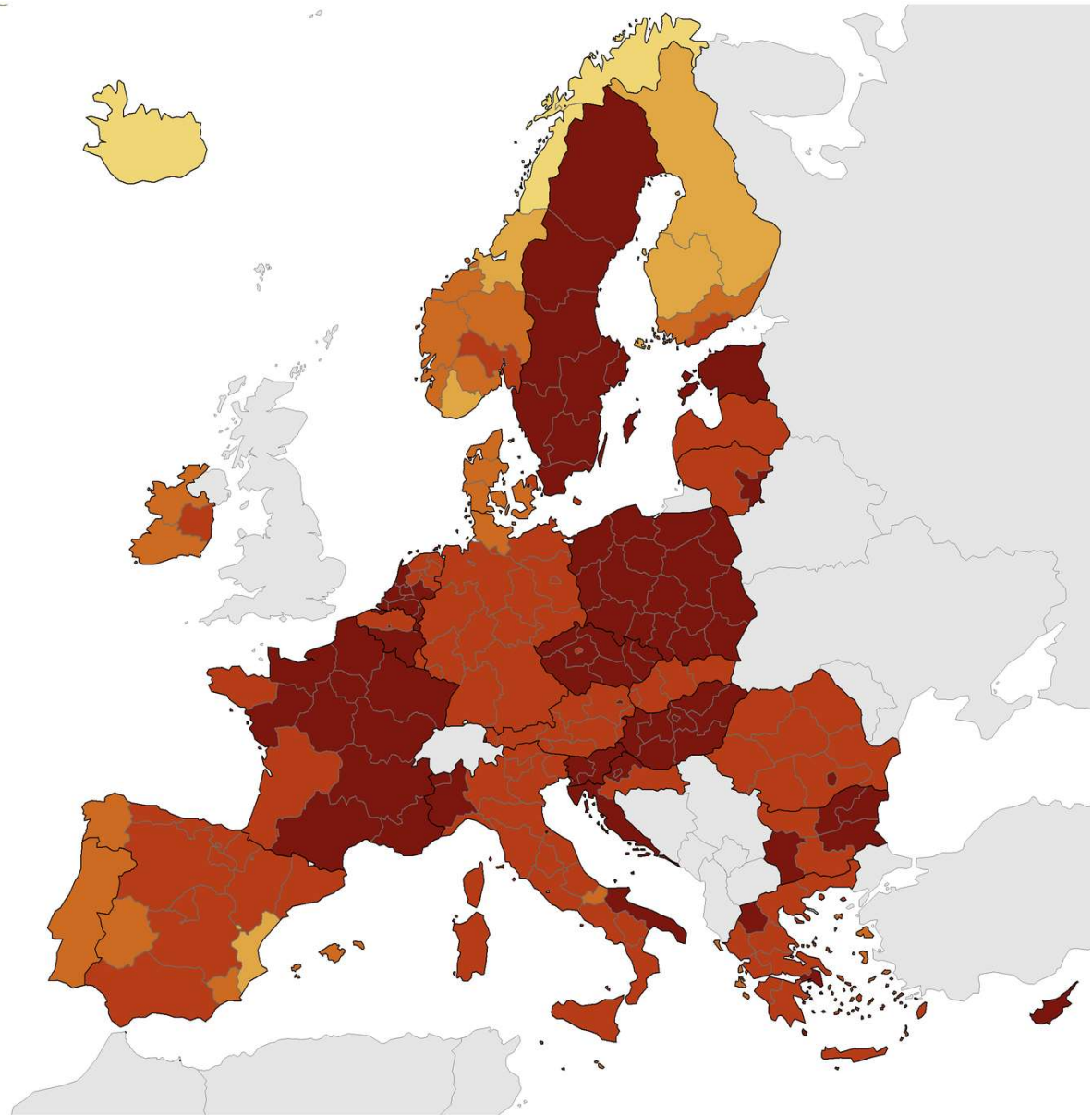
**14-day COVID-19 case notification rate per 100 000 population, EU/EEA weeks 13 - 14**



**Regions not visible in the main map extent**



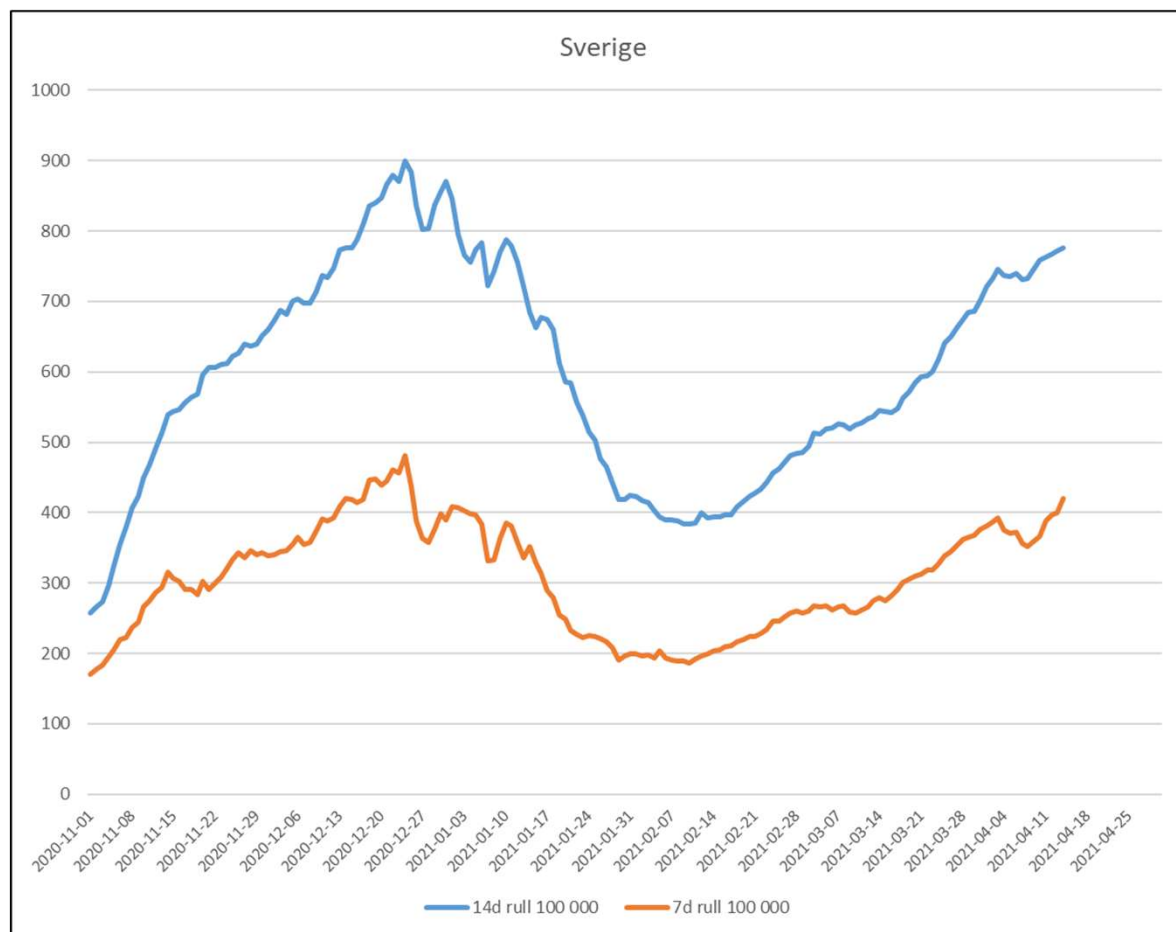
**Countries not visible in the main map extent**



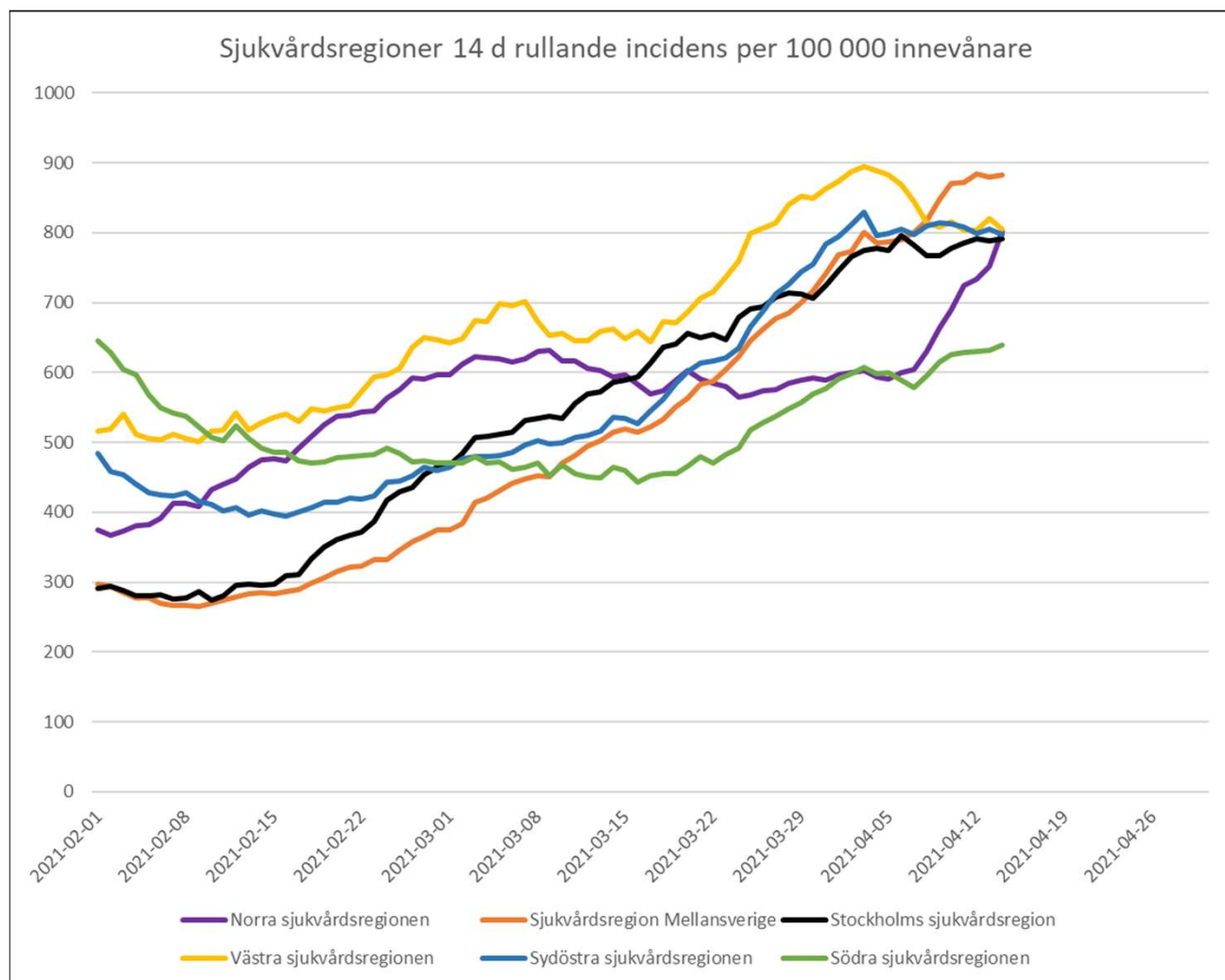


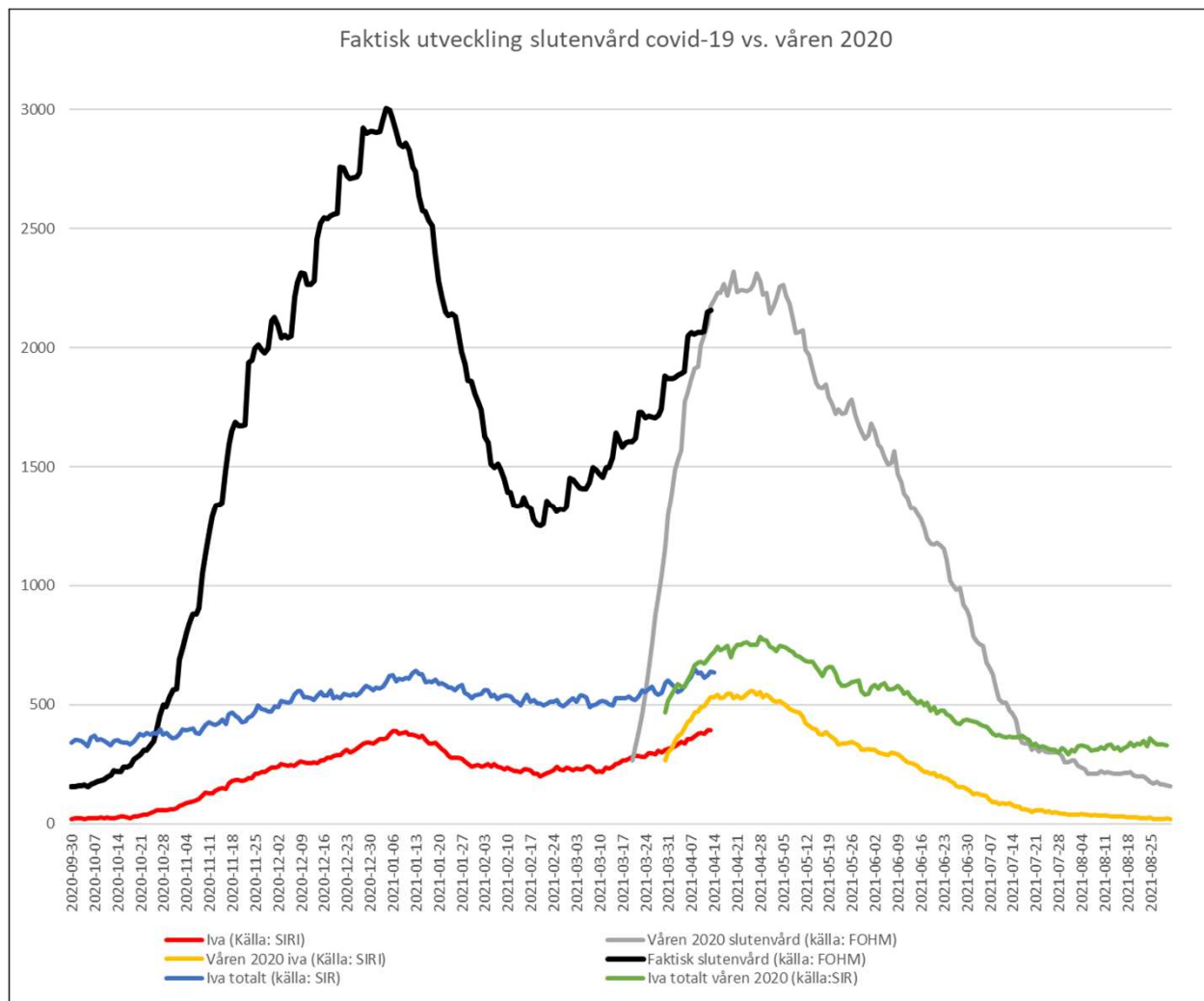
**Sverige**

# Sverige: rullande 7 d och 14 d incidens per 100 000



Datakälla: FOHM, 2021-04-09





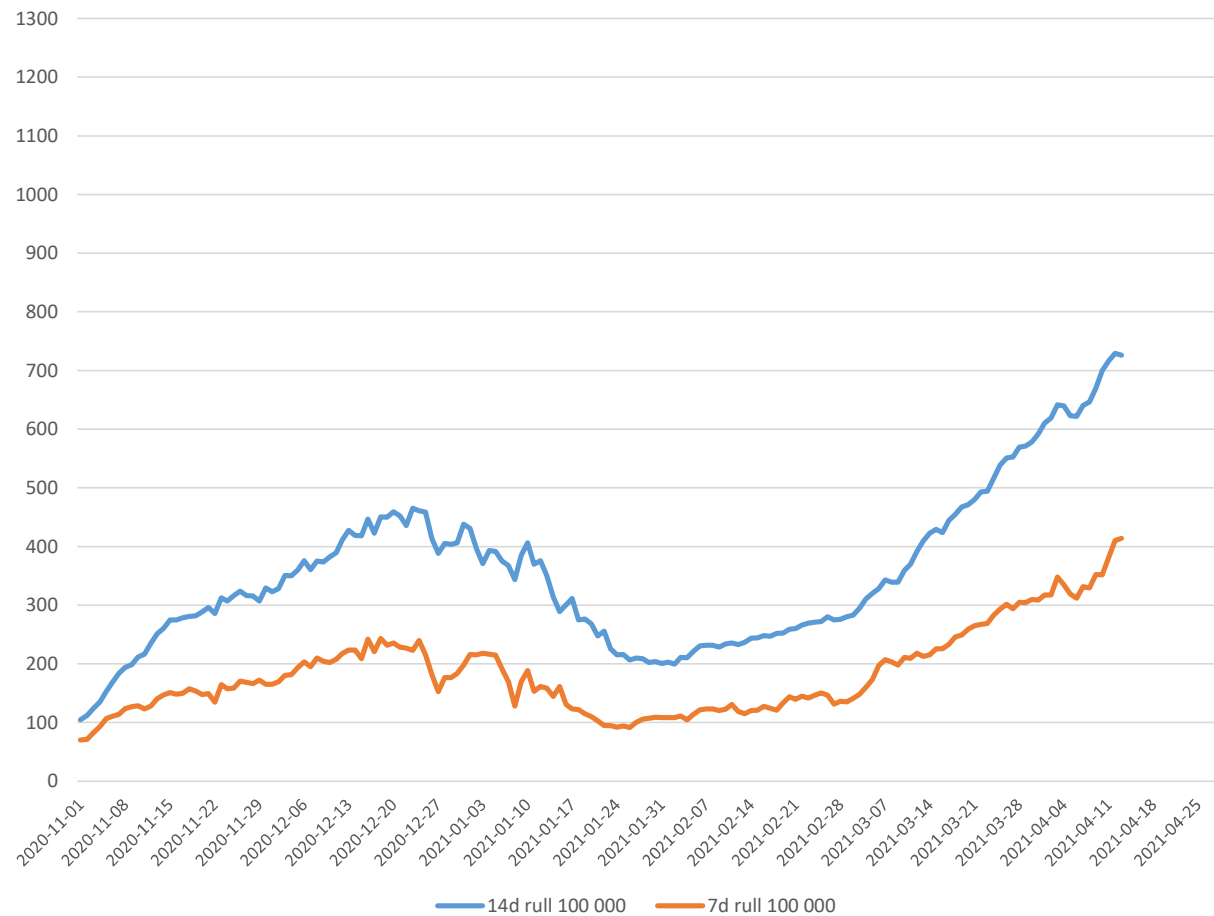


# Värmland



# Smittläget Värmland

Värmland



# Aktuellt läge

Antal bekräftade fall och avlidna uppdateras senast 13:30-13:45 varje vardag (med fall anmälda till SmiNet t.o.m. föregående dag) Övrig information hämtas automatiskt med 15-30 minuters fördröjning.

Antal minuter sedan senaste uppdateringen

0

## Bekräftade fall t.o.m. föregående dag

**14 777**

Totalt antal bekräftade fall

**191**

Antal avlidna

**5 232,4**

Kumulativ incidens per 100 000 invånare

**742,9**

Senaste 14 dagarnas incidens

Källa: SmiNet

För historiska data samt för mer detaljerad information, se [COVID-19-mappen](#) i Rapportportalen

Källa: Cosmic Obs! Rapporten tar inte hänsyn till om patienten är fortsatt smittsam eller ej.

### Senaste 14 dagarna

Datum	Totalt antal bekräftade fall
2021-04-15	136
2021-04-14	182
2021-04-13	294
2021-04-12	27
2021-04-11	89
2021-04-10	187
2021-04-09	187
2021-04-08	227
2021-04-07	175
2021-04-06	280
2021-04-05	15
2021-04-04	8
2021-04-03	103
2021-04-02	188
<b>Totalt</b>	<b>2 098</b>

## Utsvarade prover (PCR)

**198 425**

Utsvarade prover

**87 082**

Totalt Klinisk Mikrobiologi Karlstad

**111 063**

Totalt Egen Provhantering

### Senaste tre dagarna (inklusive idag)

Svarsdatum	Klinisk Mikrobiologi Karlstad	ABC Labs	Totalt
2021-04-16		3	<b>3</b>
2021-04-15	445	1 366	<b>1 811</b>
2021-04-14	506	1 272	<b>1 778</b>

Källa: Analytix (Klinisk mikrobiologi Karlstad) och Infosolutions (A23 lab). I totalen ingår även de 280 provtagna och analyserade före man började med analyser vid Klinisk Mikrobiologi CSK driftsattes.

## Inskrivna i slutenvård

Sjukhus	Inskrivna nu	varav på IVA
ARVIKA	3	0
KARLSTAD	31	8
TORSBY	5	1
<b>Totalt</b>	<b>39</b>	<b>9</b>

**Det förväntas bli en mycket  
jobbig sommar för hela  
Sveriges sjukvård!**

**Värmland är inget undantag!**



Region  
Värmland