

Projekt för hållbar regional tillväxt och utveckling 2009

Rapport nr 1, Region Värmland 2010

Region Värmland är värmlänningarnas organisation för tillväxtfrågor, regional utveckling, kultur och folkbildning. Organisationen är politiskt styrd, huvudmän är landstinget och de 16 kommunerna.

Innehållsförteckning

FÖRORD	5
LÄSANVISNINGAR TILL PROJEKTREDOVISNINGARNA	6
PROJEKT FÖR HÅLLBAR REGIONAL TILLVÄXT OCH UTVECKLING	7
INSATSOMRÅDE LEDARSKAP	10
GRÄNSÖVERSKRIDANDE REGIONALT LEDARSKAP	12
PROFILERA VÄRMLAND	18
ÖKA NYTTAN AV MÅNGFALDEN	20
- Projektexempel Jämväxt 2.0	22
INSATSOMRÅDE INNOVATIVA MILJÖER	23
INNOVATIVA ENTREPRENÖRER	26
INNOVATIVA KLUSTER	40
- Projektexempel The Packaging Arena - Regionalt kompetenscentrum för konsumentdriven förpackningsutveckling	46
INNOVATION FÖR HÅLLBAR TILLVÄXT	48
INSATSOMRÅDE KOMPETENSFÖRSÖRJNING	52
HÖJ UTBILDNINGSNIVÅN	54
KOMPETENSMATCHNING	59
- Projektexempel Vård- och omsorgscollege	66
INSATSOMRÅDE TILLGÄNGLIGHET	68
KOMMUNIKATIONER I SAMSPEL	70
- Projektexempel FullKoll	72
BYGG IHOP REGIONEN	74
VÄRMLAND NÄRMARE VÄRLDEN	76
INSATSOMRÅDE LIVSKVALITET	78
ATTRAKTIV LIVSMILJÖ	81
HÄLSA SOM RESURS	89
- Projektexempel Kultur på landsbygd	90
KREATIV KULTUR	92
KLIMAT- OCH MILJÖSMARTARE	101
- Projektexempel Klimatneutrala Värmland	103
UPPFÖLJNING OCH UTVÄRDERING	104
DIAGRAM OCH TABELLER	105
BESLUT TAGNA 2007 OCH 2008	107

Förord

Region Värmland har sedan den 1 januari 2007 uppdraget att leda och samordna det regionala tillväxtarbetet i regionen. Tillväxtarbetet tar sin utgångspunkt i det regionala utvecklingsprogrammet *Värmland växer – och känner inga gränser 2009–2013*. Programmet är Värmlands gemensamma plattform och långsiktiga planeringsdokument. Det är även Region Värmlands prioriteringsverktyg vid projektbeslut.

En av Region Värmlands uppgifter är att fånga upp tillväxtrelaterade projektidéer, initiera projekt och hjälpa till med planering, ansökan, finansiering, genomförande och uppföljning. Genom att flera olika aktörer planerar och genomför projekt tillsammans finns möjligheten att öka värdet på de satsade resurserna rejält. Man brukar säga att de regionala medlen ”växlas upp”. Hittills har vi i Värmland, tack vara en mycket god samverkan mellan regionens aktörer i partnerskapen, varit framgångsrika när det gäller att ”växla upp” pengar, särskilt från EU:s strukturfonder.



Syftet med denna projektkatalog är att ge en nulägesbeskrivning över vilka projekt som bidrar till att uppfylla målen i *Värmland växer*. Förhoppningen är att projektkatalogen ska inspirera till att nya projekt initieras men även till möjligheter att finna samverkan mellan projekt. Projektkatalogen presenterar de projekt som Region Värmlands styrelse har fattat beslut om under 2009.

A handwritten signature in blue ink that reads "Tomas Riste". The signature is written in a cursive, flowing style.

Tomas Riste, (S), regionstyrelsens ordförande

Läsanvisningar till projektredovisningarna

Informationen som finns att utläsa under varje projekt är projektets namn, och därefter står projektägare, projektägare är den aktör som ansvarar för förvaltningen av projektet.

Vidare återfinns projektets projektperiod som innefattar hela projektets omslutning, från projektstart till tänkt projektavslut.

Syfte och mål är en kort sammanfattning av projektets övergripande syfte och mål, projekten kan ha större och mer omfattande syften och mål som av utrymmesskäl har kortats ner här.

Region Värmland 2009, är de beslut som är tagna under 2009.

Total budgetomslutning, är projektets totala budget från projektstart till tänkt projektavslutning.

Totalt Region Värmland, står för Region Värmlands del av den totala budgetomslutningen och kan således innefatta beslut som Region Värmland redan har tagit samt beslut som Region Värmland har bundit sig att ta framöver under förutsättningen att projektet fortskrider som planerat.

Totalt EU, är totala EU-medel för projektet under hela projektperioden.

Övriga finansörer, är alla finansörer förutom

Region Värmland och EU. Anledningen till att vi har valt att lyfta EU:s andel av den totala budgetomslutningen är att Region Värmland har som mål att växla upp så mycket EU-medel som möjligt.

Projekten är kategoriserade efter insatsområden och strategier i *Värmland växer*. Många av projekten berör fler insatsområden/strategier än den de framförs under. Projektets hemvist i projektkatalogen baseras på dess huvudsakliga karaktär.

Projekt för hållbar regional tillväxt och utveckling

Region Värmlands uppdrag är att verka för en regional utveckling och tillväxt i Värmland som är ekonomiskt, socialt och miljömässigt hållbar. Vi gör detta genom att initiera, stödja, samordna och leda utvecklingsprocesser.

Ett medel för att åstadkomma detta är deltagande i olika typer av projekt – som projektägare, projektdeltagare och/eller delfinansiär.



EvaLena Östlin, strateg Beredning och finansiering

Intervju med EvaLena Östlin, strateg Beredning och finansiering på Region Värmland

HUR ARBETAR REGION VÄRMLAND MED PROJEKT?

Vi arbetar på flera olika sätt, vårt största arbete är att ta emot ansökningar och bereda dem för ett eventuellt beslutsförslag. Ansökningarna avser medfinansiering till kommunala, regionala, nationella, samt EU-projekt. Region Värmland kan även initiera projekt samt vara ett stort stöd till olika projektägare i deras projektutveckling. En tidig dialog med projektägaren är viktig för att kunna skapa synergieffekter, undvika otydliga gränsdragningar till andra projekt samt öka samarbetet mellan olika projekt. I år har vi haft ungefär 200 projektansökningar i varierande storlek att bereda, dessa har varit spridda på över 100 olika projektägare. Beslutsprocessen sker löpande under året, Region Värmlands arbetsutskott och styrelse fattar beslut varje månad förutom juli då det är sommaruppehåll.

Vägledande i vårt arbete när det gäller att vara medfinansierare i olika projekt är det regionala utvecklingsprogrammet *Värmland växer*. Programmet tjänar som ledstjärna i våra beviljningar av olika projekt.

Det har visat sig att de projekt som vi stöttat och medfinansierat är konkurrenskraftiga när statliga myndigheter eller EU:s strukturfonder beslutar om vilka utvecklings- och tillväxtpro-

jekt de i sin tur ska stötta. Framför allt beror det på att vi jobbar med att kvalitetssäkra innehåll, mål och resultat i de regionala projekten.

HUR SER REGION VÄRMLAND PÅ SAMVERKANS-PROJEKT?

Region Värmland strävar efter att växla upp så mycket medel som möjligt via bland annat EU:s strukturfonder och eftersom samverkan är en av de aspekter som EU efterfrågar i ett projekt blir det naturligt att arbeta mot det.

VILKA MEDEL HAR VI HAFT TILL FÖRFOGANDE UNDER 2009?

Region Värmlands styrelse har fattat beslut om cirka 80 miljoner kronor under 2009, vilket också är den ram vi har till vårt förfo-gande. Förutom att fatta beslut arbetar vi aktivt med att följa upp projekt samt att projektägare ska rekvirera medel. Det är viktigt att ha en god balans mellan beviljade medel och utbetalningar.

Fakta om Strukturfonderna

Strukturfonderna är en del av EU:s regionalpolitik, den så kallade sammanhållningspolitiken, med målet att skapa ett sammanhållet EU genom att minska ekonomiska och sociala skillnader mellan medlemsländerna och dess regioner. EU:s strukturfonder hanteras av medlemsländerna själva. Sverige har valt att ha ett tydligt tillväxtskyfte med dessa pengar.



Insatsområde LEDARSKAP

Insatsområdets intention är ett gränsöverskridande regionalt ledarskap för framgång.

Till insatsområdet finns följande strategier knutna:

Gränsöverskridande regionalt ledarskap

Målet är att snabbare komma fram till viktiga beslut i gränsöverskridande frågor och att stärka den gemensamma förmågan till komplex problemlösning.

Profilera Värmland

Målet är att stärka bilderna av Värmland så att det blir lättare att attrahera besökande, boende och företag som investerar och människor med specialkompetenser.

Öka nyttan av mångfalden

Målet är att bättre ta tillvara allas kompetens.



Intervju med Lars Christensen, biträdande regiondirektör på Region Värmland



Lars Christensen, biträdande regiondirektör

HUR ARBETAR REGION VÄRMLAND MED INSATSOMRÅDET LEDARSKAP?

Ledarskapsområdet är övergripande och ska länka samman de olika insatsområdena. Det regionala ledarskapet är det grundläggande uppdraget som Region Värmland, har i egenskap av att vi är ett samverkansorgan, det vill säga ansvaret för att samordna det regionala tillväxtarbetet. Med andra ord samlar Region Värmland aktörer i syfte att hålla ihop regionen. Det är även vårt uppdrag att stärka Värmland som varumärke. Vi arbetar också aktivt med att

öka nyttan av mångfalden, det är ett arbete som är svårt att fånga upp men det finns med i flera projekt och ska beaktas i allt arbete vi gör.

VAD HAR HÄNT UNDER 2009?

Det stora uppdraget vi har fått är arbetet med den så kallade regionutvecklingsprocessen. Ett arbete som syftar till att analysera förutsättningar och konsekvenser för en ny regionbildning mellan Västra Götaland och Värmland pågår. Vi har även arbetat aktivt med att skapa en tydlig plattform för byggandet av Värmlands varumärke. Vi har arbetat med jämställdheten i regionen via olika projekt. Här kan särskilt nämnas projektet *JämVäxt* som drivs av Karlstads universitet. I vårt internationella arbete har vi bland annat anordnat en internationell konferens i Bryssel kring temat regional innovation och tillväxt. Vi har även fortsatt vårt arbete med *Nio veckor i Bryssel*. Nytt för 2009 är att vi har skapat forumet *Värmland spanar!*. Här erbjuder Region Värmland framtidsföreläsningar i syfte att höja kunskapen och inspirera till omvärldsspaning. I anknytning till detta forum har vi också startat upp ett omvärldsnätverk där näringsliv och kommuner och Landstinget i Värmland ges möjlighet att delta och utveckla metoder för att själva bedriva omvärldsspaning.

GRÄNSÖVERSKRIDANDE REGIONALT LEDARSKAP

Region Värmlands medlemsavgifter till andra organisationer 2009:

West Sweden: 425 275 kr

Nätverket för kommunchefer och landstingsdirektörer

Projektägare: Region Värmland

Projektperiod: 2009-01-01 – 2009-12-31

Syfte och mål: att utforma ett nätverk för kommunchefer och landstingsdirektörer med inriktning på gemensam utveckling för gruppen. Nätverket möjliggör en nära och informell dialog mellan Region Värmland, kommunchefer och landstingsdirektörer vilket stärker samarbetet inom regionen och Region Värmlands förmåga att utföra de uppgifter som kommunerna och landstinget har ålagt organisationen.

Region Värmland 2009: 300 000 kr

Total budgetomslutning: 300 000 kr

Totalt Region Värmland: 300 000 kr

Kontaktuppgifter: Jan Johansson,

054-701 10 05

www.regionvarmland.se

Grensetjensten 2009

Projektägare: Eda kommun

Projektperiod: 2009-01-01 – 2009-12-31

Syfte och mål: att öka samarbetet mellan Sverige och Norges myndigheter och organisationer i syfte att undanröja gränshinder.

Region Värmland 2009: 75 000 kr

Total budgetomslutning: 3 885 000 kr

Totalt Region Värmland: 75 000 kr

Övriga finansiärer: 3 810 000 kr

Kontaktuppgifter: Trond Erik Grundt,

0571-239 03, +47-480 53 265

www.eda.se

Framtidsarbete – omvärldsanalys och omvärldsbevakning

Projektägare: Region Värmland

Projektperiod: 2009-03-01 – 2010-06-30

Syfte och mål: projektet avser att intensifiera Region Värmlands omvärldsanalys och omvärldsbevakning.

Region Värmland 2009: 560 000 kr

Total budgetomslutning: 560 000 kr

Totalt Region Värmland: 560 000 kr

Kontaktuppgifter: Ann Otto,

054-701 10 28

www.regionvarmland.se

Nio veckor i Bryssel – etapp 3 & 4

Projektägare: Region Värmland

Projektperiod: 2009-03-01 – 2009-05-31 &
2009-11-01 – 2009-12-31

Syfte och mål: att öka kunskapen och engagemanget kring EU-frågor. Deltagarna ges möjligheten att bevaka EU-frågor som är relevanta för regionens utveckling, analysera internationella trender och politisk utveckling inom EU samt knyta kontakter inom olika arbetsområden.

Region Värmland 2009: 100 000 kr

Total budgetomslutning: 100 000 kr

Totalt Region Värmland: 100 000 kr

Kontaktuppgifter: Catrin Huss,

054-701 10 31

www.regionvarmland.se

FP-7-ansökan Regional Action and the European Union

Projektägare: Karlstads Universitet

Projektperiod: 2009-01-01 – 2009-12-31

Syfte och mål: att forskningsprojektet *Fusing Regions?* formulerar en ny och starkare ansökan till EU:s sjunde ramprogram i syfte att utvidga undersökningarna i projektet.

Region Värmland 2009: 146 200 kr

Total budgetomslutning: 292 400 kr

Totalt Region Värmland: 146 200 kr

Övriga finansiärer: 146 200 kr

Kontaktuppgifter: Lee Miles,

054-700 25 26

www.kau.se

Gåva till Karlstads universitets tioårsjubileum

Projektägare: Region Värmland

Syfte och mål: i samband med Karlstads universitets tioårsjubileum överlämnades en gåva på 200 000 kr från kommunerna, landstinget och Region Värmland för att stärka ytterligare samverkan mellan Karlstads universitet och det offentliga Värmland.

Region Värmland 2009: 75 000 kr
Total budgetomslutning: 200 000 kr
Totalt Region Värmland: 75 000 kr
Övriga finansörer: 125 000 kr

Kontaktuppgifter: Hedvig Bergenheim,
054-701 10 19
www.regionvarmland.se

EU-konferens

Projektägare: Karlstads universitet

Projektperiod: 2009-05-01 – 2009-12-31

Syfte och mål: att inom ramen för Sveriges ordförandeskap i EU genomföra konferensen Modern Regions in a Safer and Open Europe. Syftet med konferensen är att belysa och diskutera små regioners möjliga roll mellan EU och medborgarna.

Region Värmland 2009: 50 000 kr
Total budgetomslutning: 100 000 kr
Totalt Region Värmland: 50 000 kr
Övriga finansörer: 50 000 kr

Kontaktuppgifter: Anne-Christine Larsson,
054-700 24 07
www.kau.se

Seminarium i Bryssel under det svenska ordförandeskapet

Projektägare: Region Värmland

Projektperiod: 2009-01-01 – 2009-12-31

Syfte och mål: att anordna en konferens under temat Regional Innovation and Growth i Bryssel. Konferens är en del i en serie vars syfte är att uppmärksamma beslutsfattare och andra intressenter på det arbete som sker på lokal och regional nivå, för att utveckla en fortsatt dialog mellan EU:s institutioner och regionala aktörer.

Region Värmland 2009: 400 000 kr

Total budgetomslutning: 400 000 kr

Totalt Region Värmland: 400 000 kr

Kontaktuppgifter: Catrin Huss,

054-701 10 31

www.regionvarmland.se

POSOM-konferens 2009

Projektägare: Räddningstjänsten Karlstad

Projektperiod: 2008-10-01 – 2009-10-31

Syfte och mål: att genomföra den årliga nordiska POSOM-konferensen som för första gången är förlagd till Karlstad. POSOM står för ett psykiskt och socialt omhändertagande vid olyckor och katastrofer. Syftet med konferensen är att samla nordiska representanter till kompetensutveckling inom ämnesområdet, samtidigt ges ett tillfälle att visa på den värmländska samverkan inom POSOM-arbetet.

Region Värmland 2009: 25 000 kr

Total budgetomslutning: 831 750 kr

Totalt Region Värmland: 25 000 kr

Övriga finansiärer: 806 750 kr

Kontaktuppgifter: Stefan Bergström,

054-29 70 00, 070-629 70 08

www.raddningkarlstad.se

Pilotprojekt – Processledarutbildning för regionala utvecklingsprocesser

Projektägare: Region Värmland

Projektperiod: 2009-01-01 – 2010-03-31

Syfte och mål: att genomföra en pilotutbildning i processledarskap för att samla kunskap om hur regionalt utvecklingsarbete i praktiken kan bedrivas. Utbildningsprogrammet syftar både till utveckling och individuellt lärande för deltagarna, ökad kompetens internt såväl som externt kring regionala utvecklingsprocesser samt till stöd för att ta fram handlingsprogrammen för det regionala utvecklingsprogrammet *Värmland växer*.

Region Värmland 2009: 300 000 kr

Total budgetomslutning: 300 000 kr

Totalt Region Värmland: 300 000 kr

Kontaktuppgifter: Lars Christensen,

054-701 10 30

www.regionvarmland.se

Regionprocessen Värmland – Västra Götaland 2009-2010

Projektägare: Region Värmland

Projektperiod: 2009-09-28 – 2010-06-01

Syfte och mål: att via en SWOT-analys belysa förutsättningar och konsekvenser av en regionbildning Västra Götaland – Värmland. Utredningen, som omfattar hela regionen, skall genomföras utifrån ett helhetsperspektiv i geografi och verksamhet samt ha medborgarnas bästa för ögonen. Utredningen skall svara på om det finns förutsättningar att gå vidare med en regionbildning.

Region Värmland 2009: 800 000 kr

Total budgetomslutning: 800 000 kr

Totalt Region Värmland: 800 000 kr

Kontaktuppgifter: Thorbjörn Svärd,

054-701 10 26

www.regionvarmland.se

Hyra av kontorslokal i Bryssel

Projektägare: Region Värmland

Projektperiod: 2009-01-01 – 2009-12-31

Syfte och mål: att ställa kontorslokalen i Bryssel till förfogande för Region Värmlands medlemmar och anställda samt att skapa en arbetsplats som förenklar arbetet på plats i Bryssel och som möjliggör mötesträffar, besök och studieresor.

Region Värmland 2009: 50 000 kr

Total budgetomslutning: 50 000 kr

Totalt Region Värmland: 50 000 kr

Kontaktuppgifter: Catrin Huss,

054-701 10 31

www.regionvarmland.se



PROFILERA VÄRMLAND

Intern Webbkompetens

Projektägare: Region Värmland

Projektperiod: 2009-05-01 – 2009-12-31

Syfte och mål: en personell resursförstärkning på Region Värmlands Informationsenhet i syfte att försäkra att Kultur och folkbildningsintressen tillgodoses i den nya webblösningen som Region Värmland håller på att implementera.

Region Värmland 2009: 160 000 kr

Total budgetomslutning: 320 000 kr

Totalt Region Värmland: 320 000 kr

Kontaktuppgifter: Birgitta Nilsson,

054-701 10 40

www.regionvarmland.se

Varumärket Värmland

Projektägare: Region Värmland

Projektperiod: 2009-04-01 – 2009-12-31

Syfte och mål: att öka kunskapen om Värmland samt att Värmland nämns bland de främsta när det gäller regioner att verka i, att samarbeta med och slutligen att flytta till – eller stanna i.

Region Värmland 2009: 2 000 000 kr

Total budgetomslutning: 2 500 000 kr

Totalt Region Värmland: 2 000 000 kr

Övriga finansörer: 500 000 kr

Kontaktuppgifter: Hedvig Bergenheim,

054-701 10 19

www.regionvarmland.se

Svenska Rallyt – En motor för regionens attraktionskraft och utveckling

Projektägare: Uvåns Näringslivscenter AB

Projektperiod: 2009-09-01 – 2012-08-31

Syfte och mål: att skapa långsiktiga konkurrenskraftiga förutsättningar för Svenska Rallyts lokalisering till regionen och därmed säkra existensen för ett av regionens viktigaste besöksmål. Projektet syftar även till att utveckla rallysportens betydelse för regionen genom evenemangs- och produktutveckling för att optimera rallyts effekter för besöksnäringen och det lokala och regionala näringslivet i övrigt.

Region Värmland 2009: 750 000 kr

Total budgetomslutning: 12 200 000 kr

Totalt Region Värmland: 1 500 000 kr

Totalt EU: 6 100 000 kr

Övriga finansierare: 4 600 000 kr

Kontaktuppgifter: Glenn Olsson,

0563-187 10

www.uvan.net

Evenemangsutveckling FIS Skicross World Cup

Projektägare: Branäs Alpina Klubb

Projektperiod: 2009-09-01 – 2010-06-30

Syfte och mål: att marknadsföra och profilera Värmland som en aktiv och spännande region i samarbete med FIS skicross world cup. Målet är att öka kännedomen om Värmland i världen och på Värmlands tillväxtmarknader.

Region Värmland 2009: 500 000 kr

Total budgetomslutning: 1 000 000 kr

Totalt Region Värmland: 500 000 kr

Övriga finansierare: 500 000 kr

Kontaktuppgifter: Mats Andersson,

054-13 26 98

www.branasak.se

ÖKA NYTTAN AV MÅNGFALDEN

INEO – Främja kvinnors företagande 2009

Projektägare: Mångfaldscentrum i Värmland

Projektperiod: 2009-01-01 – 2009-12-31

Syfte och mål: att verka för att fler kvinnor med utländsk bakgrund startar företag.

Region Värmland 2009: 243 500 kr

Total budgetomslutning: 711 500 kr

Totalt Region Värmland: 243 500 kr

Övriga finansörer: 468 000 kr

Kontaktuppgifter: Barbro Färnström,

0553-150 85, 073-053 71 58

www.mangfaldscentrum.se

Regionalt Resurscentrum (RRC) i Värmland 2009

Projektägare: Uvåns Näringslivscenter AB

Projektperiod: 2009-01-01 – 2009-07-31

Syfte och mål: att ur ett jämställdhetsperspektiv bidra till att antalet nya företag som startas och drivs av kvinnor ökar och att de företag som drivs av kvinnor ska öka sin konkurrenskraft, bli stabila och kunna växa. Projektet syftar även till att RRC ska medverka i att finna en ny struktur för att arbeta med kvinnors entreprenörskap.

Region Värmland 2009: 250 000 kr

Total budgetomslutning: 250 000 kr

Totalt Region Värmland: 250 000 kr

Kontaktuppgifter: Glenn Olsson,

0563-187 10

www.uvan.net

Utveckling av jämställdhetsarbetet och genusperspektivet i Region Värmland

Projektägare: Region Värmland

Projektperiod: 2009-07-01 – 2009-12-31

Syfte och mål: utarbetande av en långsiktig strategi för jämställdhetsarbetet och genusperspektivet inom Region Värmland samt ansökan till SKL om finansiellt stöd för utvecklingsarbetet.

Region Värmland 2009: 75 000 kr

Total budgetomslutning: 75 000 kr

Totalt Region Värmland: 75 000 kr

Kontaktuppgifter: Jan Johansson,

054-701 10 05

www.regionvarmland.se

JämVäxt 2.0

Projektägare: Karlstads universitet

Projektperiod: 2010-01-01 – 2011-12-31

Syfte och mål: att öka jämställdheten för att främja hållbar utveckling och tillväxt i det värmländska näringslivet. Målet är att, genom samarbete med de fyra klustren skapa nya företag och arbetstillfällen inom små och medelstora företag med särskilt fokus på kvinnor.

Region Värmland 2009: 1 000 000 kr

Total budgetomslutning: 9 000 000 kr

Totalt Region Värmland: 2 000 000 kr

Totalt EU: 4 500 000 kr

Övriga finansiärer: 2 500 000 kr

Kontaktuppgifter: Lena Gonäs,

054-700 18 87

www.kau.se/jamvaxt

Projektexempel JämVäxt 2.0.

Intervju med Lena Gonäs, forskare och projektledare för projektet JämVäxt 2.0, vid Karlstads universitet



Lena Gonäs, forskare och projektledare för projektet JämVäxt 2.0

VAD HANDLAR PROJEKTET OM?

Vi arbetar för jämställda villkor i arbetslivet för kvinnor och män. I länder med jämställt inflytande så har man bättre förutsättningar för utveckling och tillväxt. Det handlar om att omsätta tankar om jämställdhet i praktiken och att ta tillvara alla människors förutsättningar.

HUR ARBETAR NI FÖR ATT ÖKA JÄMSTÄLLDHETEN OCH FRÄMJA EN HÅLLBAR UTVECKLING OCH TILLVÄXT AV NÄRINGSLIVET?

Vi har gjort en kunskapsinventering av hur man sätter lön och hur man kommer in i arbetslivet. Vi har även tittat på inkomster bland kvinnor och män som har tagit examen. I Värmland är universitetet en del av samhället, det är öppet mot regionen och näringslivet så det finns goda förutsättningar att kombinera praktik och forskning.

NI SAMVERKAR MED FLERA AKTÖRER, HUR SER DENNA SAMVERKAN UT?

Genom de värmländska klusterorganisationerna har vi kommit i kontakt med företag inom olika områden. Klustren och klusterledarna fungerar som kontakter och dörr-öppnare in i enskilda företag. Denna samarbetsform fungerar mycket bra. Vi har också haft flera workshops där vi presenterat resultat från olika kunskapsinventeringar och företagsbesök.

VAD HAR HÄNT UNDER 2009 OCH HUR FORTSÄTTER ARBETET UNDER 2010?

Vi har etablerat JämVäxt som ett begrepp i regionen och vi har försökt få de olika delarna av projektet att gå ihop med varandra. Vi har gjort publikationer och gått mellan teori och praktik. De kommande två åren kommer att vara väldigt praktikorienterade. Vi har planer på att göra en vetenskaplig konferens under hösten där vi har möjlighet att presentera vårt arbete men också få återkoppling till arbetet.



Insatsområde INNOVATIVA MILJÖER

Insatsområdets intention är ökad internationell konkurrenskraft för det värmländska näringslivet.

Till insatsområdet finns följande strategier knutna:

Innovativa entreprenörer

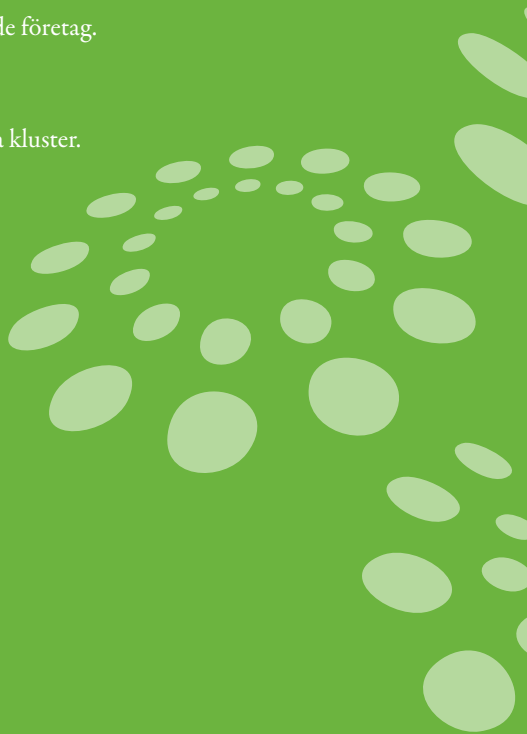
Målet är fler växande kunskapsdrivna regionexporterande företag.

Innovativa kluster

Målet är internationellt konkurrenskraftiga värmländska kluster.

Innovation för hållbar tillväxt

Målet är en ökad innovationstakt och innovationshöjd.



Intervju med Anders Olsson, strateg Innovativa miljöer på Region Värmland



*Anders Olsson, strateg Innovativa miljöer på
Region Värmland*

HUR ARBETAR REGION VÄRMLAND MED INSATSOMRÅDET INNOVATIVA MILJÖER?

Innovativa miljöer består av tre delar, som är lite olika till sin karaktär men som hänger ihop. Enkelt uttryckt handlar det om forskning, klusterutveckling och entreprenörskapsfrämjande åtgärder. I Värmland hålls klusterutvecklingen ihop av projektet SLIM som fungerar som ett paraplyprojekt. Region Värmland är projektägare. Vi arbetar också med att föra samman forskningen vid Karlstads universitet

med de värmländska klustrens och företagens behov. Det sker mycket samverkan mellan de tre parterna universitetet, klusterorganisationerna och Region Värmland. Region Värmland har också en nyckelroll i regionen i arbetet med entreprenörskapsfrämjande insatser.

VAD HAR HÄNT UNDER 2009?

Under året har vi arbetat med att utveckla samarbetet med universitetet. Vi har även jobbat mycket med att utveckla entreprenörskapet i regionen. Vi har bland annat tagit fram ett underlag för att utveckla entreprenörskapsystemet. Under året har klusterorganisationerna utvecklats och tagit ett tydligt kliv vad gäller samarbetet med universitetet. Utöver ovan nämnda har vi även lagt ner kraft på att stärka internationaliseringen inom insatsområdet Innovativa miljöer, bland annat syns detta i klusterarbetet där vi har deltagit i flera konferenser och berättat om den så kallade Värmlandsmodellen som vi arbetar efter.

INNOVATIVA ENTREPRENÖRER

Rådgivning – kooperativ utveckling och företagande i Värmland

Projektägare: Värmlandskooperativen (en del av Coompanion)

Projektperiod: 2009-01-01 – 2009-12-31

Syfte och mål: att erbjuda företagsrådgivningar för kooperativ utveckling och kooperativt företagande i Värmland.

Region Värmland 2009: 600 000 kr

Total budgetomslutning: 1 450 000 kr

Totalt Region Värmland: 600 000 kr

Övriga finansärer: 850 000 kr

Kontaktuppgifter: Leif Tyrén,

054-18 37 40, 070-562 56 37

www.varmland.coop

Fokus Attitydförändringar

Projektägare: Handelskammaren Värmland

Projektperiod: 2009-01-01 – 2009-12-31

Syfte och mål: att bidra till ökad tillväxt, i det värmländska näringslivet, genom att fokusera på attitydförändrande åtgärder. Projektet ska erbjuda företagen förbättrade förutsättningar, verktyg och metoder för att påbörja eller vidareutveckla sitt tillväxtarbete. Det långsiktiga målet är att skapa en attitydförändring gällande inställningen till entreprenörskap och företagande.

Region Värmland 2009: 491 000 kr

Total budgetomslutning: 982 000 kr

Totalt Region Värmland: 491 000 kr

Övriga finansärer: 491 000 kr

Kontaktuppgifter: Ulf Ljungdahl,

070-882 76 70

www.handelskammarenvarmland.se

Grön arena 2009

Projektägare: Värmlands läns hushållningssällskap

Projektperiod: 2008-01-01 – 2011-02-28

Syfte och mål: att introducera och utveckla konceptet Grön Arena vilket innebär att öka antalet entreprenörer och företag på landsbygden med inriktning inom social omsorg, skola/ pedagogik och hälsa.

Region Värmland 2009: 300 000 kr

Total budgetomslutning: 3 254 000 kr

Totalt Region Värmland: 910 000 kr

Totalt EU: 2 317 000 kr

Övriga finansiärer: 27 000 kr

Kontaktuppgifter: Tonie Estegård Svahn,

054-54 56 00

hs-s.hush.se

IUC-länken

Projektägare: Industriellt Utvecklingscentrum Wermland AB

Projektperiod: 2009-01-01 – 2010-12-31

Syfte och mål: att vidareutveckla ett efterfrågestyrt system där man utifrån identifierade behov i små och medelstora företag initierar projekt för att stärka konkurrenskraften inom regionens stål- och verkstadsindustri.

Region Värmland 2009: 1 100 000 kr

Total budgetomslutning: 5 630 000 kr

Totalt Region Värmland: 2 550 000 kr

Totalt EU: 2 815 000 kr

Övriga finansiärer: 265 000 kr

Kontaktuppgifter: Lars Söderlind,

070-573 09 50

www.iucwermland.se

Kunskapsdagen med Måltidsdagen och Måltidslitteraturen i Grythyttan

Projektägare: Måltidsriket Ekonomisk Förening

Projektperiod: 2008-01-01 – 2008-12-31

Syfte och mål: att marknadsföra måltid och måltidsproduktion som ett nytt tillväxtområde för företag i Värmlands och Örebro län samt att skapa en årlig mötesplats och event för att förmedla kunskap om mat och lokalproducerade livsmedelsprodukter.

Region Värmland 2009: 100 000 kr

Total budgetomslutning: 569 927 kr

Totalt Region Värmland: 100 000 kr

Övriga finansiärer: 469 927 kr

Kontaktuppgifter: Benny Skyttman,

0591-140 67, 070-619 95 76

www.maltidsriket.se

Vinstdelningsprogram

Projektägare: ALMI Företagspartner

Projektperiod: 2008-11-01 – 2009-12-31

Syfte och mål: att ALMI Företagspartner i Värmland under 2009 fortsätter att utveckla sin roll som finansiell aktör.

Region Värmland 2009: 269 209kr

Total budgetomslutning: 549 009 kr

Totalt Region Värmland: 269 209 kr

Övriga finansiärer: 279 800 kr

Kontaktuppgifter: Anna L. Lundbergh,

054-14 93 50, 070-814 93 77

www.almi.se/varmland

Processarbete för att öka andelen företagssamma kvinnor i Värmland

Projektägare: Region Värmland

Projektperiod: 2009-02-01 – 2009-12-31

Syfte och mål: genomföra ett processarbete för att finna förslag på nya strukturer, alternativt nya arbetsmetoder, för att öka andelen företagsamma kvinnor i Värmland.

Region Värmland 2009: 275 000 kr

Total budgetomslutning: 275 000 kr

Totalt Region Värmland: 275 000 kr

Kontaktuppgifter: Anders Olsson,

054-701 10 25

www.regionvarmland.se

SELMA

Projektägare: Uvåns Näringslivscenter AB

Projektperiod: 2008-01-01 – 2010-12-31

Syfte och mål: att utveckla insatser för kvinnors företagande och entreprenörskap i Värmland och Dalsland. Målet är att nå en hållbar tillväxt med fler företagskvinnor i olika typer av företagsformer samt att befintliga företagskvinnor stärker sin konkurrenskraft.

Region Värmland 2009: 1 000 000 kr

Total budgetomslutning: 9 455 948 kr

Totalt Region Värmland: 1 500 000 kr

Totalt EU: 4 727 974 kr

Övriga finansierare: 3 227 974 kr

Kontaktuppgifter: Pia Lind

0563-187 46, 073-845 13 53

www.projektselma.se

Kil Innovation Food Arena (KIFA)

Projektägare: Kils kommun

Projektperiod: 2009-07-01 – 2012-06-30

Syfte och mål: att utveckla en nationell nod och innovativ miljö för nya och befintliga företag inom livsmedelssektorn genom att utveckla ett förädlingscentra för livsmedelsproduktion som tillvaratar landsbygdens resurser och matchar dessa produkter och tjänster utifrån marknadens behov samt marknadsföra dessa till rätt målgrupper.

Region Värmland 2009: 360 000 kr

Total budgetomslutning: 5 012 000 kr

Totalt Region Värmland: 1 800 000 kr

Totalt EU: 2 506 000 kr

Övriga finansierare: 706 000 kr

Kontaktuppgifter: Jan-Olov Ragnarsson,

070-672 44 69

www.kil.se

Förprojektering av Program – Det företagsamma Värmland

Projektägare: Region Värmland

Projektperiod: 2009-02-01 – 2009-09-30

Syfte och mål: att undersöka förutsättningarna för att ta fram ett program – Det företagsamma Värmland – för att stärka det värmländska entreprenörskapet.

Region Värmland 2009: 200 000 kr

Total budgetomslutning: 200 000 kr

Totalt Region Värmland: 200 000 kr

Kontaktuppgifter: Anders Olsson,

054-701 10 25

www.regionvarmland.se

Smaklust 2009 - Inte bara mat

Projektägare: Värmlands läns hushållningssällskap

Projektperiod: 2009-03-01 – 2009-12-15

Syfte och mål: att delta i Smaklustmässan och på detta sätt marknadsföra Värmland som en mat- och turistregion och därigenom skapa ökad sysselsättning och tillväxt i länet.

Region Värmland 2009: 297 000 kr

Total budgetomslutning: 1 050 000 kr

Totalt Region Värmland: 297 000 kr

Totalt EU: 493 000 kr

Övriga finansörer: 260 000 kr

Kontaktuppgifter: Margareta Edsgård,

070-553 68 11

hs-s.hush.se

Mötesplats Världen 2009

Projektägare: Handelskammaren Värmland

Projektperiod: 2008-01-01 – 2010-12-31

Syfte och mål: att öka internationaliseringen bland små och medelstora värmländska företag genom att skapa olika typer av samverkansformer där olika värmländska aktörer får möjlighet att förstärka varandra kring temat internationalisering.

Region Värmland 2009: 400 000 kr

Total budgetomslutning: 7 620 000 kr

Totalt Region Värmland: 1 200 000 kr

Totalt EU: 3 810 000 kr

Övriga finansörer: 2 610 000 kr

Kontaktuppgifter: Ulf Ljungdahl,

070-882 76 70

www.handelskammarenvarmland.se

Innovation Music Network, IMN (tidigare Independent Music Network)

Projektägare: Studieförbundet Värmland Bergslagen

Projektperiod: 2008-06-01 – 2011-06-30

Syfte och mål: att skapa regional tillväxt inom musikindustrin i Inre Skandinavien. IMN syftar till att utveckla musikindustrin genom samverkan med folkbildning, universitet, högskola och näringsliv.

Region Värmland 2009: 500 000 kr

Total budgetomslutning: 11 511 336 kr

Totalt Region Värmland: 1 500 000 kr

Totalt EU: 5 755 668 kr

Övriga finansärer: 4 255 668 kr

Kontaktuppgifter: Karina Lindberg,

076-816 64 29

www.innovationmusicnetwork.com

Företagsamhet NONSTOP

Projektägare: Communicare

Projektperiod: 2009-04-01 – 2009-11-30

Syfte och mål: att bidra till en ökad framtidstro och visa på möjligheterna till en ökad sysselsättning för kvinnor, såväl arbetsökande kvinnor som för de kvinnor som idag har en anställning, så att de kan finna sin egen väg till försörjning via entreprenörskap och företagande.

Region Värmland 2009: 50 000 kr

Total budgetomslutning: 840 000 kr

Totalt Region Värmland: 50 000 kr

Övriga finansärer: 790 000 kr

Kontaktuppgifter: Markus Hjalmarsson,

070-552 71 51

www.communicare.nu

UF 800 för 2009

Projektägare: Ung företagsamhet i Värmland

Projektperiod: 2008-01-01 – 2010-12-31

Syfte och mål: personell resursförstärkning i Ung Företagsamhet (UF) för att stärka entreprenörskapet i Värmland. Målet är att UF:s starta eget program kan upprätthålla kvaliteten samtidigt som antalet deltagare ökas.

Region Värmland 2009: 600 000 kr

Total budgetomslutning: 3 600 000 kr

Totalt Region Värmland: 1 800 000 kr

Övriga finansörer: 1 800 000 kr

Kontaktuppgifter: Jennie Jonsson,

054-18 01 70

www.ungforetagsamhet.se

Inova Evolution EU-projekt 2009

Projektägare: Stiftelsen Inova i Wermland

Projektperiod: 2008-01-01 – 2010-12-31

Syfte och mål: att förstärka Inovas funktion som regional inkubator genom en utökad samverkan med andra partners, inte minst regionens kompetenscenter/klusterinitiativ och universitet, för att öka inflöde av idéer och idébärare i regionen.

Region Värmland 2009: 850 000 kr

Total budgetomslutning: 12 000 000 kr

Totalt Region Värmland: 2 550 000 kr

Totalt EU: 6 000 000 kr

Övriga finansörer: 3 450 000 kr

Kontaktuppgifter: Britt Lööv,

054-54 54 07, 070-611 27 67

www.inova.nu

Inova Evolution Regionalt projekt 2009

Projektägare: Stiftelsen Inova i Wermland

Projektperiod: 2008-01-01 – 2010-12-31

Syfte och mål: att förstärka Inovas funktion som regional inkubator genom en utökad samverkan med andra partners, inte minst regionens kompetenscenter/klusterinitiativ och universitet, för att öka inflöde av idéer och idébärare i regionen.

Region Värmland 2009: 400 000 kr

Total budgetomslutning: 16 175 000 kr

Totalt Region Värmland: 1 200 000 kr

Övriga finansärer: 14 975 000 kr

Kontaktuppgifter: Britt Lööv,

054-54 54 07, 070-611 27 67

www.inova.nu

Genius Loci – Platsens talang 2009

Projektägare: Sunne kommun

Projektperiod: 2008-08-01 – 2010-07-31

Syfte och mål: att utveckla lokal särprägel och kompetens till global konkurrenskraft som ska resultera i stärkt lokalt entreprenörskap, ökad attraktionskraft av bygden och tillväxt i kommunen. Projektet har också som syfte att Värmland ska bli en förebild för att skapa tillväxt genom nya metoder.

Region Värmland 2009: 200 000 kr

Total budgetomslutning: 13 464 648 kr

Totalt Region Värmland: 600 000 kr

Totalt EU: 6 642 324 kr

Övriga finansärer: 6 222 324 kr

Kontaktuppgifter: Anna Blomquist,

076-128 45 50

www.sunne.se

Förstudie Entreprenöriellt lärande i skolan

Projektägare: Hammarö kommun

Projektperiod: 2009-01-02 – 2010-03-31

Syfte och mål: att skapa bättre förutsättningar för implementering av en vidare definition av entreprenörskap/företagsamhet i skolor och i kommuner i Värmland. Målet är att ansöka om medel från Europeiska socialfonden för att möta kommunernas behov av kompetensutveckling och verktyg för entreprenöriellt lärande hos pedagoger i förskola och skola.

Region Värmland 2009: 395 000 kr

Total budgetomslutning: 790 000 kr

Totalt Region Värmland: 395 000 kr

Övriga finansörer: 395 000 kr

Kontaktuppgifter: Agneta Finell,

070-839 09 06

www.hammaro.se

Entrecoop

Projektägare: Coompanion Mitt

Projektperiod: 2008-05-01 – 2011-04-30

Syfte och mål: att förstärka och utveckla det kooperativa företagandet i regionen. Målet är att etablera ett målinriktat och långsiktigt samarbete mellan Coompanion och enskilda kooperativa företag samt regionens kunskapsmiljöer som är inriktade mot eller har intresse av ett långsiktigt innovationssamarbete kring kooperativt företagande.

Region Värmland 2009: 800 000 kr

Total budgetomslutning: 16 920 000 kr

Totalt Region Värmland: 1 200 000 kr

Totalt EU: 8 460 000 kr

Övriga finansörer: 7 260 000 kr

Kontaktuppgifter: Leif Tyrén

054-18 37 40, 070-562 56 37

www.coompanion.se

Wettergrendagen 2010

Projektägare: Ung företagsamhet i Värmland

Projektperiod: 2009-09-01 – 2010-04-30

Syfte och mål: att inspirera och utbilda unga entreprenörer i Värmland och utveckla entreprenörskapet genom att stärka banden mellan skolans värld och näringslivet i Värmland. Målet är att skapa ett slagkraftigt arrangemang med nationell lyskraft och stimulera till ökat ungt entreprenörskap i Värmland.

Region Värmland 2009: 300 000 kr

Total budgetomslutning: 875 000 kr

Totalt Region Värmland: 300 000 kr

Övriga finansörer: 575 000 kr

Kontaktuppgifter: Jennie Jonsson,

054-18 01 70

www.ungforetagsamhet.se

Kil Arena 2009

Projektägare: Kils kommun

Projektperiod: 2009-08-01 – 2009-12-31

Syfte och mål: att utveckla en nationell nod och innovativ miljö för befintliga företag inom livsmedelssektorn i Värmland. Målet är att förstärka området i Kil så att det blir mera lämpligt och anpassat som innovationsmiljö.

Region Värmland 2009: 1 900 000 kr

Total budgetomslutning: 3 800 000 kr

Totalt Region Värmland: 1 900 000 kr

Övriga finansörer: 1 900 000 kr

Kontaktuppgifter: Sandra Holmgren,

0554-191 27

www.kil.se

Barnens Gränsland 2009

Projektägare: Årjängs kommun

Projektperiod: 2008-07-01 – 2010-06-30

Syfte och mål: att skapa en gemensam utvecklingsplattform för området som möjliggör för företag inom besöksnäringen att utveckla området till att bli förstahandsvalet för naturintresserade barnfamiljer i Sverige och Norge.

Region Värmland 2009: 300 000 kr

Total budgetomslutning: 6 350 000 kr

Totalt Region Värmland: 900 000 kr

Totalt EU: 2 850 000 kr

Övriga finansörer: 2 600 000 kr

Kontaktuppgifter: Elenor Karlsson,

0573-14131

www.arjang.se

Företagsakuten i Värmland

Projektägare: Partnerinvest i Mellansverige AB

Projektperiod: 2010-01-01 – 2011-12-31

Syfte och mål: genom Företagsakuten hjälpa värmländska företag att utvecklas och därmed stärka deras konkurrenskraft.

Region Värmland 2009: 1 000 000 kr

Total budgetomslutning: 3 400 000 kr

Totalt Region Värmland: 1 000 000 kr

Totalt EU: 1 700 000 kr

Övriga finansörer: 700 000 kr

Kontaktuppgifter: Christina Lundqvist

070-264 40 08

www.partnerinvestab.se

Unga företagsamhetens centrum i Värmland 2010

Projektägare: Ung företagsamhet i Värmland

Projektperiod: 2010-01-01 – 2010-12-31

Syfte och mål: samtliga gymnasieskolor i Värmland skall erbjuda alla elever, oavsett program, möjligheten att driva ett UF-företag under ett år samt erbjuda samtliga mellan- och högsta-
dielklasser i Värmland att genomföra två företagsamma koncept.

Region Värmland 2009: 1 000 000 kr
Total budgetomslutning: 2 870 000 kr
Totalt Region Värmland: 1 600 000 kr
(varav 600 000 kr UF 800 2010)
Övriga finansörer: 1 270 000 kr

Kontaktuppgifter: Jennie Jonsson,
054-18 01 70
www.ungforetagsamhet.se

UF 800 för 2010

(Projektet ingår som en del av projektet Unga företagsamhetens centrum i Värmland)

Projektägare: Ung företagsamhet i Värmland

Projektperiod: 2008-01-01 – 2010-12-31

Syfte och mål: personell resursförstärkning i Ung Företagsamhet (UF) för att stärka
entreprenörskapet i Värmland. Målet är att UF:s starta eget program kan upprätthålla kvaliteten samtidigt som antalet deltagare ökas.

Region Värmland 2009: 600 000 kr
Total budgetomslutning: 1 200 000 kr
Totalt Region Värmland: 600 000 kr
Övriga finansörer: 600 000 kr

Kontaktuppgifter: Jennie Jonsson,
054-18 01 70
www.ungforetagsamhet.se

ATTITYD 2010 - DO IT YOURSELF

Projektägare: Communicare

Projektperiod: 2008-01-01 – 2010-12-31

Syfte och mål: att öka det entreprenöriella tänkandet hos ungdomar med målet att utveckla deras personliga entreprenörskap och därmed lägga grunden för en ny generation entreprenörer.

Region Värmland 2009: 1 000 000 kr

Total budgetomslutning: 8 052 000 kr

Totalt Region Värmland: 3 000 000 kr

Totalt EU: 4 026 000 kr

Övriga finansörer: 1 026 000 kr

Kontaktuppgifter: Markus Hjalmarsson,

070-552 71 51

www.communicare.nu



INNOVATIVA KLUSTER

The Packaging Arena – regionalt kompetenscentrum för konsumentdriven förpackningsutveckling

Projektägare: The Packaging Arena

Projektperiod: 2007-01-01 – 2009-12-31

Syfte och mål: att stärka den internationella konkurrenskraften för målgruppen små och medelstora företag med koppling till förpackningsbranschen i Värmland. Målet är att öka tillväxten genom ökad konkurrenskraft och förnyelse av branschen och det regionala näringslivet samt öka antalet aktiva partners i kompetenscentrat.

Region Värmland 2009: 450 000 kr
(varav 200 000 kr projekt ISA 2009)

Total budgetomslutning: 31 554 000 kr

Totalt Region Värmland: 2 455 000 kr

Totalt EU: 13 352 000 kr

Övriga finansiärer: 15 747 000 kr

Kontaktuppgifter: Per Branzén,

054-17 12 62, 070-591 63 80

www.packagingarena.com

ISA 2009

(Projektbeslutet ingår som en del av projektet The Packaging Arena – regionalt kompetenscentrum för konsumentdriven förpackningsutveckling)

Projektägare: The Packaging Arena

Projektperiod: 2009-01-01 – 2009-12-31

Syfte och mål: att främja tillväxt och förnyelse i värmländsk förpackningsindustri genom att stärka The Packaging Arenas relation till Invest in Sweden Agency's (ISA) nationella projekt – Invest Packaging & Fiber.

Region Värmland 2009: 200 000 kr

Total budgetomslutning: 300 000 kr

Totalt Region Värmland: 200 000 kr

Övriga finansiärer: 100 000 kr

Kontaktuppgifter: Per Branzén,

054-17 12 62, 070-591 63 80

www.packagingarena.com

The Packaging Arena – mentor

Projektägare: The Packaging Arena

Projektperiod: 2009-01-01 – 2009-12-31

Syfte och mål: att utveckla och förstärka The Packaging Arenas verksamhet genom att erbjuda företag, varumärkesägare och partners stöd (mentor) under förpackningsutvecklingsarbetet. Målet är att utforma, förankra och testa en effektivare affärsmodell för klusterinitiativet The Packaging Arena.

Region Värmland 2009: 750 000 kr

Total budgetomslutning: 3 000 000 kr

Totalt Region Värmland: 750 000 kr

Övriga finansiärer: 2 250 000 kr

Kontaktuppgifter: Per Branzén,

054-17 12 62, 070-591 63 80

www.packagingarena.com

The Packaging Arena 2.0

Projektägare: The Packaging Arena

Projektperiod: 2010-01-01 – 2011-12-31

Syfte och mål: att skapa tillväxt genom att höja takten på kunskapsdriven innovation och stärka den internationella konkurrenskraften hos regionens små och medelstora företag med anknytning till förpackningsindustrin. Målet är att efter projektets slut ha etablerat The Packaging Arena som den mest innovativa miljön för konsumentdriven hållbar förpackningsutveckling i Europa.

Region Värmland 2009: 4 000 000 kr

Total budgetomslutning: 26 200 000 kr

Totalt Region Värmland: 8 000 000 kr

Totalt EU: 12 550 000 kr

Övriga finansiärer: 5 650 000 kr

Kontaktuppgifter: Per Branzén,

054-17 12 62, 070-591 63 80

www.packagingarena.com

**Compare Business Innovation Centre,
C-BIC Fas 2**

Projektägare: Stiftelsen Compare

Projektperiod: 2010-01-01 – 2011-12-31

Syfte och mål: att skapa ett innovationssystem som stimulerar kunskapstillväxt och näringslivstillväxt inom branschområdet ICT i Värmland med ökad sysselsättningsgrad som följd samt etablera C-BIC som navet i ett av Nordens ledande ICT-innovationssystem med test och säkerhet som spetskompetensområde.

Region Värmland 2009: 3 703 000 kr

Total budgetomslutning: 23 772 000 kr

Totalt Region Värmland: 7 406 000 kr

Totalt EU: 11 886 000 kr

Övriga finansierare: 4 480 000 kr

Kontaktuppgifter: Ulf Lidberg,

070-581 63 32

www.compare.se

TPP Framtidsfabriken

Projektägare: The Paper Province (TPP)

Projektperiod: 2008-01-01 – 2010-12-31

Syfte och mål: att skapa en långsiktig strategi för innovation och förnyelse bland medlemsföretagen inom TPP. Målet är nya forsknings-samarbeten, ökat internationellt utbyte som klusterorganisation och ökad internationell marknadsföring av Värmland som en attraktiv utvecklingsregion. Fokus ligger på de fyra områdena etableringsarbete, forskning, kompetensförsörjning och marknadsföring/affärsutveckling.

Region Värmland 2009: 1 900 000 kr

Total budgetomslutning: 15 170 000 kr

Totalt Region Värmland: 4 950 000 kr

Totalt EU: 5 560 000 kr

Övriga finansierare: 4 660 000 kr

Kontaktuppgifter: Mats Williams,

070-627 49 42

www.paperprovince.com

Skafferiet – småskalig livsmedelsproduktion

Projektägare: Värmlands läns hushållningssällskap

Projektperiod: 2009-08-01 – 2012-07-31

Syfte och mål: att skapa fler arbetstillfällen inom småskalig livsmedelsproduktion och turism på den värmländska landsbygden genom att stimulera företagande och entreprenörskap, skapa nya produkter och tjänster, få in unga i branschen samt medverka till utvecklingen av den av projektet Kil Innovation Food Arena (KIFA) framtagna plattformen för småskalig livsmedelsproduktion och upplevelseturism.

Region Värmland 2009: 525 000 kr

Total budgetomslutning: 4 080 000 kr

Totalt Region Värmland: 1 060 000 kr

Totalt EU: 2 745 000 kr

Övriga finansiärer: 275 000 kr

Kontaktuppgifter: Jonas Enström,

054-54 56 00

hs-s.hush.se

Turismverkstad Värmland

Projektägare: Region Värmland

Projektperiod: 2009-11-01 – 2010-05-31

Syfte och mål: att sprida kännedom om, och skapa gemensam handling av, turiststrategin. Målet är att visionen, varumärket och strategin skall vara förankrade hos och accepterade av alla de företag, föreningar och offentliga organisationer i Värmland som berörs.

Region Värmland 2009: 600 000 kr

Total budgetomslutning: 1 200 000 kr

Totalt Region Värmland: 1 200 000 kr

Kontaktuppgifter: Karin Vangstad

054-701 10 50

www.regionvarmland.se

FEM – förnybar energi, energieffektivisering och miljö 2009

Projektägare: Stål & Verkstad

Projektperiod: 2008-06-01 – 2011-05-31

Syfte och mål: stärka näringslivets och gränsregionens konkurrenskraft genom ett gränsöverskridande samarbete inom energi och miljötekniksektorn. Innehållet i projektet riktas mot uppbyggnad och utveckling av innovativa mötesplatser där näringslivet tillsammans med forskningen kan hitta gemensamma samarbeten.

Region Värmland 2009: 1 450 000 kr

Total budgetomslutning: 17 010 000 kr

Totalt Region Värmland: 3 900 000 kr

Totalt EU: 8 505 000 kr

Övriga finansörer: 4 605 000 kr

Kontaktuppgifter: Per Eiritz,

070-517 14 94

www.stalverkstad.se

Förprojekt Kil Innovation Food Arena (KIFA)

Projektägare: Kils kommun

Projektperiod: 2008-07-01 – 2009-06-30

Syfte och mål: att formulera en EU-ansökan med syfte att utveckla en nationell nod och innovativ miljö för nya och befintliga företag inom livsmedelssektorn.

Region Värmland 2009: 375 000 kr

Total budgetomslutning: 1 310 000 kr

Totalt Region Värmland: 750 000 kr

Övriga finansörer: 560 000 kr

Kontaktuppgifter: Jan-Olov Ragnarsson,

070-672 44 69

www.kil.se



Projektexempel The Packaging Arena – regionalt kompetenscentrum för konsumentdriven förpackningsutveckling

Intervju med Sandra Eriksson, informatör vid projektet The Packaging Arena – regionalt kompetenscentrum för konsumentdriven förpackningsutveckling

VAD INNEBÄR PROJEKTET?

Vi arbetar för att förnya och utveckla förpackningsbranschen i Värmland. Vårt styrkeområde är konsumentdriven förpackningsutveckling och vi har skapat en öppen och innovativ miljö där vi tillsammans med forskning och näringslivet driver projekt och samarbeten som gynnar branschen. I vårt arbete involveras konsumenter och vi har utvecklat konsumenttester som vi utför på uppdrag av industrin och i samarbete med forskningen. Detta i en särskild miljö, Packaging Media Lab, där eye tracking används som metod för att fånga upp vad konsumenter omedvetet tittar på i exempelvis en butikshylla.

HUR SER SAMVERKAN MED ANDRA AKTÖRER UT?

Vi arbetar med alltifrån små till stora medlemsföretag, universitet och forskning, utbildning, handel samt andra organisationer. Exempel är nära samverkan med Centrum för tjänsteforskning (CTF) vid Karlstads universitet och Printed Electronics Arena i Norrköping för att utveckla och komplettera vårt eget styrkeområde. Gällande medlemsföretag vill vi ha med aktiva företag i föreningen som kan vara med och driva utvecklingen. Vi ökar antalet genom personliga möten, i våra tjänster och kontakt med oss på seminarier och så vidare.

VAD HAR HÄNT UNDER 2009?

Vi har arbetat med att befästa vår roll som nationell nod inom konsumentdriven förpackningsutveckling. Regionalt och nationellt har vi skapat nya viktiga samarbeten och ökat antalet medlemsföretag. Internationellt har vi stärkt våra relationer och gått in i nya samverkansavtal, bland annat med ett av världens största förpackningsföretag i Japan. Vi har utvecklat och stärkt vår egen organisation genom tydliga tjänster och genomfört Sveriges största förpackningsseminarium Pacsem.

HUR FORTSÄTTER ARBETET UNDER 2010?

Fortsatt arbete på bred front för att etablera oss som den mest innovativa miljön för konsumentdriven förpackningsutveckling i Europa. Detta innebär ännu större fokus på företag och forskning samt samarbeten nationellt och internationellt.



INNOVATION FÖR HÅLLBAR TILLVÄXT

Region Värmlands medlemsavgifter till andra organisationer 2009:

Intresseföreningen Bergslaget: 82 916 kr

Säkerställa Karlstads universitets framtida roll i det regionala innovationssystemet

Projektägare: Region Värmland

Projektperiod: 2009-01-01 – 2009-12-31

Syfte och mål: att bidra till långsiktiga förutsättningar för Karlstads universitet att bygga forskning med kvalitet och med relevans för regionen så att universitetet kan fortsätta att utvecklas som en nyckelaktör i det regionala innovationssystemet.

Region Värmland 2009: 250 000 kr

Total budgetomslutning: 500 000 kr

Totalt Region Värmland: 250 000 kr

Övriga finansärer: 250 000 kr

Kontaktuppgifter: Anders Olsson,

054-701 10 25

www.regionvarmland.se

Innovativt centrum för hållbar design

Projektägare: Hällefors kommun

Projektperiod: 2008-04-01 - 2010-12-31

Syfte och mål: att skapa ett innovativt centrum för hållbar design där olika kompetenser från regionens företag får möta regionala högskolor/universitet, flera av världen främsta designuniversitet samt tekniskt framstående högskolor/universitet.

Region Värmland 2009: 300 000 kr

Total budgetomslutning: 15 523 494 kr

Totalt Region Värmland: 300 000 kr

Totalt EU: 5 364 481 kr

Övriga finansärer: 9 859 013 kr

Kontaktuppgifter: Lars Wieselgren,

0591-643 62, 070-318 04 09

www.formenshus.se

The Packaging Print Park II

Projektägare: Sunne kommun

Projektperiod: 2009-05-01 - 2011-04-30

Syfte och mål: att ge regionens små och medelstora företag i grafisk- och förpackningsbransch tillgång till ny kunskap och teknikmiljöer i världsklass, vilket skapar förstärkt konkurrenskraft för regionen.

Region Värmland 2009: 1 500 000 kr

Total budgetomslutning: 15 332 000 kr

Totalt Region Värmland: 2 700 000 kr

Totalt EU: 7 666 000 kr

Övriga finansierare: 4 966 000 kr

Kontaktuppgifter: Inga-Lill Lindqvist,

0565-179 11, 070-644 79 11

Hemsida: www.brobygrafiska.se

Jämställd hållbar tillväxt (JämVäxt)

Projektägare: Karlstads Universitet

Projektperiod: 2008-04-01 - 2009-12-31

Syfte och mål: att bidra till en förändring av arbetsmarknadens strukturer för att främja en hållbar utveckling och tillväxt av näringslivet i Värmland.

Region Värmland 2009: 1 000 000 kr

Total budgetomslutning: 7 000 000 kr

Totalt Region Värmland: 1 750 000 kr

Totalt EU: 3 500 000 kr

Övriga finansierare: 1 750 000 kr

Kontaktuppgifter: Lena Gonäs

054-700 18 87

www.kau.se/jamvaxt

Tjänstefiering med hjälp av användare (Tjänstefiering 2009)

Projektägare: Karlstads universitet

Projektperiod: 2008-01-01 – 2009-12-31

Syfte och mål: att stärka Värmlands och Karlstads universitets ställning inom tjänsteområdet samt stärka företagens konkurrenskraft genom att öka medvetenheten och kunskapsnivån, bland företag i regionen, om tjänstefiering.

Region Värmland 2009: 300 000 kr

Total budgetomslutning: 3 200 000 kr

Totalt Region Värmland: 800 000 kr

Totalt EU: 1 600 000 kr

Övriga finansiärer: 800 000 kr

Kontaktuppgifter: John Sören Pettersson,

054-700 18 40

www.ctf.kau.se

Tjänstefiering med hjälp av användare - Fas II

Projektägare: Karlstads universitet

Projektperiod: 2010-01-01 – 2011-12-31

Syfte och mål: öka tjänstefieringen hos små och medelstora företag i regionen för att därigenom bidra till näringslivets utveckling samt att etablera en arena för tjänsteinnovationer, tillgängliggöra och utveckla verktyg och modeller inom tjänsteområdet.

Region Värmland 2009: 500 000 kr

Total budgetomslutning: 4 000 000 kr

Totalt Region Värmland: 1 000 000 kr

Totalt EU: 2 000 000 kr

Övriga finansiärer: 1 000 000 kr

Kontaktuppgifter: John Sören Pettersson,

054-700 18 40

www.ctf.kau.se

Professur inom konsumentdriven förpackningsutveckling

Projektägare: Karlstads universitet

Projektperiod: 2008-01-01 – 2009-12-31

Syfte och mål: inrätta professuren vid Karlstads universitet inom området konsumentdriven förpackningsforskning. Via detta ges regionens pappers- och förpackningskluster ytterligare förutsättningar att forma innovativa samverkansarenor samt att Karlstads universitet får en tydlig forskningsprofil inom förpackningsområdet.

Region Värmland 2009: 700 000 kr

Total budgetomslutning: 6 800 000 kr

Totalt Region Värmland: 1 700 000 kr

Totalt EU: 3 400 000 kr

Övriga finansiärer: 1 700 000 kr

Kontaktuppgifter: Martin Löfgren,

054-700 19 75

www.kau.se

Utvecklingsplattform The Wood Region (TWR)

Projektägare: Torsby Utveckling AB

Projektperiod: 2009-03-01 – 2010-01-30

Syfte och mål: Att färdigställa en Interregansökan och därefter påbörja arbetet med uppbyggnaden av en nod inom träsektorn The Wood Region (TWR)

Region Värmland 2009: 160 000 kr

Total budgetomslutning: 320 000 kr

Totalt Region Värmland: 160 000 kr

Övriga finansiärer: 160 000 kr

Kontaktuppgifter: Hans Nilsson

0560-160 12, 070-299 60 12

www.torsby.se

Insatsområde KOMPETENSFÖRSÖRJNING

Insatsområdets intention är att kunskap och kompetens är grunden för hållbar tillväxt i en globaliserad värld.

Till insatsområdet finns följande strategier knutna:

Höj utbildningsnivå

Målet är att höja den samlade utbildningsnivån i regionen i snabbare takt än jämförbara regioner.

Kompetensmatchning

Målet är att säkerställa företagens och den offentliga sektorn kompetensbehov och öka värmlänningens anställningsbarhet.



**Intervju med Britta Zetterlund-Johansson,
strateg Utbildning och kompetensförsörjning
på Region Värmland**



*Britta Zetterlund-Johansson, strateg Utbildning
och kompetensförsörjning*

**HUR ARBETAR REGION VÄRMLAND MED
INSATSONRÅDET KOMPETENSFÖRSÖRJNING?**

Vi arbetar för att höja regionens utbildningsnivå och öka kompetensmatchningen. Vi gör det genom att ta fram fakta, prognoser och bevaka trender och förändringar i omvärlden som kan komma att påverka oss. För att få en bred kompetens och ett brett ansvarstagande och kvalitetssäkra att vi gör insatser som utvecklar regionen samlar vi parterna på

regionala samarbetsarenor. Tillsammans arbetar vi sedan fram insatser och genomför aktiviteter. Vi följer upp och förändrar och förbättrar. Det är en framgångsrik metod.

VAD HAR HÄNT UNDER 2009?

I fokus under 2009 har varit att ro i hamn gymnasiesamarbetet som vi arbetat med under några år. Nu är alla kommuner med och vi har ett regionalt gymnasieavtal. Det innebär att alla elever fritt kan söka gymnasieutbildning i länet från och med hösten 2010 och att kommunerna formaliserat ett arbetssätt för att komma överens om konkreta utvecklingsfrågor. Det känns stort! Utifrån en kartläggning som vi gjorde under 2008 har vi också riggat ett treårigt utvecklingsarbete tillsammans med alla kommuner för att utveckla studie- och yrkesorienteringen. Vi har också genomfört en förstudie för ett framtida servicecollege i regionen, ansökan gick in till nationella parter i december. Tillsammans med klustren och arbetsmarknadens parter har vi gjort en förstudie som lett fram till ett treårigt kompetensprojekt som skall följas av en forskare på Karlstads universitet.

HÖJ UTBILDNINGSNIVÅN

Språkkurs för varslade

Projektägare: Region Värmland

(Ingesunds folkhögskola)

Projektperiod: 2009-02-09 – 2009-06-30

Syfte och mål: bidra till att varslade kan vidareutbilda sig i det svenska språket för att säkerställa vidareutbildning och bibehållen attraktivitet på arbetsmarknaden när konjunkturen vänder.

Region Värmland 2009: 270 000 kr

Total budgetomslutning: 270 000 kr

Totalt Region Värmland: 270 000 kr

Kontaktuppgifter: Birgitta Nilsson,

054-701 10 40

www.regionvarmland.se

Socialfonden – strategisk projektutveckling

Projektägare: Region Värmland

Projektperiod: 2009-02-01 – 2009-11-01

Syfte och mål: kompetensförstärkning inom Region Värmland i syfte att underlätta för möjliga projektägare att utveckla större och mer konkurrenskraftiga projekt inom ramen för Europeiska socialfonden.

Region Värmland 2009: 500 000 kr

Total budgetomslutning: 500 000 kr

Totalt Region Värmland: 500 000 kr

Kontaktuppgifter: EvaLena Östlin,

054-701 10 36

www.regionvarmland.se

Förstudie – Ny visualiseringsutbildning i Arvika

Projektägare: Arvika Näringslivscentrum

Projektperiod: 2009-04-01 – 2009-12-31

Syfte och mål: att genomföra en förstudie för att undersöka möjligheterna att inom regelverket för Yrkeshögskolan skapa en utbildning inom området visualisering och interaktiv medieteknik förlagd i Arvika.

Region Värmland 2009: 90 000 kr

Total budgetomslutning: 154 000 kr

Totalt Region Värmland: 90 000 kr

Övriga finansörer: 64 000 kr

Kontaktuppgifter: Lasse Hägglund,

0570-74 92 00, 070-521 21 91

www.aanc.se

Utveckling av Gammelkroppa skogsskola (etapp 1)

Projektägare: Stiftelsen Värmlands och Örebro läns Skogsskola

Projektperiod: 2009-05-18 – 2009-12-31

Syfte och mål: utföra en analys av Gammelkroppa skogsskolas fortsatta belägenhet baserat på verksamhetens utvecklingsmöjligheter. Analysen ska fokusera på utbildningens möjligheter att förstärka forskning och annan skoglig högskoleutbildningsutveckling.

Region Värmland 2009: 295 000 kr

Total budgetomslutning: 295 000 kr

Totalt Region Värmland: 295 000 kr

Kontaktuppgifter: Mats Lindahl,

054-61 42 72, 070-662 23 93

www.gammelkroppa.pp.se

Studie- och yrkesvägledning

Projektägare: Karlstads kommun

Projektperiod: 2009-08-01 – 2011-12-31

Syfte och mål: i samarbete med samtliga kommuner i regionen utveckla nya former och metoder för studie- och yrkesvägledning som bidrar till att ge eleverna ökade förutsättningar till medvetna val samt minska felval och avhopp från skolan.

Region Värmland 2009: 381 000 kr

Total budgetomslutning: 3 371 100 kr

Totalt Region Värmland: 1 589 100 kr

Övriga finansierare: 1 782 000 kr

Kontaktuppgifter: Annika Davidsson,

054-29 57 61

www.karlstad.se

Förberedelser och ESF-ansökan om förprojektering av kompetensförsörjningsprojekt vid Värmlands gymnasieskolor i värdegrundsbaserad konflikthantering och medling

Projektägare: Brottsförebyggande Centrum i Värmland

Projektperiod: 2009-06-01 – 2009-12-31

Syfte och mål: att tillsammans med Värmlands gymnasieförvaltning/skolor förbereda ett kompetensförsörjningsprojekt i värdegrundsbaserad konflikthantering och medling i syfte att främja goda relationer och ett socialt hållbart och tryggt samarbetsklimat på alla nivåer i skolan. Målet är att utarbeta en ansökan till Europeiska socialfonden.

Region Värmland 2009: 290 000 kr

Total budgetomslutning: 598 000 kr

Totalt Region Värmland: 290 000 kr

Övriga finansierare: 308 000 kr

Kontaktuppgifter: Eve Runsten,

054-18 05 80, 073-063 18 80

www.bfciv.se

Förstudie Skoldatatek/Framtidens klassrum

Projektägare: Region Värmland (Mediecenter Värmland)

Projektperiod: 2009-04-01 – 2009-12-31

Syfte och mål: att genomföra en förstudie för att undersöka intresset och möjligheterna att bedriva skoldatatekverksamhet i regionen med Mediecenter som sammanhållande resurs samt formulera en ansökan till Specialpedagogiska skolmyndigheten för implementering av skoldatatekverksamheten.

Region Värmland 2009: 200 000 kr

Total budgetomslutning: 345 300 kr

Totalt Region Värmland: 345 300 kr

Kontaktuppgifter: Ulf Olsson,

054-701 10 67

www.mediecentervarmland.se

Extraordinära utbildningsinsatser

Projektägare: Arvika kommun

Projektperiod: 2009-01-01 – 2009-12-31

Syfte och mål: att utveckla en utbildningsmodell (Industriskolan) för att arbetskraften ska bibehålla och utveckla sin kompetens när konjunkturen vänder.

Region Värmland 2009: 2 100 000 kr

Total budgetomslutning: 4 220 000 kr

Totalt Region Värmland: 2 100 000 kr

Övriga finansiärer: 2 120 000 kr

Kontaktuppgifter: Anna Wikstrand,

0570-816 00

www.arvika.se

Greenbox

Projektägare: The Paper Province (TPP)

Projektperiod: 2009-10-01 – 2011-10-31

Syfte och mål: att förstärka regionens position som en nationell aktör inom området process-teknisk kompetensutveckling samt utveckla en plattform och verktyg för utbildning och kompetensutveckling av elever och anställda i regionen.

Region Värmland 2009: 575 000 kr

Total budgetomslutning: 5 146 000 kr

Totalt Region Värmland: 575 000 kr

Totalt EU: 2 876 000 kr

Övriga finansörer: 1 695 000 kr

Kontaktuppgifter: Mats Williams,

070-627 49 42

www.paperprovince.com

KOMPETENSMATCHNING

Utveckling och uppstart av nytt kurskoncept inom turism och service

Projektägare: Region Värmland (Klarälvdalens folkhögskola)

Projektperiod: 2009-01-26 – 2009-06-18

Syfte och mål: att utveckla och genomföra en pilotutbildning på Klarälvdalens folkhögskola inom temat turism och service. Utbildningen ska inriktas mot värdskap, service och administration och kunskap om den värmländska turistnäringen.

Region Värmland 2009: 290 000 kr

Total budgetomslutning: 290 000 kr

Totalt Region Värmland: 290 000 kr

Kontaktuppgifter: Lars Jonsson,

0563-25 200, 070-544 78 45

www.klaralv.com

Utveckling av utbildningen Turism och service, VT 2010

Projektägare: Region Värmland (Klarälvdalens folkhögskola)

Projektperiod: 2009-11-02 – 2010-07-02

Syfte och mål: att turistnäringen ska få fler kompetenta medarbetare. Utbildningen ska inriktas mot värdskap, service och administration samt kunskap om den värmländska turistnäringen.

Region Värmland 2009: 290 000 kr

Total budgetomslutning: 290 000 kr

Totalt Region Värmland: 290 000 kr

Kontaktuppgifter: Lars Jonsson,

0563-25 200, 070-544 78 45

www.klaralv.com

Förprojekt – Kompetensutveckling för deltidsarbetande

Projektägare: Region Värmland (Kristinehamns folkhögskola)

Projektperiod: 2009-08-17 – 2009-12-17

Syfte och mål: att genomföra ett förprojekt som ska kartlägga behovet av kompetensutveckling för deltidsarbetslösa och undersöka möjligheterna att matcha deras behov med utbildningsanordnare och framtida arbetsgivare. Förprojektet ska ligga till grund för en ansökan inom Europeiska socialfonden.

Region Värmland 2009: 75 000 kr

Total budgetomslutning: 164 440 kr

Totalt Region Värmland: 164 440 kr

Kontaktuppgifter: Lars Persson,

070-511 35 60

www.kristinehamn.fhsk.se

Förstudie – Entreprenörskap inom kultursektorn

Projektägare: Arvika Näringslivscentrum

Projektperiod: 2009-03-01 – 2009-12-31

Syfte och mål: genomföra en förstudie för att undersöka hur entreprenörskapet inom kultursektorn kan utvecklas. Förstudien inkluderar en inventering av branschens behov, olika samverkansmöjligheter samt ett utbildningskoncept. Förstudien ska lägga grunden för en yrkeshögskoleansökan eller annan lämplig utbildningsform.

Region Värmland 2009: 90 000 kr

Total budgetomslutning: 140 800 kr

Totalt Region Värmland: 90 000 kr

Kontaktuppgifter: Lasse Hägglund,

0570-74 92 00, 070-521 21 91

www.aanc.se

Förstudie – Servicecollege Värmland

Projektägare: Region Värmland

Projektperiod: 2009-04-01 – 2010-01-31

Syfte och mål: att genom en förstudie utreda lokala och regionala förutsättningar för ett framtida Servicecollege Värmland.

Region Värmland 2009: 275 000 kr

Total budgetomslutning: 275 000 kr

Totalt Region Värmland: 275 000 kr

Kontaktuppgifter: Britta Z. Johansson,

054-701 10 35

www.regionvarmland.se

Sommarkurs i teknik för tjejer

Projektägare: Karlstads kommun

Projektperiod: 2009-04-15 – 2009-08-31

Syfte och mål: att öka tjejers intresse för teknik och teknisk utbildning på gymnasienivå och i förlängningen även på universitet/högskola.

Region Värmland 2009: 95 000 kr

Total budgetomslutning: 145 000 kr

Totalt Region Värmland: 95 000 kr

Övriga finansörer: 50 000 kr

Kontaktuppgifter: Bo Wilhelmsson,

054-29 63 24

www.karlstad.se

Förprojekt – Utveckling mot arbete (UMA)

Projektägare: Region Värmland (Kristinehamns folkhögskola)

Projektperiod: 2009-03-02 – 2009-09-02

Syfte och mål: att utveckla ett innovativt verktyg som stärker möjligheterna för personer som står långtifrån arbetsmarknaden att få en fast förankring i arbetslivet. Målsättningen är att ta fram ett underlag för verksamheten inför genomförandefasen.

Region Värmland 2009: 58 000 kr

Total budgetomslutning: 607 690 kr

Totalt Region Värmland: 58 000 kr

Totalt EU: 244 922 kr

Övriga finansierare: 304 768 kr

Kontaktuppgifter: Lars Persson,

070-511 35 60

www.kristinehamn.fhsk.se

Förstudie – Anställningsbar.nu

Projektägare: The Paper Province (TPP)

Projektperiod: 2009-04-15 – 2009-08-15

Syfte och mål: att genomföra en förstudie som ska kartlägga och identifiera olika möjligheter och aktörer som finns tillgängliga för individer som är, eller riskerar att bli, arbetslösa.

Förstudien ska mynna ut i ett fullskaleprojekt för att skapa plattformen anställningsbar.nu.

Region Värmland 2009: 125 000 kr

Total budgetomslutning: 250 000 kr

Totalt Region Värmland: 125 000 kr

Övriga finansierare: 125 000 kr

Kontaktuppgifter: Marianne Andersson,

070-647 64 05

www.paperprovince.com

Förstudie – Arved*

Projektägare: IF Metall avd 20

Projektperiod: 2010-01-07 – 2010-04-30

Syfte och mål: utveckla ett förhållningssätt till svängningar på arbetsmarknaden och underlätta för de grupper som hamnar i arbetslöshet samt utveckla metoder som minimerar de negativa konsekvenserna av arbetslöshet. Ambitionen är att på sikt påbörja ett genomförandeprojekt som syftar till att arbetslösa kommer i arbete fortare.

Region Värmland 2009: 50 000 kr

Total budgetomslutning: 300 000 kr

Totalt Region Värmland: 50 000 kr

Totalt EU: 225 000 kr

Övriga finansierare: 25 000 kr

Omställnings- och kompetensutvecklings-system i Värmland

Projektägare: The Paper Province (TPP)

Projektperiod: 2009-11-01 – 2013-10-31

Syfte och mål: att utveckla och implementera ett hållbart system för strategisk kompetensförsörjning samt bidra till att stärka Värmlands roll som ledande inom teknikutbildningssektorn. Ambitionen är att utveckla och effektivisera hela det värmländska kompetensförsörjningssystemet.

Region Värmland 2009: 583 333 kr

Total budgetomslutning: 8 220 000 kr

Totalt Region Värmland: 2 000 000 kr

Övriga finansierare: 6 220 000 kr

Kontaktuppgifter: Mats Williams,

070-627 49 42

www.paperprovince.com

*Beslutet gäller under förutsättning att projektet beviljas medel från EU:s strukturfonder.

Trafikcenter – tunga fordon i Grums kommun

Projektägare: NTF Värmland/Värmlands

Trafikcenter

Projektperiod: 2009-10-01 – 2009-12-31

Syfte och mål: att säkerställa en effektiv, konkurrenskraftig och säker tung trafik för regionen samt att genomföra en projektering av mark för att under 2010 färdigställa en komplett övningsanläggning för tung trafik.

Region Värmland 2009: 750 000 kr

Total budgetomslutning: 1 550 000 kr

Totalt Region Värmland: 750 000 kr

Övriga finansärer: 800 000 kr

Kontaktuppgifter: Anders Bergström,

054-15 70 12

www.ntf.se/varmland

Teknikcollege Värmland

Projektägare: Region Värmland

Projektperiod: 2010-01-01 – 2012-12-31

Syfte och mål: att via Teknikcollege utveckla det regionala partnerskapet mellan näringsliv, utbildningsanordnare och branschorganisationer för att kunna möta framtidens kompetensbehov med målet att skapa kvalitativa, attraktiva och konkurrenskraftiga utbildningar inom teknikbranschen.

Region Värmland 2009: 450 000 kr

Total budgetomslutning: 3 945 000 kr

Totalt Region Värmland: 1 395 000 kr

Övriga finansärer: 2 550 000 kr

Kontaktuppgifter: Britta Z. Johansson,

054-701 10 35

www.regionvarmland.se

Vård- och omsorgscollege

Projektägare: Region Värmland

Projektperiod: 2010-01-01 – 2012-12-31

Syfte och mål: via Vård- och omsorgscollege utveckla det regionala partnerskapet mellan arbetsmarknadens parter, utbildningsanordnare och verksamheter inom vård- och omsorgssektorn för att kunna möta framtidens kompetensbehov med målet att skapa kvalitativa, attraktiva och konkurrenskraftiga utbildningar inom vård- och omsorgssektorn.

Region Värmland 2009: 531 000 kr

Total budgetomslutning: 4 522 000 kr

Totalt Region Värmland: 1 672 000 kr

Övriga finansörer: 2 850 000 kr

Kontaktuppgifter: Britta Z. Johansson,

054-701 10 35

www.regionvarmland.se

Projektexempel Vård- och omsorgscollege

Intervju med Eva Nilsson (Arvika kommun) och Annika Brenckert (Landstinget i Värmland), från den regionala styrgruppen för Vård- och omsorgscollege

VAD ARBETAR NI FÖR INOM VÅRD- OCH OMSORGSCOLLEGE?

Annika: Vi arbetar för att ha ett partnerskap mellan aktörer i arbetslivet och utbildning inom vård och omsorg, så att vi möter det kompetensbehov som finns i verkligheten.

Eva: Det handlar om en trepartssamverkan mellan arbetsgivarna, fackförbunden och utbildningsanordnarna med fokus på kvalitet i utbildningar samt kompetensutveckling.

Utbildningar och fortbildningar formas utifrån verksamheternas behov. Senaste tiden har vi bland annat arbetat med en regional kompetensutvecklingsmodell som vi nu skall prova.

HUR ARBETAR NI FÖR ATT UTVECKLA DET REGIONALA PARTNERSKAPET?

Eva: Vi behöver arbeta framåt och bli medvetna om att alla utbildningsorter kanske inte kan ha alla kurser, p.g.a. mindre årskullar framöver och därmed mindre antal studenter.

Annika: Regionalt så gäller det att man försöker hitta gemensamma nämnare, vi samarbetar och lär oss av varandra.

VAD GÖR NI FÖR ATT SKAPA KVALITATIVA OCH ATTRAKTIVA UTBILDNINGAR?

Eva: Vi arbetar bland annat med anställnings-

barheten, ser på vad som krävs. Vi vill också utveckla möjligheten för arbetsplatsförlagda utbildningar.

Annika: Vi har även pratat om att vi behöver komma ut i skolorna, kanske redan på mellanstadiet, för att informera om de olika yrkena inom vård- och omsorgssektorn.

Eva: Vi behöver även arbeta med att få fler manliga sökanden.

VAD HAR HÄNT UNDER 2009?

Annika: Det har bland annat bedrivits följeforskning på vårt Vård- och omsorgscollege och så har det handlat mycket om kvalitetssäkring.

Eva: Jan-Olov Åberg från FoU Värmland på universitetet har utarbetat en modell för kvalitetssäkring och sen har det varit fokus på att få fram den regionala kompetensutvecklingsmodellen.

HUR FORTSÄTTER ARBETET 2010?

Annika: Att införa kvalitetssystemen blir ett stort arbete, det blir även det vidare arbetet med kompetensutvecklingsmodellen.

Eva: Vi ska delta i arrangerandet av yrkes-SM och sen kommer vi att fortsätta arbeta med vad anställningsbarhet och attraktiv arbetsplats egentligen innebär, försöka få det på pränt. Vi kommer kanske också under 2010 att utveckla samarbetet med universitetet.



Trepartssamverkan, från vänster: Ann-Sofie Alexandersson från Kommunal (facket), Eva Nilsson (arbetsgivare) och Carin Hedengård (utbildningsordnare) bägge från Arvika kommun.

Insatsområde TILLGÄNGLIGHET

Insatsområdets intention är att bygga ihop Värmland och Värmland med världen.

Till insatsområdet finns följande strategier knutna:

Kommunikationer i samspel

Målet är att öka kundnyttan av befintlig infrastruktur

Bygg ihop regionen

Målet är vägar, järnvägar och vattenvägar som gör det möjligt att transportera gods och att resa säkert och bekvämt mellan Karlstad och kommunhuvudorter i Värmland samt Örebro på en mindre en timme. Ett annat mål är att Värmland även i fortsättningen ska ha god tillgänglighet till virtuell kommunikation.

Värmland närmare världen

Målet är att det ska vara enkelt att snabbt komma till och från Värmland.



Intervju med Camilla Dahlström, strateg Infrastruktur och kommunikationer på Region Värmland



Camilla Dahlström, strateg Infrastruktur och kommunikationer

HUR ARBETAR REGION VÄRMLAND MED INSATSOMRÅDET TILLGÄNGLIGHET?

Det är viktigt att förbättra tillgängligheten så att Värmland är ett attraktivt område vad avser livskvalitet, företagande och turism. Vi arbetar för att förbättra utnyttjandet av befintlig infrastruktur och att med hjälp av förbättrad infrastruktur och kommunikationer bygga ihop Värmland och bygga ihop Värmland med världen.

Då Region Värmland är ett samverkansorgan är vi dessutom ansvariga för upprättandet av Värmlands länsplan för regional transportinfrastruktur. Detta är ett regeringsuppdrag som tidigare låg hos Länsstyrelsen Värmland. Nuvarande plan gäller för åren 2004 – 2015 och den länsplan som upprättats under år 2009 gäller för åren 2010 – 2021.

VAD HAR HÄNT UNDER 2009?

Länsplanen har varit vårt stora arbete under 2009 och det har i stor utsträckning styrts av regeringens planeringsdirektiv som kom i början av året. Arbetet har präglats av lyhördhet för kommunernas och näringslivets önskemål samtidigt som vi har försökt uppnå så hög grad av uppfyllelse av både planeringsdirektivens nationella mål och våra regionala mål, som möjligt. Vi har också arbetat intensivt med utvecklingen av Karlstads flygplats. Flygplatsens utveckling är en mycket viktig för Värmlands tillväxt. Arbetet har bestått av två delar, dels att hitta en ny ägare som tar över när Luftfartsverket lämnar flygplatsen, dels att hitta en långsiktig och tillförlitlig trafikering av flygplatsen.

KOMMUNIKATIONER I SAMSPEL

Planeringsomgången 2010–2021

Projektägare: Region Värmland

Projektperiod: 2009-01-01 – 2009-12-31

Syfte och mål: att, i enlighet med regeringsuppdrag, upprätta en plan för satsningar inom Värmlands regionala infrastruktur för tidsperioden 2010-2021.

Region Värmland 2009: 850 000 kr

Total budgetomslutning: 850 000 kr

Totalt Region Värmland: 850 000 kr

Kontaktuppgifter: Lars Christensen,

054-701 10 30

www.regionvarmland.se

Elektrifieringen Bandel 364 Kristinehamn– Nykroppa

Projektägare: Banverket

Projektperiod: 2010-01-01 – 2010-12-31

Syfte och mål: genom elektrifieringen av bandel 365 Kristinehamn – Nykroppa skapa förutsättningar för att transportera mer gods på järnväg samt skapa förutsättningar för en modern interregional miljövänlig arbets- och studiependling som bland annat kan omfatta Karlstad – Borlänge.

Region Värmland 2009: 150 000 kr

Total budgetomslutning: 64 412 010 kr

Totalt Region Värmland: 150 000 kr

Totalt EU: 20 971 625 kr

Övriga finansiärer: 43 290 385 kr

Kontaktuppgifter: Björn Bjurklint,

031-10 34 32

www.banverket.se

FullKoll

Projektägare: Värmlandstrafik

Projektperiod: 2009-04-01 – 2012-03-31

Syfte och mål: skapa ett attraktivt och tillgängligt kollektivtrafiksystem i Värmland samt att ta fram arbetsformer för systemperspektiv i vidareutveckling av kollektivtrafiken i Värmland.

Region Värmland 2009: 2 200 000 kr

Total budgetomslutning: 37 600 000 kr

Totalt Region Värmland: 6 000 000 kr

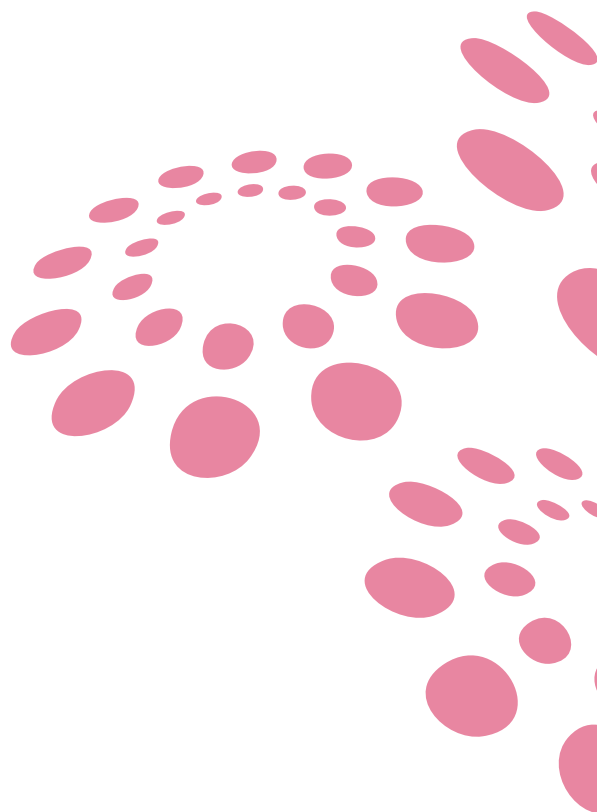
Totalt EU: 18 800 000 kr

Övriga finansörer: 12 800 000 kr

Kontaktuppgifter: Lars Bull,

0563-532 01

www.varmlandstrafik.se/fullkoll



Projektexempel FullKoll

Intervju med David Johansson, informatör vid Värmlandstrafik och Lena Thorin projektledare för projektet FullKoll

VAD ARBETAR NI FÖR INOM PROJEKTET FULLKOLL?

Lena: Det är flera delprojekt med investeringar, information och marknadsföring samt ett systemperspektiv på kollektivtrafiken. Bland investeringar så är det nu olika typer av förbättringsåtgärder på gång, till exempel parkeringsplatser i anslutning till bytespunkter.

David: När det gäller marknadsföringen så arbetar vi mycket med att informera om att det finns en väl fungerande utbyggd kollektivtrafik i Värmland och att bussen är ett mycket bra alternativ till bil.

HUR ARBETAR NI MED ATT SKAPA ETT ATTRAKTIVT OCH TILLGÄNGLIGT KOLLEKTIVTRAFIKSYSTEM I VÄRMLAND?

Lena: Det handlar om att det ska vara funktionellt, när vi gör åtgärder så ska vi tänka på tillgänglighet, kvinnor, män, cyklister, bilister, – ja alla.

Trygghet är också en sak vi måste tänka på, genom rätt utformning och belysning känner sig människor tryggare. Det är även en utmaning att få fler män att åka kollektivt.

David: En annan del är att arbeta mot arbetsgivare och få dessa att påverka de anställda att resa mer kollektivt, till exempel genom att man kan skriva av en del av restiden som arbetstid.

VAD HAR HÄNT UNDER 2009?

Lena: Vi har arbetat med att få igång allt, tagit fram planer och fört dialog med olika intressenter för att skapa delaktighet. Sen har vi arbetat med att ta fram beslutsunderlag och avtal.

David: Vi har även startat upp en webbplats.

HUR FORTSÄTTER ARBETET 2010?

Lena: Under 2010 kommer vi att börja bygga, vi har ett antal projekt som ska projekteras, vi kommer även att fortsätta arbetet med dialog och delaktighet för att ta fram beslutsunderlag och analyser inför 2011.

David: Hammarötrafiken kommer att byggas ut och vi kommer att lägga en del arbete på information och marknadsföring i samband med trafikutbyggnad och investeringar.



BYGG IHOP REGIONEN

Hela Vägen Värmland 2009

Projektägare: NTF Värmland

Projektperiod: 2009-01-01 – 2009-12-31

Syfte och mål: att genom kunskapsförmedling och opinionsbildning skapa efterfrågan på ökad trafiksäkerhet. Målet är att minska antalet trafikolyckor i Värmland och dess konsekvenser med sikte på den nya Nollvisionens mål för 2020.

Region Värmland 2009: 100 000 kr

Total budgetomslutning: 350 000 kr

Totalt Region Värmland: 100 000 kr

Övriga finansierare: 250 000 kr

Kontaktuppgifter: Mats Andersson,

054-15 70 01, 073-374 81 81

www.ntf.se/varmland

Främja och utveckla logistik till och från Vänerregionen

(Del av projektet utgör EU-projektet Miljöstyrd logistik – Transportval och miljöhänsyn – Fördjupad förstudie)

Projektägare: Vänerregionens Näringslivsråd

Projektperiod: 2008-01-01 – 2010-12-31

Syfte och mål: att öka de sjöburna transporterna och därigenom minska belastningen av transportarbete på vägarna.

Region Värmland 2009: 250 000 kr

Total budgetomslutning: 2 500 000 kr

Totalt Region Värmland: 750 000 kr (varav 100 000 inom EU-projektet)

Totalt EU: 600 000 kr

Övriga finansierare: 1 150 000 kr

Kontaktuppgifter: www.vnr.se

Trafiksäkerhetshöjande åtgärder – hastighetsgränser

Projektägare: Vägverket

Projektperiod: 2009-06-30 – 2009-12-31

Syfte och mål: att höja trafiksäkerheten på 44 kilometer väg i östra Värmland för att bibehålla nuvarande hastighetsgräns. Åtgärden görs för att skapa förutsättningar för snabb och säker framkomlighet mellan länets kommuncentra och länshuvudorten, det vill säga bygga ihop Värmland.

Region Värmland 2009: 5 000 000 kr

Total budgetomslutning: 10 000 000 kr

Totalt Region Värmland: 5 000 000 kr

Övriga finansörer: 5 000 000 kr

Kontaktuppgifter: Jörgen Einarsson,

070-318 31 22

www.vv.se



VÄRMLAND NÄRMARE VÄRLDEN

Förhandling med Luftfartsverket om Karlstads flygplats

Projektägare: Region Värmland

Projektperiod: 2009-01-01 – 2009-06-30

Syfte och mål: att ta fram underlag inför den kommande förhandlingen med Luftfartsverket om ett eventuellt övertagande av Karlstads flygplats. Underlaget ska klargöra de ekonomiska, tekniska och regionala förutsättningarna för flygplatsens framtid samt identifiera alternativa förhandlingslösningar.

Region Värmland 2009: 150 000 kr

Total budgetomslutning: 150 000 kr

Totalt Region Värmland: 150 000 kr

Kontaktuppgifter: Lars Christensen,

054-701 10 30

www.regionvarmland.se

Regional flygplatsutveckling – fas 1

Projektägare: Region Värmland

Projektperiod: 2009-05-01 – 2009-08-31

Syfte och mål: att ta fram kunskap och underlag för de fortsatta diskussionerna med Luftfartsverket avseende ett eventuellt övertagande av Karlstads flygplats.

Region Värmland 2009: 300 000 kr

Total budgetomslutning: 300 000 kr

Totalt Region Värmland: 300 000 kr

Kontaktuppgifter: Jan Johansson,

054-701 10 05

www.regionvarmland.se

Destinations- och trafikutveckling vid Karlstad Airport

Projektägare: Handelskammaren Värmland

Projektperiod: 2009-07-01 – 2010-08-31

Syfte och mål: att genom riktade marknadsutvecklingsaktiviteter dels säkerställa att trafik återupprättas på flyglinjen Karlstad – Köpenhamn dels skapa förutsättningar för ökat resandet till och från Karlstad Airport.

Region Värmland 2009: 3 200 000 kr

Total budgetomslutning: 3 200 000 kr

Totalt Region Värmland: 3 200 000 kr

Kontaktuppgifter: Ethel Larsson,

054-22 14 80

www.handelskammarenvarmland.se

Förstudiemedel för utveckling av vägprojekt i Hovfjällsområdet

Projektägare: Torsby kommun

Projektperiod: 2009-03-01 – 2009-12-31

Syfte och mål: ta fram ett underlag för projektering av tillfartsväg till Hovfjällets naturreservat och friluftsområde samt att ta fram en projektansökan till Europeiska regionalfonden.

Region Värmland 2009: 150 000 kr

Total budgetomslutning: 400 000 kr

Totalt Region Värmland: 150 000 kr

Övriga finansierare: 250 000 kr

Kontaktuppgifter: Thomas Stjerndorff,

070-344 45 675

www.torsby.se

Insatsområde LIVSKVALITET

Insatsområdets intention är en friskare region som många vill bo i och flytta till.

Till insatsområdet finns följande strategier knutna:

Attraktiv livsmiljö

Målet är att stärka Värmlands förmåga att erbjuda hållbara livsmiljöer, en mångfald av trygga, attraktiva miljöer att bo och vistas i och stimulerande upplevelser inom natur-, kultur- och friluftsliv.

Hälsa som resurs

Målet är fler värmänningar i arbete och förbättrad folkhälsa.

Kreativ kultur

Målet är att utveckla ett blomstrande och dynamiskt kulturliv som; bidrar till utveckling av innovationsförmåga och tillväxt, lockar kreativa grupper, profilerar regionen, utvecklar besöksnäringen och berikar människor.

Klimat- och miljösmartare

Målet är att lägga grunden för ett miljömässigt hållbart samhälle och se klimat- och miljöfrågor i ett regionalt helhetsperspektiv.

Intervju med Ulf Nordström, strateg Kultur och folkbildning och Dag Hallén, verksamhetsledare Energikontor Värmland på Region Värmland



Ulf Nordström, strateg Kultur och folkbildning och Dag Hallén, verksamhetsledare Energikontor Värmland

**HUR ARBETAR REGION VÄRMLAND MED
INSATSOMRÅDET LIVSKVALITET?**

Ulf: Jag arbetar främst med kulturfrågorna. Kulturen är en stor del av Region Värmlands verksamhet och har ingått i organisationens ansvarsområde sedan starten. Kulturen har kommit att ses i ett allt bredare perspektiv, den har inte bara ett egenvärde utan man ser att kulturen även kan bidra till andra områden som till exempel regional utveckling, tillväxt, utbildning och folkhälsa. Inom ramen för det

regionala utvecklingsprogrammet *Värmland växer* har vi har stärkt synsättet att kulturen är mer än bara kultur.

Dag: Jag ansvarar för att samordna genomförandet av strategin Klimat- och miljösmartare. Strategins mål är att lägga grunden för ett miljömässigt hållbart samhälle med fokus på regionen som helhet. Många aktörer verkar inom strategin för att förverkliga strategins mål. Viktiga samarbetspartners är kommunerna och Länsstyrelsen Värmland.

Vi talar ofta om klimathotet men vårt förhållningssätt är att det är minst lika viktigt att se de möjligheter som finns. Genom att skapa nya innovationer och tänka nytt finns det stora möjligheter för klimat- och miljöarbetet att vara tillväxtskapande och då är det viktigt att vi har ett hållbarhetsperspektiv när vi arbetar med dessa frågor.

VAD HAR HÄNT UNDER 2009?

Ulf: Bland annat har vi startat ett projekt som heter KKN – Kreativa och kulturella näringar som jag tror kommer att ge spännande resultat på sikt. Projektet ligger helt rätt i tiden då Kulturdepartementet och Näringsdepartementet har lagt fram en gemensam handlingsplan kring de områden som projektet behandlar.

Dag: Värmland har arbetat fram ett långsiktigt klimatmål tillsammans med Länsstyrelsen Värmland och en rad andra aktörer. För att manifesteras detta arrangerade vi ett klimatupp-rop där Region Värmland, Länsstyrelsen Värmland och flera kommuner och organisationer klev fram och skrev på att arbeta för målet "Ett klimatneutralt Värmland 2030". Detta är ett viktigt regionalt avstamp och en början på en resa med många stora intressanta möjligheter och utmaningar.

ATTRAKTIV LIVSMILJÖ

Själsäker i Värmland

Projektägare: NTF Värmland

Projektperiod: 2009-02-01 – 2009-10-31

Syfte och mål: att påverka attityder och beteenden hos ungdomar med körkort då denna grupp är bland de mest olycksdrabbade i trafiken.

Region Värmland 2009: 150 000 kr

Total budgetomslutning: 150 000 kr

Totalt Region Värmland: 150 000 kr

Kontaktuppgifter: Anders Bergström,

054-14 60 40, 070-535 70 98

www.ntf.se/varmland

Värmland – en vandringsdestination

Projektägare: Värmlands läns hushållningssällskap

Projektperiod: 2008-01-01 – 2010-12-31

Syfte och mål: att genom samordning uppnå en högre kvalitet på (några) vandringsleder samt inspirera och lotsa småföretagare som vill arbeta med vandringsturism.

Region Värmland 2009: 300 000 kr

Total budgetomslutning: 2 555 000 kr

Totalt Region Värmland: 900 000 kr

Totalt EU: 1 200 000 kr

Övriga finansierare: 455 000 kr

Kontaktuppgifter: Ylva Gustafsson,

054-54 56 05, 070-829 09 22

hs-s.hush.se



Förstudie – Vänern som maritimt område

Projektägare: Fyrbodals kommunalförbund

Projektperiod: 2008-09-01 – 2009-09-01

Syfte och mål: att de värmländska kommunerna kring Vänern tillsammans med Västra Götaland tar fram ett underlag för en gemensam utvecklingsstrategi och handlingsplan för kunskapsbaserad och hållbar utveckling för Väterns utveckling.

Region Värmland 2009: 165 000 kr

Total budgetomslutning: 837 000 kr

Totalt Region Värmland: 165 000 kr

Övriga finansörer: 672 000 kr

Kontaktuppgifter: Lisbeth Möller,

0522-44 08 29

www.fyrbodals.se/vanern

Bygdens utveckling

Projektägare: Länsbygderådet i Värmland

Projektperiod: 2009-03-05 – 2011-06-30

Syfte och mål: ta fram en grundmodell för utvecklingsarbete mellan bygd och kommun för att gynna service och sysselsättning i hela regionen. Målet är att kommunernas lokala utvecklingsplaner skall integreras med de kommunala översiktsplanerna för att lyfta landsbygdens resurser och möjligheter.

Region Värmland 2009: 630 000 kr

Total budgetomslutning: 3 395 000 kr

Totalt Region Värmland: 630 000 kr

Totalt EU: 640 000 kr

Övriga finansörer: 2 125 000 kr

Kontaktuppgifter: Owe Nordling,

070-555 68 40

Förnyelse Rottneros Park etapp 2-3

Projektägare: Rottneros Park Trädgård AB

Projektperiod: 2009-01-01 – 2011-12-31

Syfte och mål: att parken ska återfå sin status av att vara ”värt en resa”. I turistiska sammanhang anges attraktionskraften som värt en resa, värt en omväg och värt ett besök.

Region Värmland 2009: 500 000 kr

Total budgetomslutning: 10 348 192 kr

Totalt Region Värmland: 1 953 164 kr

Totalt EU: 5 156 096 kr

Övriga finansörer: 3 238 932 kr

Kontaktuppgifter: Reine Flodin,

070-395 41 40

www.rottnerospark.se

Förstudie Skärgårdsmuseum

Projektägare: Hammarö kommun

Projektperiod: 2009-04-01 – 2009-12-31

Syfte och mål: att analysera på vilket sätt verksamheten vid Skärgårdsmuseet kan relateras till kultur- och naturbaserad turism, boende och båtliv i Vänerens skärgårdskommuner samt andra kulturhistoriskt inriktade verksamheter, som till exempel Vänermuseet.

Region Värmland 2009: 85 000 kr

Total budgetomslutning: 175 000 kr

Totalt Region Värmland: 85 000 kr

Övriga finansörer: 90 000 kr

Kontaktuppgifter: Lennart Ekengren,

070-518 51 90

www.hammaro.se

Förstudie V.I.L.D.A. – mötesplats för framtidsvänligt hushållande

Projektägare: Region Värmland
(Slöjd i Värmland)

Projektperiod: 2009-06-01 – 2009-12-31

Syfte och mål: förstudien skall ligga till grund för att mejsla fram karaktär, egenskaper, fördelar, värden och ”personlighet” hos kommande projektet V.I.L.D.A. (vardag, initiativ, lärande, delaktighet och ansvar) vars syfte är att arbeta för hållbar hushållning inom mat, hantverk och kultur.

Region Värmland 2009: 100 000 kr
Total budgetomslutning: 100 000 kr
Totalt Region Värmland: 100 000 kr

Kontaktuppgifter: Carina Olsson,
054-701 10 57
www.regionvarmland.se

Investeringsbehov i Dalsland kanal

Projektägare: Region Värmland

Projektperiod: 2009-09-01 – 2014-12-31

Syfte och mål: genomförande av betydande underhåll av Dalslands kanal för att minimera risken för personskador och skador på tredje person och dess egendom, trafikstörningar, irreparabla/svårreparerade kulturmiljöer och fördyrade insatser på skador som inte åtgärdats i tid.

Region Värmland 2009: 594 000 kr
Total budgetomslutning: 5 454 000 kr
Totalt Region Värmland: 594 000 kr
Övriga finansärer: 4 860 000 kr

Kontaktuppgifter: Thorbjörn Svärd,
054-701 10 26
www.regionvarmland.se

Sveriges första konferens om Idrott och Mångfald

Projektägare: Karlstads kommun

Projektperiod: 2009-11-04 – 2009-11-05

Syfte och mål: att öka kunskapen om mångfaldsfrågor i relation till idrotten. Fokus kommer ligga på HBT- frågor och kulturell/etnisk mångfald.

Region Värmland 2009: 50 000 kr

Total budgetomslutning: 195 000 kr

Totalt Region Värmland: 50 000 kr

Övriga finansiärer: 145 000 kr

Kontaktuppgifter: Kajsa Ravin,

054-29 86 89, 070-621 72 90

www.karlstad.se

Kulturbäraren Freja

Projektägare: Ångbåtsföreningen Freja

Projektperiod: 2009-10-05 – 2009-12-18

Syfte och mål: utreda olika lösningsmodeller för framtida förvaltning, utveckling och nyttjande av Ångbåten Freja af Fryken och de fynd som utställts och förvaras sedan bärgning och renovering av ångaren.

Region Värmland 2009: 135 000 kr

Total budgetomslutning: 150 000 kr

Totalt Region Värmland: 135 000 kr

Övriga finansiärer: 15 000 kr

Kontaktuppgifter: Karl Axel Hjerdt,

0554-415 90, 073-947 78 21

www.angbatfreja.nu

Socialt företagande i Värmland 2009

Projektägare: Värmlandskooperativen (en del av Coompanion)

Projektperiod: 2008-08-01 – 2011-07-31

Syfte och mål: att lyfta människor från ett utanförskap till att bli delägare och anställda i ett socialt företag samt bygga en regional stödstruktur i form av ett forum (Utvecklingspartnerskap) för socialt företagande.

Region Värmland 2009: 500 000 kr

Total budgetomslutning: 5 500 001 kr

Totalt Region Värmland: 1 500 000 kr

Totalt EU: 2 200 001 kr

Övriga finansärer: 1 800 000 kr

Kontaktuppgifter: Leif Tyrén,

054-18 37 40, 070-562 56 37

www.varmland.coop

Företagsam landsbygd i Värmland

Projektägare: Värmlands läns hushållningssällskap

Projektperiod: 2010-01-01 – 2012-12-31

Syfte och mål: att inspirera, stimulera och stötta en hållbar offensiv utveckling av landsbygdens resurser i Värmland så att befintliga arbetstillfällen, nya arbetstillfällen och attraktivitet för boende kan skapas och utvecklas.

Region Värmland 2009: 920 000 kr

Total budgetomslutning: 11 962 000 kr

Totalt Region Värmland: 2 810 000 kr

Totalt EU: 4 215 000 kr

Övriga finansärer: 4 937 000 kr

Kontaktuppgifter: Jonas Enström,

054-54 56 09

hs-s.hush.se

Arkiv Sahlströmsgården

Projektägare: Familjerna Sahlströms och
Ärlingssons Minnesfond
Projektperiod: 2009-02-01 – 2009-12-31

Syfte och mål: att tillgängliggöra en unik brevsamlingen för framtida forskning samt erbjuda grundmaterial inför olika utställningar såväl lokalt, regionalt som nationellt genom att katalogisera/registrera materialet i lämpliga program.

Region Värmland 2009: 150 000 kr
Total budgetomslutning: 630 000 kr
Totalt Region Värmland: 150 000 kr
Övriga finansiärer: 480 000 kr

Kontaktuppgifter: Bengt Sahlström,
0560-100 26
www.sahlstromsgarden.se

Föreläsningsserie och sommararrangemang 2009

Projektägare: Erlandergården
Projektperiod: 2009-05-16 – 2009-09-15

Syfte och mål: genom en föreläsningsserie väcka intresse för historia, angelägna samhällsfrågor och demokratiska processer och kulturprogram.

Region Värmland 2009: 50 000 kr
Total budgetomslutning: 116 963 kr
Totalt Region Värmland: 50 000 kr
Övriga finansiärer: 66 963 kr

Kontaktuppgifter: Lill Nilsson,
0552-301 03
www.erlandergarden.se



Kalhyttans multiarena*

Projektägare: Filipstads kommun

Projektperiod: 2009-07-01 – 2010-12-31

Syfte och mål: vidareutveckla Kalhyttran som en modern, internationellt konkurrenskraftig och attraktiv fysisk miljö för motion, idrott och friluftsliv och därigenom ge förutsättningar för tillväxt av besöksnäringen, en främjad utveckling av folkhälsoarbetet samt öka kommunens attraktionskraft.

Region Värmland 2009: 2 000 000 kr

Total budgetomslutning: 24 850 000 kr

Totalt Region Värmland: 5 000 000 kr

Totalt EU: 12 075 000 kr

Övriga finansörer: 7 775 000 kr

Kontaktuppgifter: Claes Hultgren,

070-561 10 00

www.filipstad.se

*Beslutet gäller under förutsättning att projektet beviljas medel från EU:s strukturfonder.

HÄLSA SOM RESURS

Värmland fritt från nazism

Projektägare: ABF Värmland

Projektperiod: 2009-01-01 – 2009-12-31

Syfte och mål: att underlätta för elever i regionen att delta i studieresor för att lära om förintelsen för att i vardagen kunna agera utifrån de värdegrunds- och demokratikunskaper som har förmedlats under resorna.

Region Värmland 2009: 225 000 kr

Total budgetomslutning: 1 175 000 kr

Totalt Region Värmland: 225 000 kr

Övriga finansörer: 950 000 kr

Kontaktuppgifter: Björn Samuelsson,

054-20 38 30, 070-659 25 53

www.abf.se/varmlands_lan/varmland

Grön slöjd och smide

Projektägare: Karlstads kommun

Projektperiod: 2009-06-01 – 2010-01-31

Syfte och mål: att Grön rehabilitering och Verksamheten för sammanhållen rehabiliterings målgrupper ska ha möjlighet att smida under ledning av handledare/pedagog samt att genom meningsfull sysselsättning stärka målgruppens möjligheter att nå arbete, studier och egen försörjning. Målet är att öka tillväxt i den sociala ekonomin och skapa underlag för bildandet av ett nytt socialt arbetskooperativ.

Region Värmland 2009: 60 000 kr

Total budgetomslutning: 160 000 kr

Totalt Region Värmland: 60 000 kr

Övriga finansörer: 100 000 kr

Kontaktuppgifter: Per Söderling,

054-701 10 42

www.regionvarmland.se

Projektexempel Kultur på landsbygd

Intervju med Thorsten Born projektledare för projektet Kultur på landsbygd på Riksteatern i Värmland

VAD INNEBÄR PROJEKTET KULTUR PÅ LANDSBYGD?

Det huvudsakliga arbetet nu är, och har varit, att köpa in och turnélägga scenproduktioner för de 25 medverkande samlingslokalsägarna. Vi brukar sammanfatta i en mening att syftet med projektet är att tjäna pengar på kultur. Ska man ha kvar samlingslokalen så måste kultur kunna bli en inkomstkälla. Vi ser även projektet som ett demokratiprojekt, om inte samlingslokalen finns kvar vart kan då medborgaren träffas för att diskutera samhällsfrågor?

HUR ARBETAR NI MED ATT UTBILDA LOKALA ARRANGÖRER?

Under resan har det ingått olika utbildningsmoment, att utbilda arrangörerna i gott arrangörskap. Vi har också haft träffar med erfarenhetsutbyte där de som det gått bra för och de som haft det svårt har fått berätta om sina erfarenheter.

VAD HAR NI UTRÄTTAT UNDER 2009?

Det som särskilt har hänt under 2009 är samarbetet med Film i Värmland. De fick en ansökan beviljad hos Filminstitutet som möjliggjorde att en digital filmprojektor med tillhörande portabel filmduk införskaffades. Efter detta kunde vi visa film på elva ställen

runt om i Värmland där det normalt inte finns en bio. Vi har även haft kontakt med universitetet, dels med utvärderingen som ska göras dels har vi haft diskussioner med Cerut om att forska kring projektet. Intresset för projektet har även spritt sig, bland annat har ABF och Folkets Hus och Parker i Örebro län planer på att starta ett liknande projekt och det finns även diskussioner om att göra ett nationellt projekt.

VAD SKER UNDER 2010 I PROJEKTET?

Den diskussionen förs just nu, och vi resonerar med de inblandade deltagarna i projektet. Den stora utmaningen är att ta vara på det som vi har gjort i projektet och se till att det fortsätter. Finns det någon varaktig lösning som vi kan hitta? Är man många kan man göra bättre uppgörelser än om man är få, det är det som är hemligheten.

filmcafe

Film i
Värmland

RIKSTEATERN

Värmland



EVA RÖSE MARIE ROBERTSON MARIA LUNDQUIST
JANNE "LOFFE" CARLSSON CLAES MALMBERG

Kultur på Landsbygd samarbetar under hösten med
Film i Värmland om en filmvisning. Vi kommer till er med
digital projektor, filmduk och ljudanläggning. På programmet står
en dokumentärfilm om inspelningen av långfilmen Rally-
brudor, som spelades in i Torsbytrakten 2007. Efter kaffepau-
sen visas sen långfilmen.



Låt ingen köra med dig!

RALLY BRUDOR

Sölje Bygdegård

Söndagen 25 oktober kl 16.00

Fri entre! Servering 80 kr

Förbokning av Cafébiljetter ring 0570-46 40 85

Välkomna!

Arrangör: Föreningen Sölje Bygdegård och Vuxenskolan



KREATIV KULTUR

Region Värmlands medlemsavgifter till andra organisationer 2009:

Les Rencontres: 16 257 kr

Kulturprojekt 2009:

Samlingsnamn för projekt inom kulturområdet som utifrån särskilda riktlinjer, av Region Värmland, beviljats medel upp till 100 000 kr.

Bidragen riktar sig till: scenkonstproduktioner, konstprojekt, barn- och ungdomsprojekt samt kulturevenemang.

Region Värmland 2009: 1 962 000 kr

Kontaktuppgifter: Per Söderling,

054-701 10 42

www.regionvarmland.se

Kreativa Näringar – Norra Mellansverige

Projektägare: Region Dalarna

Projektperiod: 2009-08-01 – 2011-07-31

Syfte och mål: att Värmland, Dalarna och Gävleborg tillsammans skapar förutsättningar för samsyn och förståelse när det gäller entreprenörskap och företagande inom den kreativa sektorn. Målet är att skapa en hållbar utveckling inom den kreativa sektorn och därmed stärka sektorns ställning i samhället och som tillväxtfaktor.

Region Värmland 2009: 282 750 kr

Total budgetomslutning: 9 930 000 kr

Totalt Region Värmland: 1 655 000 kr

Totalt EU: 4 965 000 kr

Övriga finansierare: 3 310 000 kr

Kontaktuppgifter: Theresia Holmstedt-Jensen,

023-77 70 12

www.regiondalarna.se

Sommarpraktik 2009

Projektägare: Region Värmland

Projektperiod: 2009-06-01 – 2009-08-31

Syfte och mål: att erbjuda ungdomar tillfälle att prova på olika yrken. Ambitionen är att ge ungdomar en möjlig inblick i yrkeslivet samt en meningsfull sysselsättning under sommaren.

Region Värmland 2009: 500 000 kr

Total budgetomslutning: 500 000 kr

Totalt Region Värmland: 500 000 kr

Kontaktuppgifter: Per Söderling,

054-701 10 42

www.regionvarmland.se

Kultur på landsbygd år 2

Projektägare: Riksteatern Värmland

Projektperiod: 2009-01-01 – 2009-12-31

Syfte och mål: att utbilda lokala arrangörer och därigenom på ett bättre sätt utnyttja befintliga samlingslokaler i regionen för återkommande kulturbesök samt öka självfinansieringsgraden.

Region Värmland 2009: 200 000 kr

Total budgetomslutning: 1 304 000 kr

Totalt Region Värmland: 200 000 kr

Övriga finansiärer: 1 104 000 kr

Kontaktuppgifter: Thorsten Born,

054-19 08 56, 070-814 04 97

www.riksteaternvarmland.se



Folklig musik, dans och teater år 3

Projektägare: Nya Västana Teater

Projektperiod: 2009-01-01 – 2009-12-31

Syfte och mål: att ge Västana Teater möjligheter att utveckla och fördjupa sin form av musikteater med utgångspunkt i den skandinaviska folkmusiken samt att fördjupa de regionala, nationella och internationella samarbetsprojekt som bedrivs.

Region Värmland 2009: 300 000 kr

Total budgetomslutning: 1 700 000 kr

Totalt Region Värmland: 300 000 kr

Övriga finansärer: 1 400 000 kr

Kontaktuppgifter: Emma Karlsson,

0565-68 82 80, 076-827 66 66

www.vastanateater.se

Bokmässorna 2009

Projektägare: Region Värmland (Länsbiblioteket i Värmland)

Projektperiod: 2009-01-01 – 2009-12-31

Syfte och mål: deltagande på bokmässorna (Värmländska bokmässan samt Bok- och biblioteksmässan i Göteborg) i syfte att sätta fokus på Värmland som litterärt landskap genom att synliggöra värmländska författare och förlag.

Region Värmland 2009: 100 000 kr

Total budgetomslutning: 500 000 kr

Totalt Region Värmland: 500 000 kr

Kontaktuppgifter: Anna-Christina Rutquist,

054-701 10 90

www.regionvarmland.se

Förstudie Berättarfestival

Projektägare: Sunne kommun

Projektperiod: 2009-06-08 – 2009-12-31

Syfte och mål: genomföra en förstudie för att undersöka möjligheterna att genomföra en värmländsk berättarfestival.

Region Värmland 2009: 100 000 kr

Total budgetomslutning: 125 000 kr

Totalt Region Värmland: 100 000 kr

Övriga finansörer: 25 000 kr

Kontaktuppgifter: Anna Blomquist,

076-128 45 50

www.sunne.se

Folkrörelsernas arkivs 60-års jubileum

Projektägare: Folkrörelsernas arkiv

Syfte och mål: bidrag till Folkrörelsernas arkiv i samband med deras 60-års jubileum.

Region Värmland 2009: 10 000 kr

Total budgetomslutning: 10 000 kr

Totalt Region Värmland: 10 000 kr

Kontaktuppgifter: Birgitta Nilsson,

054-701 10 40

www.regionvarmland.se

Konstliv Värmland

Projektägare: Värmlands Museum

Projektperiod: 2009-04-01 – 2009-12-31

Syfte och mål: att genom samverkan stärka konstlivets röst, inte minst nationellt, samt visa att konsten kan spela en större och tydligare roll som resurs för besöksnäringen genom att främst skapa samverkan kring publikationer och webbplatser.

Region Värmland 2009: 200 000 kr

Total budgetomslutning: 600 000 kr

Totalt Region Värmland: 200 000 kr

Övriga finansierare: 400 000 kr

Kontaktuppgifter: Åsa Hallén,

054-701 19 25

www.varmlandsmuseum.se

Förprojekt SKISS i Värmland

Projektägare: Konstfrämjandet Värmland

Projektperiod: 2009-06-01 – 2009-12-31

Syfte och mål: att klusterorganisationerna The Packaging Arena och Compare, anställer konstnärer. Fokus är att finna metoder för hur konstnärer och arbetsliv kan samarbeta i personal-, hälso- och utvecklingsfrågor samt skapa nytänkande i arbetslivet. Konstnärernas kompetens bidrar i SKISS till ökad arbetslust, kreativitet och effektivitet. Förprojektet omfattar även att ge underlag till en ansökan till Europeiska socialfonden.

Region Värmland 2009: 268 900 kr

Total budgetomslutning: 355 900 kr

Totalt Region Värmland: 268 900 kr

Övriga finansierare: 87 000 kr

Kontaktuppgifter: Birgitta B Blank,

054-15 79 23, 070-860 64 20

www.konstframjandet-varmland.se

Internationella Outsider Art Biennalen 2009

Projektägare: Rackstadmuseet

Projektperiod: 2009-09-26 – 2009-11-08

Syfte och mål: att göra en utställning med verk av konstnärer med intellektuella funktionshinder samt att genom seminarier och workshops ge perspektiv på begreppen kreativitet, intellektuella funktionshinder och intelligens.

Region Värmland 2009: 175 000 kr

Total budgetomslutning: 360 000 kr

Totalt Region Värmland: 175 000 kr

Övriga finansörer: 185 000 kr

Kontaktuppgifter: Richard Sangwill,

0570-809 90, 070-587 95 99

www.rackstadmuseet.se

Kulturparlamentet

Projektägare: Region Värmland

Projektperiod: 2009-10-01 – 2009-12-31

Syfte och mål: utveckla och fördjupa den regionala dialogen kring kulturpolitiken genom att genomföra en konferens som riktar sig till förtroendevalda och till dem som arbetar med kulturfrågorna inom kommuner, institutioner eller organisationer.

Region Värmland 2009: 100 000 kr

Total budgetomslutning: 155 000 kr

Totalt Region Värmland: 129 000 kr

Övriga finansörer: 26 000 kr

Kontaktuppgifter: Ulf Nordström

054-701 10 33

www.regionvarmland.se

Kalejdoskop 2010*

Projektägare: Region Värmland

Projektperiod: 2010-08-01 – 2013-07-31

Syfte och mål: att utforma modeller som berikar ungdomars konst- och kulturupplevelser genom estetiskt lärande och eget skapande med hjälp av olika konstnärliga uttrycksformer.

Region Värmland 2009: 411 600 kr

Total budgetomslutning: 13 290 900 kr

Totalt Region Värmland: 2 688 400 kr

Totalt EU: 6 588 500 kr

Övriga finansierare: 4 014 000 kr

Kontaktuppgifter: Urban Norlander,

054-701 10 47

www.regionvarmland.se

Spring Awakening fas 2

Projektägare: Värmlandsoperan

Projektperiod: 2009-01-01 – 2009-12-31

Syfte och mål: att lyfta viktiga diskussionsfrågor bland tonåringar såsom; skam, auktoritet, skuld, självförtroende och självkänsla samt övergrepp och maktmissbruk samt visa att kulturen kan vara ett forum där ungdomarna tillåts diskutera för dem viktiga frågor.

Region Värmland 2009: 900 000 kr

Total budgetomslutning: 2 261 000 kr

Totalt Region Värmland: 900 000 kr

Övriga finansierare: 1 361 000 kr

Kontaktuppgifter: Christina Nilsson,

070-321 55 35

www.varmlandsoperan.se

*Beslutet gäller under förutsättning att projektet beviljas medel från EU:s strukturfonder.

Arvikafestivalen och framtiden

Projektägare: Arrangemangsföreningen
Galaxen

Projektperiod: 2009-09-01 – 2012-08-31

Syfte och mål: att utveckla festivalens arbetsätt och organisation på ett sätt som skapar långsiktigt konkurrenskraftiga förutsättningar för Arvikafestivalens utveckling som profilskapande evenemang.

Region Värmland 2009: 1 000 000 kr
Total budgetomslutning: 3 600 000 kr
Totalt Region Värmland: 1 500 000 kr
Övriga finansiärer: 2 100 000 kr

Kontaktuppgifter: Jonas Hallberg,
073-055 35 15
www.arvikafestivalen.se

Dansregion

Projektägare: Region Värmland (Dans i
Värmland)

Projektperiod: 2008-01-01 – 2010-12-31

Syfte och mål: etablera Värmland/Hedmark som den främsta dansregionen utanför storstäderna i Sverige och Norge och därmed bidra till bilden av en modern, spännande och nyskapande region.

Region Värmland 2009: 506 000 kr
Total budgetomslutning: 7 853 800 kr
Totalt Region Värmland: 1 772 300 kr
Totalt EU: 3 926 900 kr
Övriga finansiärer: 2 154 600 kr

Kontaktuppgifter: Marianne Eriksson,
054-701 10 70
www.regionvarmland.se

Utveckling av en kultur- och kongressanläggning

Projektägare: Karlstads kommun

Projektperiod: 2008-01-01 – 2011-12-31

Syfte och mål: att anpassa den kommande kultur- och kongressanläggningen till kulturens villkor och genom detta bidra till att kulturlivet och de kreativa näringarna fortsätter att utvecklas och bidra till den regionala tillväxten.

Region Värmland 2009: 5 300 000 kr

Total budgetomslutning: 25 000 000 kr

Totalt Region Värmland: 25 000 000 kr

Kontaktuppgifter: Lars Christensen,

054-701 10 30

www.regionvarmland.se

Kulturstrategi inför portföljmodellen

Projektägare: Region Värmland

Projektperiod: 2010-01-01 – 2010-12-31

Syfte och mål: ta fram ett dokument som dels kan användas som underlag i förhandlingar med staten utifrån den nya modellen för fördelning av statsbidrag dels som handlingsprogram till strategin Kreativ kultur i Värmland växer.

Region Värmland 2009: 300 000 kr

Total budgetomslutning: 300 000 kr

Totalt Region Värmland: 300 000 kr

Kontaktuppgifter: Ulf Nordström,

054-701 10 33

www.regionvarmland.se

KLIMAT- OCH MILJÖSMARTARE

Miljösamverkan Värmland

Projektägare: Karlstads kommun

Projektperiod: 2009-01-01 – 2009-12-31

Syfte och mål: att medverka till ökad samverkan, möjliggöra resurseffektivt samarbete och samnyttjande av kompetenser för att åstadkomma en framgångsrik och långsiktigt hållbar utveckling i Värmland. Målet är att stärka och effektivisera regionens tillsynsarbete avseende miljö- och hälsoskydd.

Region Värmland 2009: 150 000 kr

Total budgetomslutning: 650 000 kr

Totalt Region Värmland: 150 000 kr

Övriga finansiärer: 500 000 kr

Kontaktuppgifter: Mikael Schultz,

054-29 50 00

www.miljosamverkanvarmland.se

Kvalitetssäkring av miljöledningssystem för små och medelstora företag

Projektägare: Region Värmland (Energikontor Värmland)

Projektperiod: 2009-03-01 – 2011-03-01

Syfte och mål: att utveckla ett regionalt projekt där kommuner, Region Värmland, Länsstyrelsen Värmland och näringslivsorganisationer i Värmland medverkar för att skapa möjligheter för små och medelstora företag att arbeta i ett effektivt system för miljöledning. Målet är att utveckla befintligt system så att det uppnår nationell status.

Region Värmland 2009: 150 000 kr

Total budgetomslutning: 300 000 kr

Totalt Region Värmland: 275 000 kr

Övriga finansiärer: 25 000 kr

Kontaktuppgifter: Dag Hallén,

054-701 10 95

www.regionvarmland.se

Klimatneutrala Värmland

Projektägare Region Värmland (Energikontor Värmland)

Projektperiod: 2009-11-01 – 2011-02-28

Syfte och mål: skapa samsyn och efterfrågan av omställningsarbete inom klimat- och energiområdet med målet att skapa ökad förståelse om klimatmålen hos näringslivet, organisationer, kommuner och medborgare. Detta arbete ska även syfta till att färdigställa ett handlingsprogram för energi- och klimatfrågor inom ramen för det regionala utvecklingsprogrammet *Värmland växer*.

Region Värmland 2009: 871 300 kr

Total budgetomslutning: 871 300 kr

Totalt Region Värmland: 871 300 kr

Kontaktuppgifter: Jörgen Persson,

054-701 10 98

www.regionvarmland.se

Ett rättvist och demokratiskt ungdomsprojekt för hållbar utveckling

Projektägare: Erlandergården

Projektperiod: 2009-06-15 – 2009-08-31

Syfte och mål: väcka intresset för ett hållbart samhälle, och visa på hur man kan arbeta med frågor om rättvisa och demokrati, genom en marknadsdag med rättvisemärkta och ekologiska produkter.

Region Värmland 2009: 30 000 kr

Total budgetomslutning: 67 000 kr

Totalt Region Värmland: 30 000 kr

Övriga finansierare: 37 000 kr

Kontaktuppgifter: Lill Nilsson

0552-301 03

www.erlandergarden.se

Projektexempel Klimatneutrala Värmland

Intervju med Jörgen Persson, projektledare för projektet Klimatneutrala Värmland på Region Värmland



VAD INNEBÄR PROJEKTET KLIMATNEUTRALA VÄRMLAND?

Värmland har satt ett mål som innebär att regionen ska vara klimatneutral år 2030. Detta innebär att Värmland år 2030 inte ska ha några nettoutsläpp av växthusgaser samt att vi ska vara oberoende av fossila bränslen och att elen som används i första hand skall vara förnybar.

HUR ARBETAR NI MED SAMVERKAN?

Vi arbetar med att kartlägga vad kommunerna själva ser för samverkansmöjligheter och behov av stöd och vad Region Värmland och Energikontor

Värmland skulle kunna ha för roll i det stödet. Viktiga samarbetspartners är också energi- och klimatrådgivarna ute i kommunerna, de har goda kontakter och relationer till invånare och företag.

VAD HAR HÄNT UNDER 2009 OCH HUR FORTSÄTTER ARBETET UNDER 2010?

Under 2009 har vi arbetat med förankring av projektet. Vi har varit ut och pratat med och lyssnat på kommuner och andra aktörer inom klimat- och energiområdet, detta arbete fortsätter även under 2010. Vi kommer även under 2010 att lansera en hemsida och bilda ett nätverk kring frågan samt att vi även ska fungera som ett regionalt bollplank för kommunerna i deras klimatarbete, till exempel med att ta fram klimatplaner.

Uppföljning och utvärdering

Kartläggning och analys av internationella kontakter i Värmland

Projektägare: Region Värmland

Projektperiod: 2008-06-01 – 2009-02-28

Syfte och mål: att ta fram en kartläggning och analys som underlag till, och prioritering av, internationella kontakter inom det regionala utvecklingsprogrammets strategi för Gränsöverskridande regionalt ledarskap.

Region Värmland 2009: 25 000 kr

Total budgetomslutning: 111 000 kr

Totalt Region Värmland: 111 000 kr

Kontaktuppgifter: Catrin Huss,

054-701 10 31

www.regionvarmland.se

Uppföljning, utvärdering, ökat lärande och utveckling inom regionalt tillväxtarbete

Projektägare: Region Värmland

Projektperiod: 2009-01-01 – 2009-12-31

Syfte och mål: att intensifiera och systematisera Region Värmlands uppföljnings- och utvärderingsarbete för att ge ökad kunskap och lärande om regional tillväxt samt utvärdera och implementera det regionala utvecklingsprogrammet.

Region Värmland 2009: 1 500 000 kr

Total budgetomslutning: 1 500 000 kr

Totalt Region Värmland: 1 500 000 kr

Kontaktuppgifter: Ann Otto,

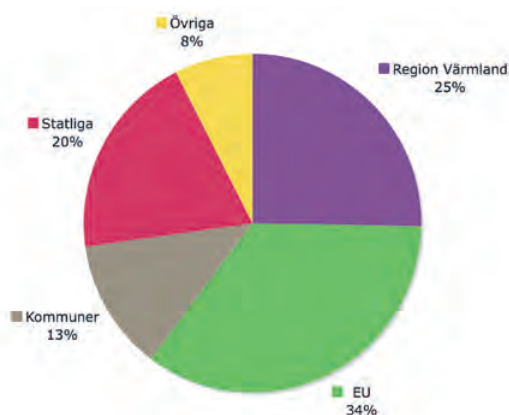
054-701 10 28

www.regionvarmland.se

Diagram och tabeller

Här presenteras två diagram och en tabell. Det första diagrammet visar hur projektets totala budgetomslutning fördelar sig på olika finansiärer. Det andra diagrammet visar hur de tagna besluten 2009 fördelar sig över de olika insatsområdena. Tabellen visar hur beslut tagna 2009 fördelar sig på såväl insatsområden som strategier.

Total budgetomslutning fördelat på finansiärer.

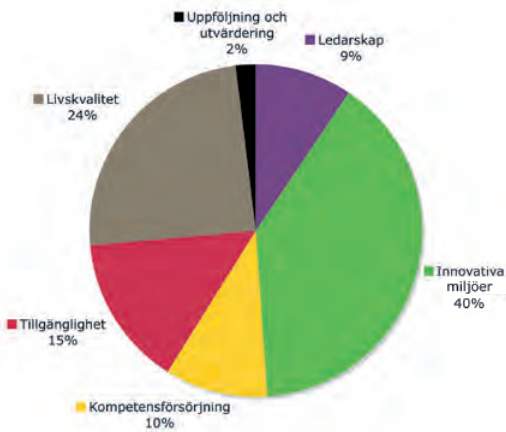


De projekt som Region Värmlands styrelse har fattat beslut om under 2009 har en total budgetomslutning på cirka 650 miljoner. Av de cirka 650 miljonerna står Region Värmland för cirka 164 miljoner, EU för cirka 228 miljoner, kommuner för cirka 81 miljoner och statliga finansiärer för cirka 128 miljoner. Övriga cirka 49 miljoner utgörs till huvuddelen av privat medfinansiering.

I kommunernas medfinansiering ingår även kommuner som ligger utanför Värmlandsregionen, exempelvis kommuner från Örebro och Västra Götalandsregionen.

Genom att flera aktörer planerar och genomför projekt tillsammans finns möjlighet att öka värdet på de satsade resurserna, följande räkneexempel kan illustrera detta: I ett tänkt projekt där den totala budgetomslutningen är 4 kronor står följande medfinansierare för notan: EU 1,40 kronor, Region Värmland 1 krona, statliga finansiärer 80 öre, kommuner 50 öre och övriga finansiärer 30 öre. Detta innebär att varje krona som Region Värmland satsar i ett tänkt projekt växlas upp fyra gånger.

Beslut tagna 2009 fördelat på insatsområden



Diagrammet illustrerar hur medlen för de tagna besluten 2009 fördelar sig över de olika insatsområdena. Innovativa miljöer är det

insatsområde som erhåller störst andel av medlen från de tagna besluten. Detta har flera förklaringar, dels är Innovativa miljöer ett område som kan kräva stora investeringskostnader i form av exempelvis lokaler och teknisk utrustning men det är också ett insatsområde som tydligt knyter an till EU:s strukturfonder där åtgärder och medel inom områden som innovativa miljöer och entreprenörskap är betydande. Då Region Värmland har som mål att växla upp så mycket EU-medel som möjligt faller det sig också naturligt att vi gör större satsningar inom de områden som är prioriterade av EU:s strukturfonder.

Beslut tagna 2009 fördelat på insatsområden och strategier

Insatsområde	Strategi	Beslut tagna 2009	Andel av totala beslut tagna 2009	Projektantal	Andel av totalt projektantal
Ledarskap	Gränsöverskridande regionalt ledarskap	2 881 000	3%	13	7%
	Profilera Värmland	3 410 000	4%	4	2%
	Öka nyttan av mångfalden	1 569 000	2%	4	2%
Innovativa miljöer	Innovation för hållbar tillväxt	5 218 000	6%	10	5%
	Innovativa entreprenörer	14 787 000	18%	27	14%
	Innovativa kluster	13 003 000	16%	10	5%
Kompetensförsörjning	Kompetensmatchning	3 662 000	4%	13	7%
	Hög utbildningsnivån	4 701 000	6%	9	5%
Tillgänglighet	Bygg ihop regionen	5 350 000	6%	3	2%
	Kommunikationer i samspel	3 200 000	4%	3	2%
	Värmland närmare världen	3 800 000	5%	4	2%
Livskvalitet	Attraktiv livsmiljö	6 329 000	8%	15	8%
	Hälsa som resurs	285 000	0%	2	1%
	Klimat- och miljösmartare	1 201 000	1%	4	2%
	Kreativ kultur	12 633 000	15%	74	38%
Uppföljning och utvärdering		1 525 000	2%	2	1%
Totalt		83 554 000	100%	197	100%

Beslut tagna 2007 och 2008

BESLUT TAGNA 2007

Projektnamn	Projektägare	Beviljat belopp (kr)
Medlemsavgift 2007	Grensetjänsten i Morokulien	75 000
Medlemsavgift 2007	Värmlands Kreditgarantiförening	1 000
Medlemsavgift 2007	West Sweden	411 316
Medlemsavgift 2007	Intresseföreningen Bergslaget	83 241
Medlemsavgift 2007	Grensekommitéen Värmland-Östfold	70 410
TUFF – Teknisk utveckling i framtidens förpackningstryck	Broby Grafiska / Sunne kommun	450 000
Skärgårdsutveckling Lurö & Brommö	Säffle kommun	100 000
Utvecklingsmedel för fastställande av uppdrag	Västanå Teater	200 000
Projekt för finansiering av riskfyllda satsn i Värmland	Värmlands Kreditgarantiförening	580 000
Sommarpraktik 2007	Region Värmland	500 000
Evenemang 2007	Region Värmland	500 000
Din framtid	Sunne kommun	210 000
Ungdomsmusikalen Trollringen	Arvika Kommunala Musikskola	30 000
Wettergrendagen	Stiftelsen Drivhuset	60 000
Europa Direkt kontor i Värmland 2007	Folkrorelsernas EU-forum	300 000
Designstudio The Packaing Arena	The Packaging Arena	370 000
Designstudion Värmland Intensionsavtal	The Packaging Arena	370 000
Designstudion Värmland Intensionsavtal	Region Värmland	130 000
Inova inkubatormiljö	Innovationsbron Väst	125 000
Communicare NU år 2	Communicare	389 000
AMFI Framtidens arena år 2007	Karlstads kommun	330 000
Motorsport i Värmland	Region Värmland	350 000
KNIS	Stiftelsen Compare	125 000
Inflyttarservice avslutande året	Handelskammaren Värmland	225 000
Rally i Värmland etapp 2	Uvåns Näringslivscenter	300 000
VinnVinn etapp 2	Stiftelsen Compare	141 500
Solbacka akademien – Upplevelsebaserat kunskapscentrum	Broby Grafiska /Sunne kommun	150 000
Solution – Hälsa, ledarskap och entreprenörskap	Broby Grafiska /Sunne kommun	100 000
Attityd 07	Communicare	225 000
Resor i förintelsens spår	Brottsförebyggande Centrum i Värmland	150 000
Skulpturutställningen i Museiparken 2007	Karlstads kommun	25 000
Positiv supporterkultur i Värmland	Värmlands Idrottsförbund	125 000
Värmland Classic Festival 2007	Värmland Classic Festival	200 000
Litteraturpriset 2007 och Kulturveckan i Sunne	Stiftelsen Selma Lagerlöfs Litteraturpris	25 000
Förstudie svensk-norsk byggvaruhandel	Hammarö utbildningscenter	6 919
Skogslandet – ett samarbete med Tretorget i Norge	Torsby Utveckling TUAB	260 000
Grön omsorg i utveckling	Hushållningsällskapet Värmland	76 000
Alvstranden Innovation B1 II	Uvåns Näringslivscenter	100 000
Drivhuset år 3	Stiftelsen Drivhuset	350 000
INVA Invest in Värmland Agency	Handelskammaren Värmland	2 440 000
Handelsplats Värmland	Handelskammaren Värmland	500 000
The Paper Province Klustret 2007	The Paper Province	500 000
Kompetenscenter för konsumentdriven förpackningsforskning	The Packaging Arena	500 000
Framtagande av ett regionalt utvecklingsprogram RUP	Region Värmland	860 000
VÄRMLAND LÅTER SPÄNNANDE 2007	Region Värmland	2 000 000
Process om Ansvarskommitténs betänkande	Region Värmland	300 000
Utvärdering av Pilotskoleprojektet, tilläggsanslag	Region Värmland - Ung kultur	100 000
Initiering av en förnyelse- och utvecklingsprocess inom besöksnäringen	Region Värmland	250 000
Nya perspektiv	Region Värmland	340 000
Förstudie Framtidsfabriken	The Paper Province	100 000
Förstudie Tema Internationalisering	Handelskammaren Värmland	150 000

Projektnamn	Projektägare	Beviljat belopp (kr)
Förstudie Kil Innovation Food Area	Kils kommun	100 000
Förstudie Invest in Värmland Agency INVA	Handelskammaren Värmland	100 000
Förstudie IFS rådgivning till företagare med invandrabakgrund	ALMI Företagspartner Värmland	100 000
Förstudie Omlastningsterminal i Torsby	Torsby kommun	150 000
Förstudie Regionalt resurscentrum kvinnors företagande	Värmlandskooperativen	125 000
Förstudie Tillväxt genom kvalitet och gemensam plattform	Broby Grafiska / Sunne kommun	50 000
Förstudie Turismutveckling längs Klarälven	Munkfors kommun	150 000
Förstudie Utv.av inkubatorn Inova	Stiftelsen Inova	135 000
Förstudie Kunsaps- och tillväxtregion Måltidsriket	Måltidsriket ek för	150 000
Förstudie Framtidens Arena	Stiftelsen Compare	135 000
Förstudie Innovativa FoU- och samverkansprocesser	Karlstads universitet	135 000
Förstudie Samverkan med Kompetenscentrum Stål & Verkstad	IUC Värmland	50 000
Förstudie Lastageplats Arvika	Arvika kommun	75 000
Förstudie Kompetenscenter Stål & Verkstad	Kristinehamns kommun	135 000
Kulturens budbärare på Fryken	Ångbåtsföreningen Freja	50 000
Förstudie Utv.av kompetenscentra för konsumentdriven förpackningsutv	The Packaging Arena	135 000
Förstudie Utvecklingsmiljö Sätterstrand	Hammarö kommun	100 000
Förstudie Utv.av vägprojekt i Branäs	Torsby kommun	250 000
Clusters for Regional Development 27–28 november	Handelskammaren Värmland	300 000
Clusters linked over Europe 2007–08 CLOE	Region Värmland	330 000
Upplöv Gränsland	Årjängs kommun	60 000
UF 500 säsongen 2007–2008	Ung företagsamhet Värmland	300 000
Nulägesanalys biodrivmedelsproduktion TILLÄGGSBESLUT	Region Värmland	19 000
Tripp – smartare resvanor	Karlstads kommun	300 000
Utv.av entreprenörprocessen – nya metoder och arbetssätt	Uvåns Näringslivscenter	100 000
Utv.av entreprenörprocessen – lokalt och regionalt utvecklingsarbetet	Karlstads kommun	100 000
Projekt Capacity inom 7:e ramprogrammet och kunskapsregioner	Region Värmland	41 000
Nio veckor i Bryssel	Region Värmland	30 000
Utv av entreprenörprocessen – Den företagsamma kommunen	Arvika kommun	100 000
Trafikverkens planeringsomgång 2010–2019	Region Värmland	1 300 000
Ramprogram Strategisk kompetensförsörjning	Region Värmland	900 000
IFS Rådgivningscentrum 2007–2009	ALMI Företagspartner Värmland	1 200 000
Filmlyftet	Region Värmland - Film i Värmland	1 100 000
C-BIC Testcenter Sätterstrand 2007-2009	Stiftelsen Compare	2 050 000
Regionalt Resurscentrum för kvinnors kompetensutveckling 2007	Värmlandskooperativen	150 000
Equal – Värmlands arbetslivsforum 2007	Karlstads universitet	100 000
Miljökvalitetssäkring för ensam- o småföretag 2007–08	Forshaga Företagscentrum	291 000
Säkerhetsbältet inom Mål 2 Västra	Länsstyrelsen Värmland	100 000
Hela Vägen!	NTF Värmland	25 000
Utv av Bergslagskanalen	Bergslagskanalen ek för	50 000
Satsningen från Innovationsbron Väst	Stiftelsen Inova	300 000
Förstudie Socialt företagande	Värmlandskooperativen ek för	100 000
Förstudie Bergsskolan i innovations- och entreprenörskapssystemet	Bergsskolan Kompetensutveckling AB	100 000
Förstudie Metodutveckling och samhällsbyggnad genom lokal dialog	Sunne kommun	125 000
Förstudie Entreprenörskap, Livskvalité & Framgång	Storfors kommun	82 000
Förstudie Innovationer (Vivan)	ALMI Företagspartner Värmland	100 000
Förstudie Tillgängligare lärcentrum	Forshaga kommun	100 000
Förstudie Nya utvecklingsinsatser inom det digitala skogsbruket	Gammelkroppa Skogsskola	86 000
Förstudie Värdskapet i Värmland – en viktig konkurrensfördel	Karlstads kommun	150 000
Förstudie Förnyelsebar energi	Energikontor Värmland	100 000
Förstudie Vandringsleder - landsbygdsturismens vägnät	Hushållningssällskapet	100 000

Projektnamn	Projektägare	Beviljat belopp (kr)
Förstudie Värmland som turistdestination med flyg	Karlstad Airport	100 000
UF entreprenörsvvecka 2007	Ung företagsamhet Värmland	55 000
Wettergrendagen 2008	Stiftelsen Drivhuset	300 000
Utvecklingsstudie Grön Arena	Hushållningsställskapet Värmland	75 000
RAMP07	Stiftelsen Inova	60 000
Marknadsanalys av Wellness-sektorn	Region Värmland	150 000
FOU-medel till Karlstads universitet för 2007	Karlstads universitet	1 028 500
Förprojekt Samverkan Värmland–Östfold	Region Värmland	105 000
Engångsbidrag för skogsteknikerprogrammet	Gammelkroppa Skogsskola	300 000
Abundance – International Dance Festival	Region Värmland - Dans i Värmland	225 000
Webbaserat enkätverktyg	Region Värmland	50 000
Tillväxtkorridoren del II	Region Värmland	235 000
User Innovation 2007-2008	The Packaging Arena	750 000
Innovationer i vården	ALMI Företagspartner Värmland	1 590 000
Turismutveckling längs Klarälven – TULK	Munkfors kommun	1 500 000
Smart Print 2007	Broby Grafiska	150 000
Creative Sweden	Arrangemangsföreningen Galaxen	150 000
Gemensamt biblioteksdatasystem i Värmland	Länsbiblioteket Värmland	150 000
Säfflemodellen - drift och underhåll av grusvägar	Säffle kommun	190 000
Bionic – Biofuels Networks in the Community	Region Värmland	300 000
Lika möjligheter – en mänsklig rättighet	Länsstyrelsen Värmland	75 000
Attityd 2010 - Do it yourself	Communicare	1 000 000
The Packaging Print Lab	Broby Grafiska	500 000
Den företagsamma utvecklingen	Arvika Näringslivscenter	1 500 000
Lastageplats Arvika	Arvika kommun	1 000 000
Värmland som attraktiv region	Svenska Rallyt	700 000
Att värdera mångfald i Region Värmland	Region Värmland	426 000
Miljödriven affärsutveckling och energieffektivisering 2007-2008	The Paper Province	600 000
Projekt Regionprocessen	Region Värmland	25 000
Kultur i glesbygd	Riksteatern Värmland	200 000
En smak av EU	Region Värmland	40 000
Värmlands framtida regiontillhörighet sett ur näringslivets perspektiv	Handelskammaren Värmland	100 000
Förstudie – Utv.av ett innov.system för kooperativt företagande	Värmlandskooperativen	50 000
Miljösamverkan i Värmland	Karlstads kommun	150 000
Testlabb Sätterstrand	Hammarö kommun	5 645 000
SLIM – Systemledning av innovativa miljöer i Norra Mellansverige	Region Värmland	500 000
Uppstart av regionalt europeiskt energikontor i Värmland	Energikontor Värmland	400 000
Tillväxtkorridoren II - tilläggsbeslut	Region Värmland	500 000
Tilläggsbeslut projekt OECD	Karlstads universitet	25 000
Utbildningsbidrag för länsverksamheten	Brottoffertjourernas Regionråd	7 000
Utv av Valberget som tävlingsarena	Torsby kommun	150 000
Främja kvinnors företagande	Mångfaldscentrum i Värmland	278 400
Kultur i skolan 2008 – steg 1	Region Värmland - Ung kultur	300 000
Förstudie – Rast- och informationsanläggning på riksgränsen	Grensekomitén Värmland-Östfold	50 000
Integrerat ungdomsstrategi för Region Värmland	Region Värmland - Ung kultur	240 000
Uppföljning av Tillväxtprogrammet 2004–2007	Region Värmland	300 000
Slöjd och konsthantverk i Värmland – katalog 2008	Region Värmland - Slöjd i Värmland	80 000
Ärendehanteringssystem inom Region Värmland	Region Värmland	140 000
Skolledarkonferens	Region Värmland	60 000
Pilotprojekt strategisk projektutveckling	Region Värmland	300 000
IUC-länken – gemensam organisation med KC Stål&Verkstad	IUC Värmland	1 900 000

Projektnamn	Projektägare	Beviljat belopp (kr)
Vinstdelningsprogram	ALMI Företagspartner Värmland	320 000
Exportsamverkan	ALMI Företagspartner Värmland	504 000
Mentor	ALMI Företagspartner Värmland	411 600
VÄRMLAND LÅTER SPÄNNANDE 2008	Region Värmland	1 500 000
Förstudie om fritidssektorns roll	Region Värmland	550 000
Utbildningsprogram för regionstyrelsen	Region Värmland	600 000

BESLUT TAGNA 2008

Projektnamn	Projektägare	Beviljat belopp (kr)
Medlemsavgift 2008	Värmlands Kreditgarantiförening	1 000
Medlemsavgift 2008	Grensetjänsten i Morokulien	75 000
Medlemsavgift 2008	West Sweden	411 733
Medlemsavgift 2008	Intresseföreningen Bergslaget	83 072
Medlemsavgift 2008	Grensekommitéen Värmland-Östfold	70 422
Medlemsavgift 2008	Les Rencontres	13 549
SELMA	Uvåns Näringslivscenter	500 000
Mötesplats världen	Handelskammaren Värmland	400 000
Omlastningsterminal Torsby	Torsby kommun	1 000 000
Entreprenörslifytet Drivhuset 2008	Stiftelsen Drivhuset	600 000
Hela Vägen! 2008	NTF Värmland	100 000
REKENE – Regional Trajectories to the Knowledge Economy	Region Värmland	300 000
Utvärdering av långfilmsinspelning i Värmland	Region Värmland - Film i Värmland	240 000
Förstudie Design som drivkraft för regional utv i Norra Mellansverige	Stiftelsen Svensk industridesign	100 000
Automotive Sweden – marknadsföring av Värmland och Västsverige	Kristinehamns kommun	100 000
Extra anslag till Erlandergården i Ransäter	Stiftelsen Erlandergården	100 000
Kommunikation och förankring av RUP	Region Värmland	300 000
Liv och arbete i Torsby kommun	Region Värmland - Värmlandsarkiv	300 000
Omvärldsanalys folkhögskolorna - Strukturarbete	Region Värmland	300 000
Statistik- och analysuppdateringar av tillväxtförutsättningar i Värmland	Region Värmland	245 000
Policynätverk- strategi, ledning och styrning av innovationspolitik	Region Värmland	240 000
Entrecoop i Norra Mellansverige	Companion Mitt ek för	400 000
Utv av Västanå Teater	Region Värmland	360 000
TPP Klusterutveckling/Framtidsfabriken	The Paper Province	1 150 000
Stärkt konkurrenskraft för stål- och verkstadsindustrin	Kristinehamns kommun	702 700
Ramprogram Strategisk kompetensutveckling 2008	Region Värmland	1 680 000
Tjänstefiering	Karlstads universitet	500 000
Professur inom konsumentdriven förpackningsutv	Karlstads universitet	1 000 000
Jämställd hållbar utveckling	Karlstads universitet	750 000
PURE	Region Värmland	230 000
Utveckling av Branösområdets tillgänglighet	Torsby kommun	2 000 000
BMMC -Bergsskolan Berg- och Metall Material Center	Bergsskolan Kompetensutveckling AB	1 200 000
En destination värd att investera i 2013	Filipstads kommun	500 000
UF800	Ung företagsamhet Värmland	600 000
Nätverket för Älvsäkerhet	Karlstads universitet	375 000
Inova Evolution EU-projekt	Stiftelsen Inova	850 000
Inova Evolution Basverksamhet	Stiftelsen Inova	400 000
Kultur- och konferensanläggning	Karlstads kommun	5 200 000
MPA Sverige-Norge	Karlstads universitet	600 000
FEM – Förnyelsebar energi, energieffektivisering och miljö	Kristinehamns kommun	300 000
IMN – Innovation Music Network	Studieförbundet Värmland/Bergslagen	250 000
Industricollege Inre Skandinavien	Karlstads kommun	600 000
Barnens Gränsland	Årjängs kommun	150 000
Gränsregion? Dansregion!	Region Värmland - Dans i Värmland	18 000
Sommarpraktik 2008	Region Värmland	400 000
Sommarutställningen PRESENT 2008	Alma Löw Museum	100 000
BROID - FÖRSTUDIE	Kristinehamns folkhögskola	150 000
Förstudie Klimatfilmsfestival	Torsby kommun	50 000
Modell och linjeutveckling	Karlstads Airport	300 000
Ung i Värmland	Karlstads universitet	300 000
Nya ledare i inlandet	Broby Grafiska / Sunne kommun	50 000

Projektnamn	Projektägare	Beviljat belopp (kr)
Värmland – en vandringsdestination	Hushållningssällskapet Värmland	300 000
Grön Arena 2008	Hushållningssällskapet Värmland	300 000
World Summit on Media for Children and Youth 2010	Karlstads kommun	310 000
Förstudie Destinationsutveckling Besöksnäring	Torsby kommun	100 000
Nordisk genuskonferens	Karlstads universitet	20 000
Marknadsföring av Unionstravet och Sola i Kallsta loppet	Färjestads Travsällskap	100 000
CREART	Arrangemangsföreningen Galaxen	75 000
Förstudie inför Värmlandsbazaaren 2009	Mångfaldscentrum i Värmland	89 590
Drivmedel på landsbygden	Länsbygderådet i Värmland	15 000
Pendlarprojekt Hagfors/Karlstad	Vägverket	100 000
Arbetsplatsbibliotek	Länsbiblioteket i Värmland	300 000
Multijournalisten	Molkoms folkhögskola	266 000
Främja och utv logistik till och från Vänerregionen	Vänerregionens Näringslivsråd	250 000
Genius Loci – Platsens talang	Sunne kommun	200 000
Nio veckor i Bryssel - etapp 2	Region Värmland	50 000
Förstudie – Måltidsutv i Östra Mellansverige	Regionförbundet Örebro	100 000
Folkmusiken i gränslandet	Musikhögskolan Ingesund	100 000
Förstudie – Finnskogsturism i Norra Mellansverige	Sandvikens kommun	75 000
Egyptisk affärsdelegation till Värmland o Västsverige	Handelskammaren Värmland	25 000
Infart Edane - InUt infrastruktur	Arvika kommun	150 000
Värmland fritt från nazism	Brottsförebyggande Centrum i Värmland	175 000
Karlstad i förändring - en tidsresa	Region Värmland - Värmlandsarkiv	150 000
Nätverk Matematik	Karlstads universitet	300 000
Verksamhetskostnader Strukturfondspartnerskapet 2008	Region Gävleborg	200 000
Fördjupad förstudie Elektrifiering Inlandsbanan	Kristinehamns kommun	150 000
Kalhyttans fritidsområde	Filipstads kommun	125 000
Socialt företagande i Värmland	Värmlandskooperativen ek för	208 334
Mindre evenemang	Region Värmland	1 412 599
Fortsatt bredbandsutbyggnad i Värmland – mobilt bredband	Region Värmland	98 316
Rolls-Royce Women's Cup	Handelskammaren Värmland	100 000
Kultur i skolan – förstudie Interreg	Region Värmland - Ung Kultur	95 000
Affschutställningen Selma	Länsbiblioteket i Värmland	150 000
Förstudie för Via Lappia	Vägföreningen Via Lappia	150 000
Utvärdering av VKGF	Värmlands Kreditgarantiförening	120 000
Regional plattformsutveckling år 2008	Värmlands Kreditgarantiförening	1 050 000
Kil Innovation Food Arena (KIFA)	Kils kommun	375 000
SKL-testtjänster	Stiftelsen Compare	500 000
Byte av webbplattform och webbverktyg för Region Värmland	Region Värmland	1 463 000
Trafikverkens Planeringsomgång etapp 2	Region Värmland	500 000
Kartläggning och analys av internationella kontakter i Värmland	Region Värmland	86 000
Livsmiljö och hälsa	Forshaga kommun	100 000
Meet & Talk	Handelskammaren Värmland	50 000
Bergskraft Bergslagen	Ljusnarsbergs kommun	162 500
Europa Direkt 2008	Folkrorelsens EU-forum	200 000
Analys och kartläggning av värmländskt entreprenörskap	Region Värmland	170 000
Creative Feminism	Ingesunds folkhögskola	300 000
Vägen till ökat gymnasialt samarbete	Region Värmland	200 000
Utvärdering av samverkansarbetet vid Karlstads universitet	Region Värmland	120 000
KomKap AB	KomKap AB	600 000
Webbgis 2007–2008	Region Värmland	625 000
Ändringsbeslut VÄRMLAND LÄTER SPÄNNANDE 2008	Region Värmland	500 000

Projektnamn	Projektägare	Beviljat belopp (kr)
En levande Finnskog – vårt felles ansvar	Värmlands Museum	200 000
Världens bästa idrottsregion	Värmlands Idrottsförbund	600 000
UNISKA-Universitetet	Karlstads universitet	411 000
Förstudie – Utbyggnad av Naturum Värmland	Mariebergsskogen AB	100 000
Wettergrendagen 2009	Stiftelsen Drivhuset	300 000
Bergslagsatsningen – Kultur och Turism	Intresseföreningen Bergslaget	150 000
Analys av svenska rallyts framtida utmaningar	Svenska Rallyt	300 000
Förnyelse Rottneros Park etapp 2-3	Rottneros Trädgård AB	489 389
FullKoll	Värmlandstrafik AB	100 000
UTEV – Utv.av turism och entreprenörskap – Dalslands kanal och Säffle kanal	Årjängs kommun	400 000
SäffleOperan 2008	Säffle kommun	150 000
Strategiutv för samverkan med nationella företrädare	The Paper Province	290 000
SLIM II (2009-2010)	Region Värmland	1 500 000
GIS-Arena	Karlstads kommun	800 000
E-CLIC	Stiftelsen Compare	399 195
Kunskapsentreprenörer	Stiftelsen Drivhuset	600 000
Vi samkör din mat	Vägverket	200 000
Energy Square (Framtidsfabriken)	The Paper Province	750 000
Stärkt konkurrenskraft för stål- och verkstadsindustrin	Stål & Verkstad	1 100 000
Regionfrågan	Region Värmland	750 000
Förstudie – Biogas Säffle	Säffle kommun	50 000
Kultur i skolan - utvärdering och framtidsstrategi	Region Värmland	200 000
Riskkapitalbolag	ALMI Regioninvest Väst	10 000 000
FOU för klustren och investeringar för kompetensförsörjning	Karlstads universitet	1 500 000
Spring Awakening – musikdrama om tonårsliv	Värmlandsoperan	1 150 000
Webbaserad enkätverktyg – tilläggsbeslut	Region Värmland	75 000
Reis & Ryk	Handelskammaren Värmland	25 000
Förprojektering Världens bästa idrottsförbund	Värmlands Idrottsförbund	68 000
Attityd 2010 – Do it yourself år 2009	Communicare	1 000 000
Dans från förskola till universitet – delprojekt	Karlstads universitet	200 000
Affärsutveckling DART	Stiftelsen Compare	200 000
Kreativa näringar – exemplet Arvika	Karlstads universitet	300 000
Tool&Dies	Uvåns Näringslivscenter	250 000





Region Värmlands uppdrag är att verka för en regional tillväxt och utveckling i Värmland som är ekonomisk, socialt och miljömässigt hållbar. Vi gör detta genom att initiera, stödja, samordna och leda utvecklingsprocesser. Arbetet tar sin utgångspunkt i det regionala utvecklingsprogrammet ***Värmland växer — och känner inga gränser 2009—2013.***

Projektkatalogen som du har framför dig är tänkt att ge en nulägesbeskrivning över vilka projekt som just nu bidrar till att uppfylla målen i ***Värmland växer.*** Vi hoppas att projektkatalogen ska inspirera till att nya projekt initieras men även till möjligheter att finna samverkan mellan projekt. Katalogen presenterar de projekt som Region Värmlands styrelse har fattat beslut om under 2009. Projekten är kategoriserade efter insatsområden och strategier i ***Värmland växer.***