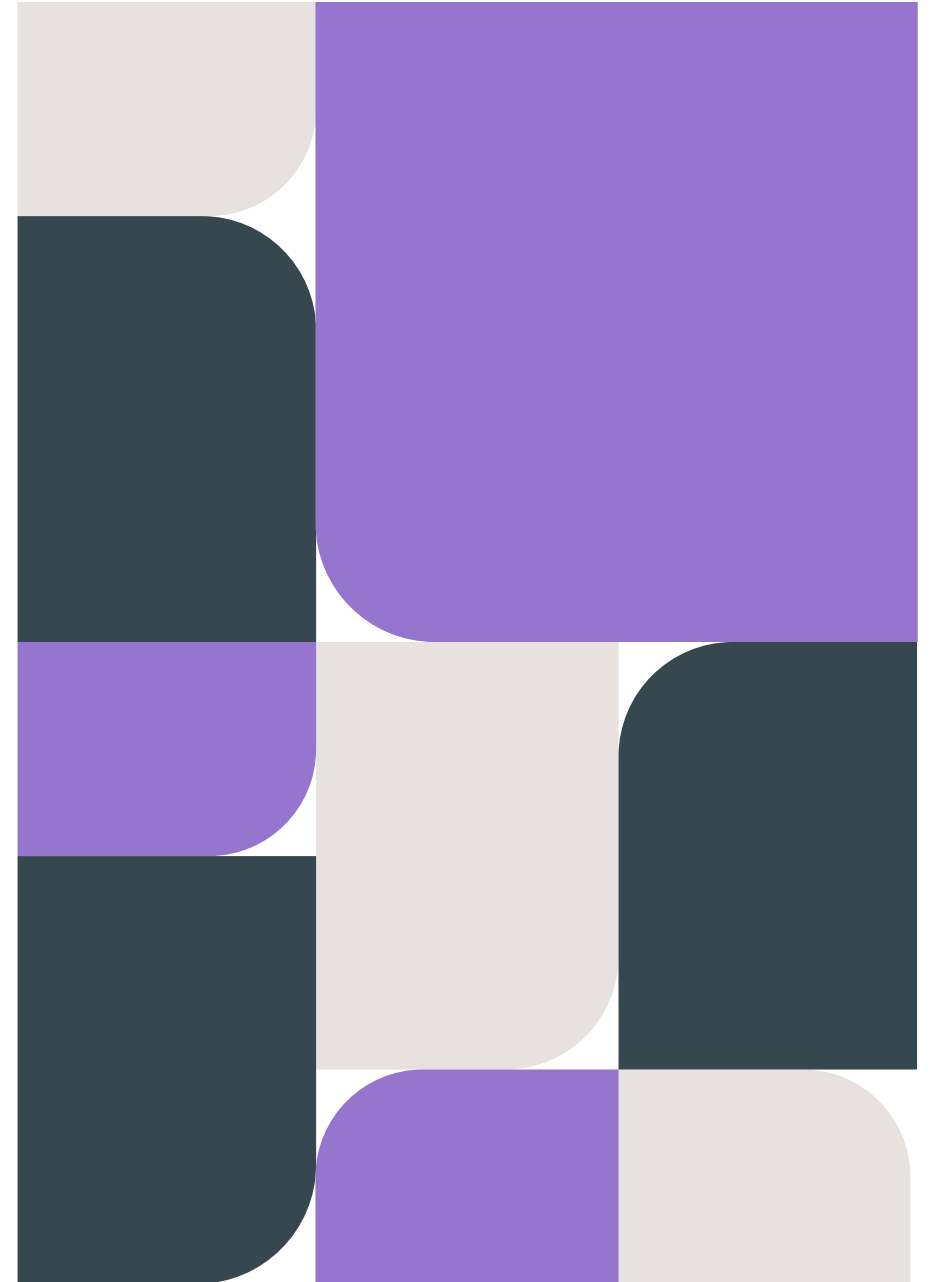


Västsvensk kraftsamling

Fullföljda studier

Maria Jakobsson, samordnare kraftsamling Fullföljda studier,
0707-23 23 87, maria.v.jakobsson@vgregion.se

Anna Simonsson, regionutvecklare, Kunskapsstöd för psykisk
hälsa (KPH), 0790-98 78 69, anna.e.simonsson@vgregion.se



Vision Det goda livet

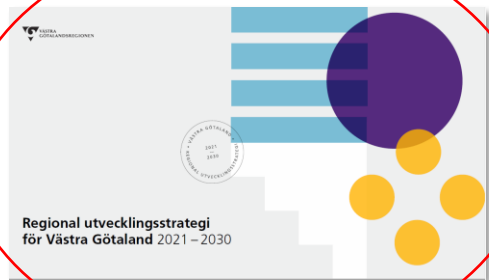


Regional utvecklingsstrategi

Regionalt trafikförsörjningsprogram

Kulturstrategi

Strategi för omställning av hälso- och sjukvården



STRATEGINS MÅL 2030

Tillsammans gör vi Västra Götaland till ett föredöme för omställning till ett hållbart och konkurrenskraftigt samhälle.

Robust och sammanhållet • Jämnt och öppet • Fossiloberoende och cirkulärt

LÅNGSIKTIGA PRIORITERINGAR

Stärka innovationskraften

— för ett konkurrenskraftigt näringsliv i framkant



Bygga kompetens

— för bättre kompetensförsörjning och livslångt lärande



Öka inkluderingen

— för tillit och sammanhållning



Knyt samman Västra Götaland

— för hållbar och förbättrad tillgänglighet



TVÄRSEKTORIELLA KRAFTSAMLINGAR

Fullföljda studier

Digitalisering

Elektrifiering

Cirkulära affärsmodeller

Vad är problemet?

- Cirka 16%, 3000 elever, lämnade 2022 grundskolan i Västra Götaland utan behörighet till gymnasiet
- Cirka 28% av de studerande avslutar inte med en gymnasieexamen inom 4 år efter start
- Skillnaderna mellan olika kommuner och skolor är stora
- Barn och unga med föräldrar med låg utbildningsnivå och/eller migrationsbakgrund löper större risk att inte fullfölja sina studier
- Hög andel barn och unga med psykisk ohälsa





Varför fullföljda studier?

- Alla barn och unga har rätt till hälsa och utveckling
- Högre utbildningsnivå har samband med längre livslängd och bättre hälsa
- Fullföljda studier är en skyddsfaktor mot bl.a. psykisk ohälsa, arbetslöshet, våld och kriminalitet, bristande tillit och social oro bland unga
- Offentlig sektors och näringslivets kompetensförsörjning är beroende av att så stor andel som möjligt av befolkningen är arbetsför och har en grundläggande utbildning

Kraftsamlings Fullföljda studier

Öka barn och ungas möjligheter att gå ut
grundskolan med godkända betyg.

Stärkt samverkan mellan skola, elevhälsa,
socialtjänst, sjukvård och föreningsliv.

Möjlighet till ytterligare chans till utbildning via
t.ex. folkhögskola och yrkesutbildning.





Psykisk hälsa

Föräldrar som resurs

Läsning & språkutveckling

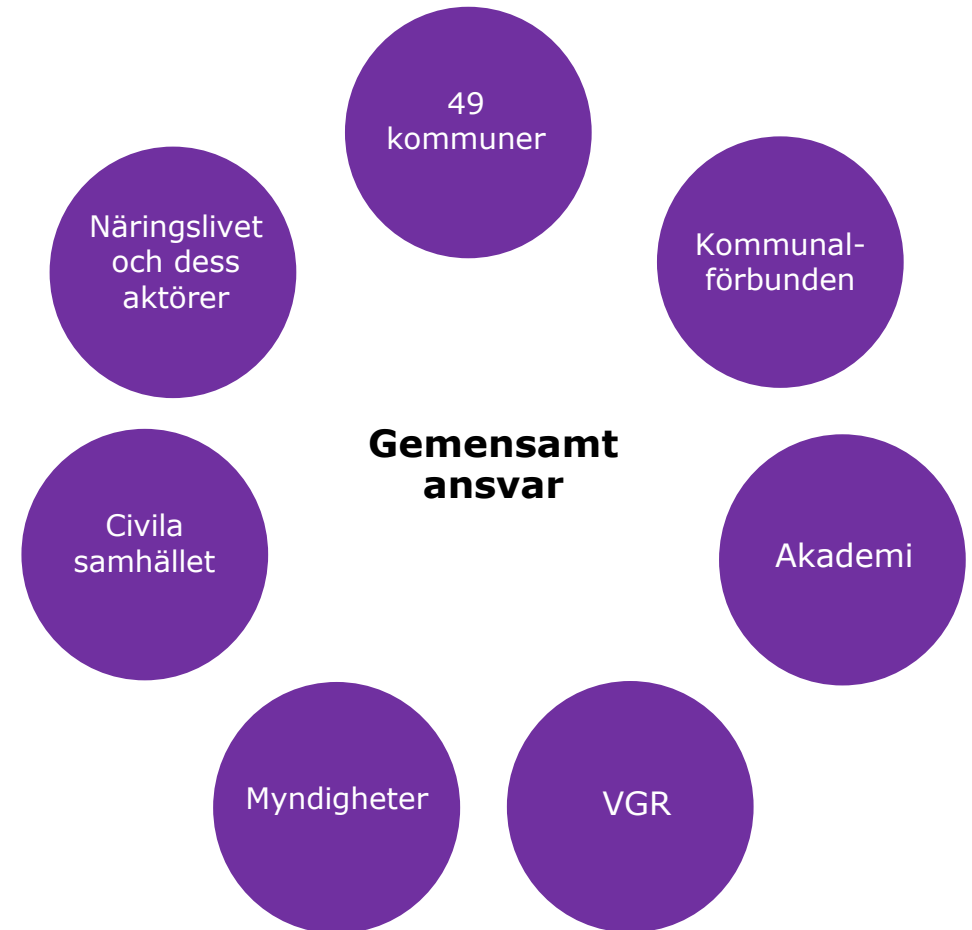
Motivation & framtidstro

Västsvensk kraftsamling Fullföljda studier

Ett område som skär på tvären och kräver tidiga samordnade insatser.

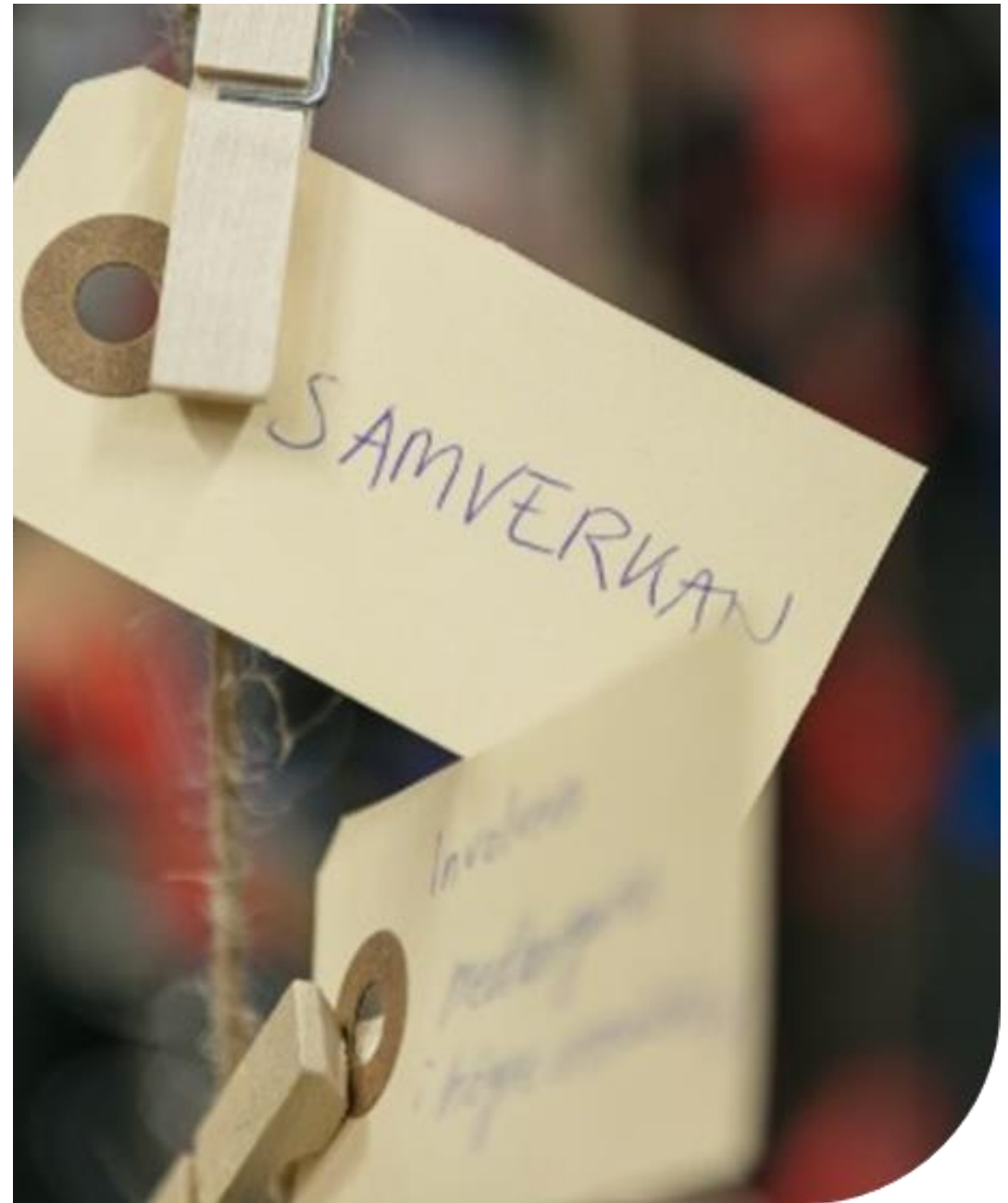
Vi har olika ansvar, resurser och kunskaper att bidra med.

Tillsammans riktar vi resurser till kraftsamlingen, med målet att accelerera takten och nå en ökad genomförandekraft som består efter avslutad kraftsamling.



Flernivåsamverkan och samordnat arbete

- Delregionala kunskapsnoder för Fullföljda studier
- Statistik och analys
- Social investeringar – tidiga samordnade insatser
- Årlig konferens Västsvensk kraftsamling Fullföljda studier, 450 deltagare



Kunskapsnoder för Fullföljda studier

- Utvecklingsarbete inom Fullföljda studier
- Sprida kunskap och ge verksamhetsnära processtöd och metodutveckling
- Tillsammans med kommunerna söka finansiering, initiera samt sjösätta projekt

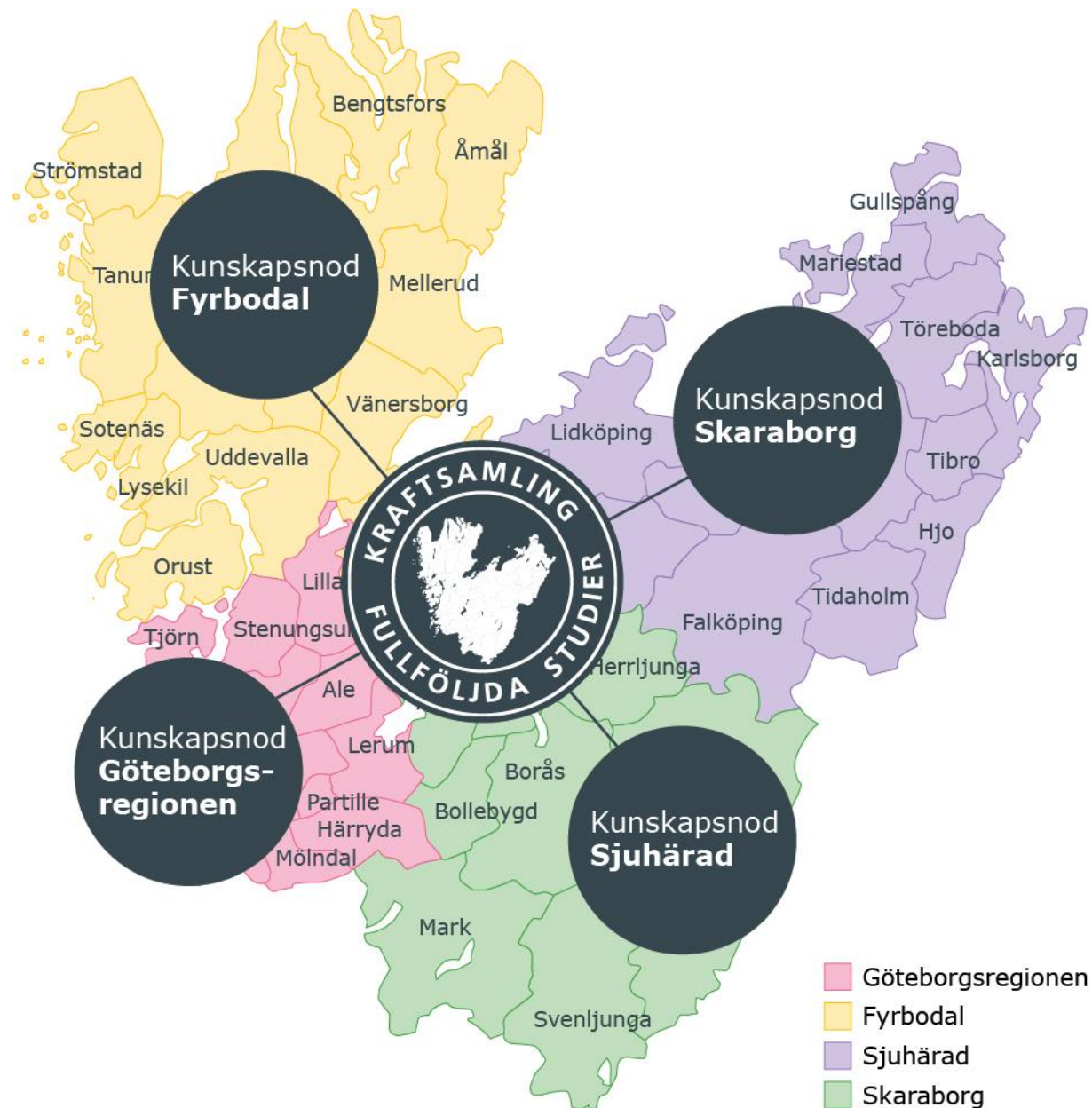
Kontaktpersoner:

Fyrbodal: Elisabeth Hansson

Skaraborg: Susanne Sandgren

Göteborgsregionen: John Nelander

Sjuhärad: Sara Lindeberg



Exempel från VGR

- Handlingsplan psykisk hälsa
- Utvecklingscentrum för barns psykiska hälsa
- Regionala barnuppdraget H&S
Ex. Sammanhållen vård för barn och unga med utvecklingsrelaterad funktionsavvikelse
- Fysisk aktivitet
Ex. Centrum för fysisk aktivitet
- Läs- och språksatsningar, förvaltningen för kulturutveckling
- Science center, särskilt uppdrag Fullföljda studier
- Folkhögskoleförvaltningen, UVAS, migration
- Projekt civila samhället, t ex läxhjälp, motivation
- Metoder för delaktighet barn och unga



Statistik för fullföljda studier

- [Interaktiv rapport med data relevant för fullföljda studier](#)
- Visar utveckling över tid på regional och kommunal nivå.
- Exempel på typ av data:
 - Barnhälsodata
 - Skolresultat
 - Psykiskt välbefinnande
- Källor: Barnhälsovård, vårddata, SKR/Kolada, CAN drogundersökning



Sociala investeringar

- Region och kommun i samverkan
- Tidiga riktade insatser till barn och unga 0-15 år med risk för utanförskap

Mer information:

[Sociala investeringar - Västra
Götalandsregionen \(vgregion.se\)](https://www.vgregion.se)



Sociala investeringar finns i de organisatoriska mellanrummen



Förskola

Barnen och
familjen i fokus:

Skola

Vård och omsorg

Överbrygga
organisatoriska
mellanrum

Socialtjänst

Tvärsektoriell styrning och flernivåstyrning

Politik

- Beredningen för hållbar utveckling (BHU)
- Miljö- och regionutvecklingsnämnden samt Kulturnämnden
- Beredningen för psykisk hälsa (strategisk H&S och operativ H&S)

Tjänsteperson

- Samordna kraftsamlingen och egna insatser inom VGR:
Styrgrupp och arbetsgrupp består av hälso- och sjukvård + regional utveckling
- Samordning av kunskapsnoderna – gemensam styrgrupp för helheten med representanter från regional utveckling + kommunalförbund



Psykisk hälsa

HSV
+
RU

Föräldrar som resurs

Läsning & språkutveckling

Motivation & framtidstro

Kraftsamling - organisatorisk relation

Ett gemensamt deltagande eller handlande som inbegriper flera parter

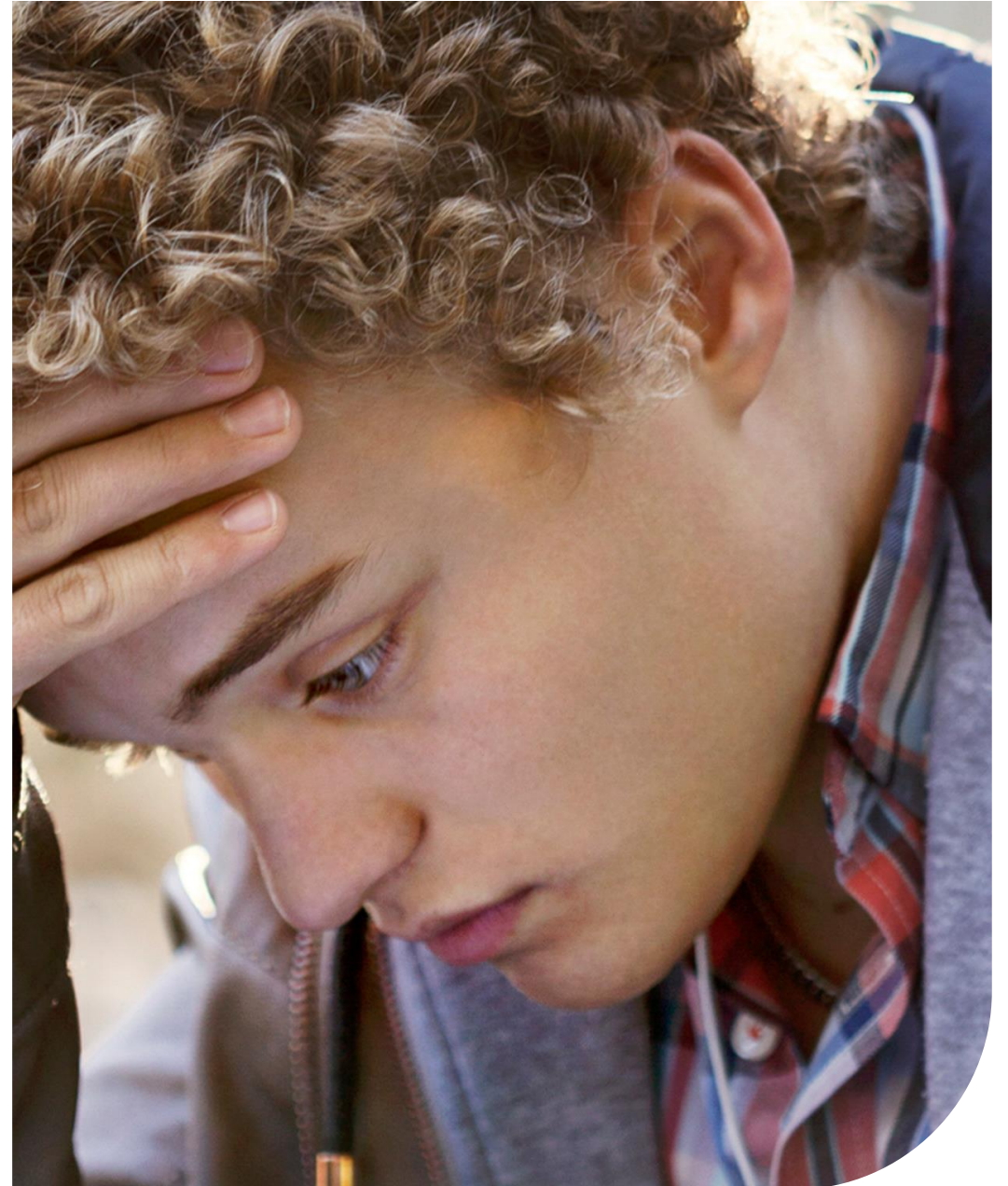
Ett gemensamt mål

- Samverka – utöva en verksamhet tillsammans
- Samordna – organisera verksamhet och handlingar (struktur)
- Samarbeta – göra något tillsammans (relation)

”Ofta överlämnas åt parterna att pröva och utveckla formerna för sin samverkan och sin förståelse av vad det kan innebära”

Inriktning psykisk hälsa

- Utveckla samverkan mellan skola och region för en sammanhållen barn-, elev- och ungdomshälsa
- Utveckla elevhälsoinsatser som främjar psykisk hälsa och förebygger psykisk ohälsa
- Förbättra förutsättningarna för barn/unga med misstanke om utvecklingsrelaterade funktionsavvikelser genom t.ex. tidiga insatser, särskilt stöd, sammanhållet vårdförlopp, samordning och trygghet
- Utveckling av främjande och tillgängliga lärmiljöer för trygghet och studiero



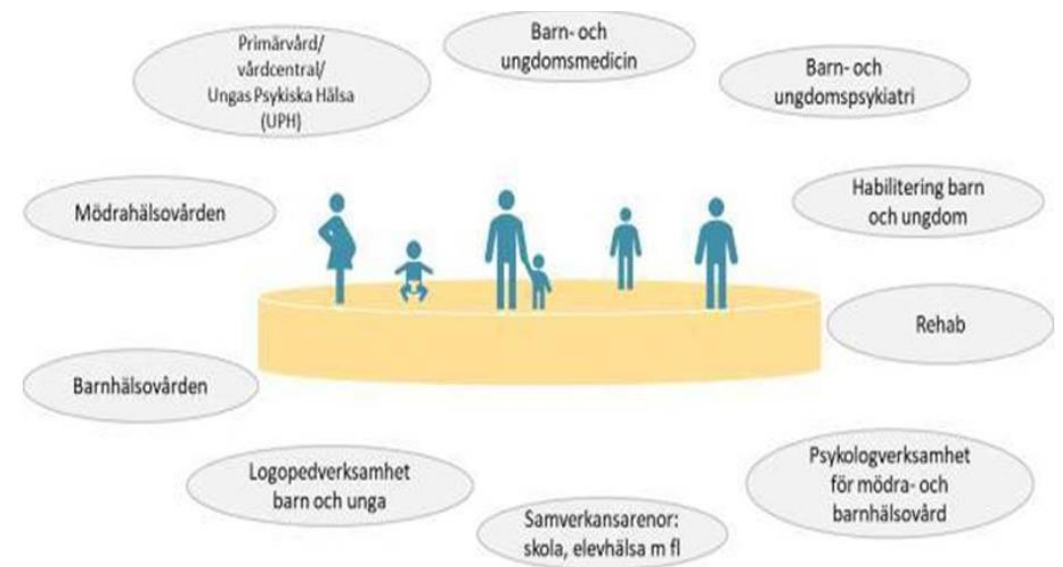


**Sammanhållen vårdprocess för barn och unga 0-17 år
med utvecklingsrelaterade funktionsavvikelser**

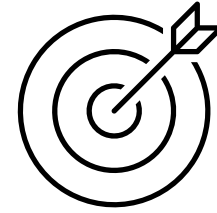


Uppdrag och bakgrund

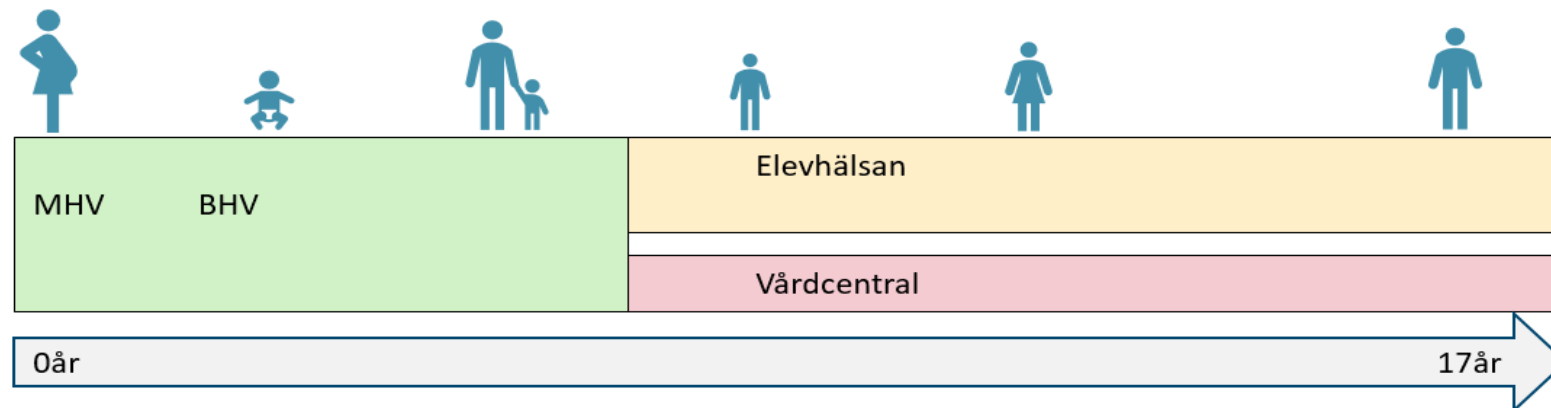
- Ökad grupp inom hälso- och sjukvården
- Tecken på under- och överdiagnostik
- Bristande intern och extern samsyn och samverkan
- Långa ledtider
- Bristande koordination och samordning, utmanar nuvarande strukturer
- Vårdnadshavare larmar
- Expanderande kunskapsfält – tillstånd och vårdprocesser



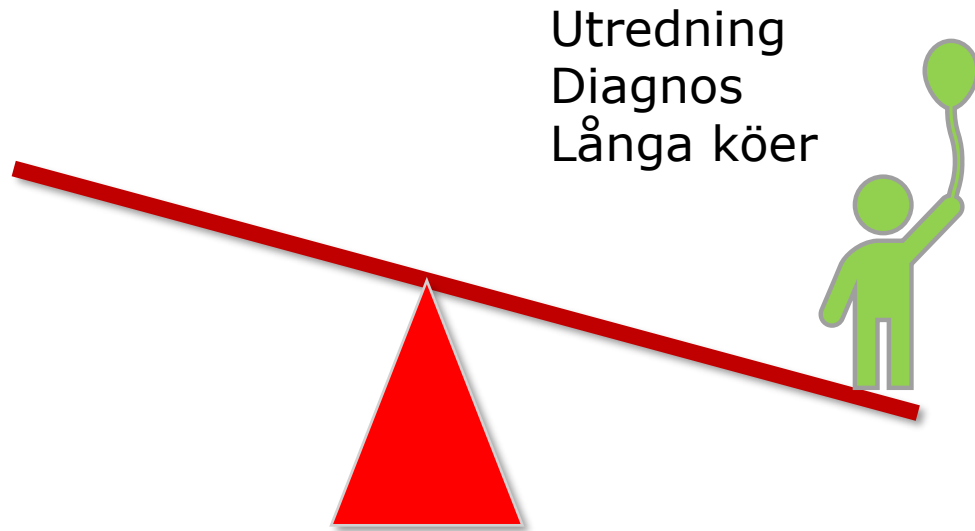
Målbild Sammanhållen vårdprocess



- bidrar till bästa möjliga hälsa för barn och unga
- är samordnad trygg, enkel, nära och kompetent
- har en "huvudentré"
- erbjuder rätt insats, i rätt tid och med rätt kompetens utifrån behov
- samordnar insatser, en jämlik och rättvis hälso- och sjukvård i VGR för målgruppen



Nuläge - baktung



Önskeläge - framtung



Kärnförslag inom tre områden som bidrar till en omställning till nära vård:

- Främja hälsa och förebygga ohälsa i fokus
- Sammanhållen stegvis vård - en gemensam resurs
- Ökad delaktighet och ökad kunskap

Psykisk hälsa – Fullföljda studier

- Projekt inom Sociala investeringar (SIM) – extern samverkan
 - Kunskapsnoderna – extern samordning (struktur)
 - Årlig konferens, statistikportal – externt samarbete (relation)
-
- Information kors och tvärs
 - Kultursmitta
 - "Icebreaker", gemensamt mål i dialog med kommunerna





Mer information

7/12 Webinarium Statistik Fullföljda studier

[Fullföljda studier](#)

- Nyhetsbrev västsvensk kraftsamling fullföljda studier
- Interaktiv publikation – statistik Fullföljda studier

[Regionala barnuppdraget](#)

[Sociala investeringsmedel](#)

Nog om Västra Götaland!

Vad ser du för möjligheter mer Er kraftsamling?

Ser du hinder?