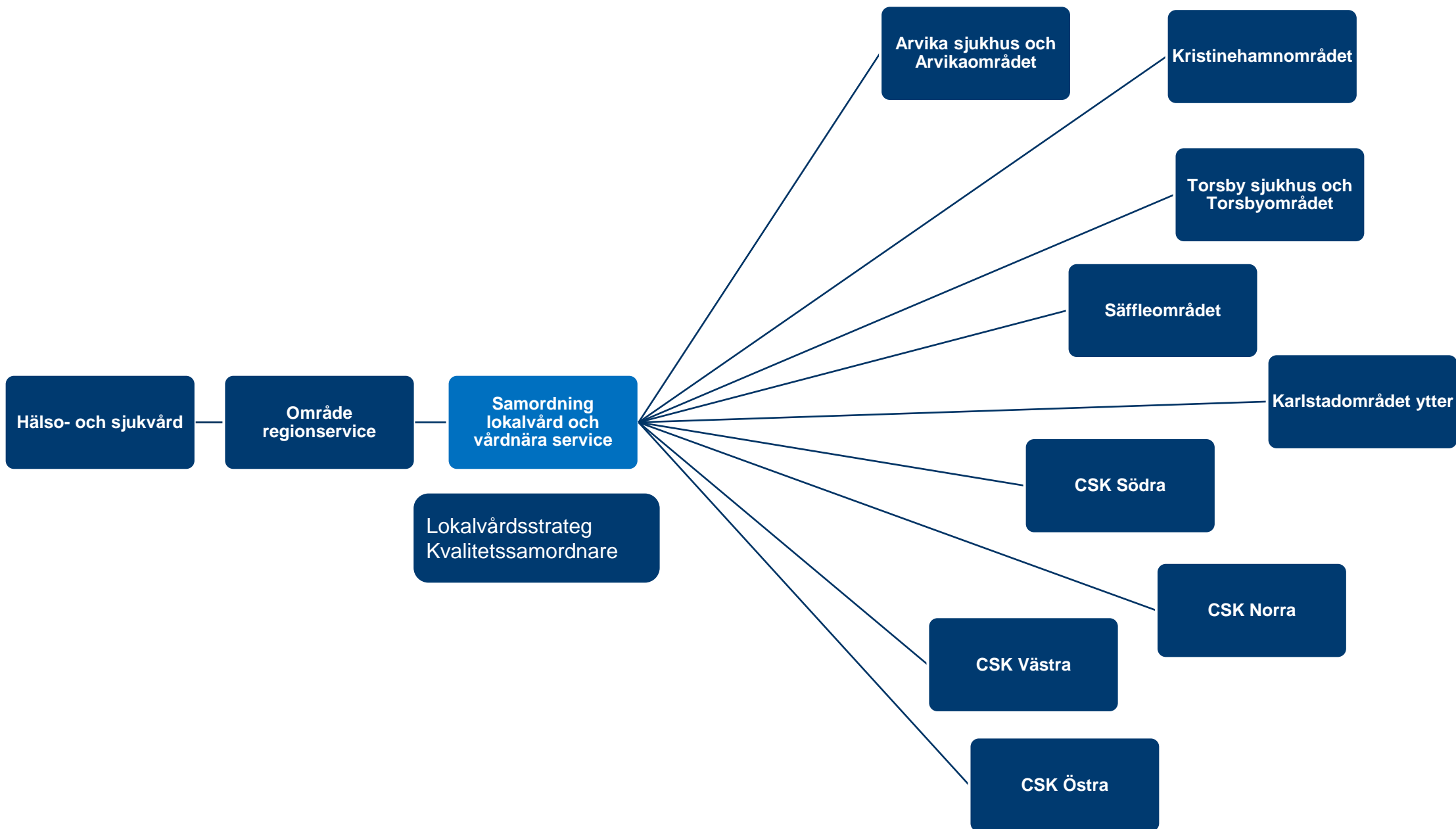




Hygienombudsträff om lokalvård

Jorun Ledin, kvalitetssamordnare Regionservice
2024-03-14



- Frekvensbaserad lokalvård
- SIV (städ i vårdmiljöer)
- Rengöring och städning för minskad smittspridning inom hälso- och sjukvård, SS 8760014 :2017
- Kvalitetsmätningar

Behovsbaserad lokalvård

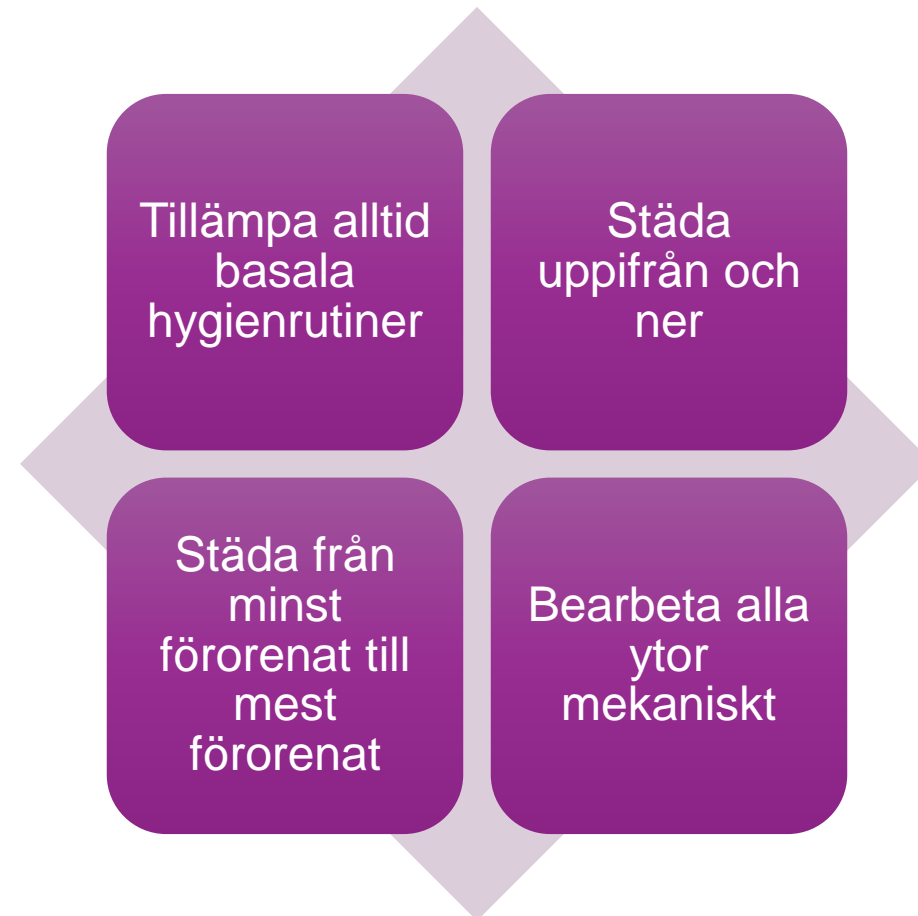
Utstäd

Smittstädning – kommunikation

Storstäd

Operationsstädning

Städningens grundförutsättningar



Städ- och desinfektionsschema. Smittämnen som inte är upptagna i schemat: städning med förfuktade moppar.

Smittämne	Punktdesinfektion vid spill	Daglig städning		Slutstädning		
		Golv	Övriga ytor*	Golv	Övriga ytor*	
Blodsmitta	Ytdesinfektionsmedel Des +45 eller Des +72 Vid stort spill Virkon**	Förfuktade moppar	Mikrofiberduk	Förfuktade moppar. Vid blödning, slutstädning med Virkon**	Mikrofiberduk. Vid blödning, slutstädning med Virkon**	Städstativet ska desinfekteras efter användning på rummet.
Calici- och Rotavirus	Virkon**	Förfuktade moppar	Virkon**	Virkon**	Virkon**	Städstativet ska desinfekteras efter användning på rummet.
Clostridium difficile	<i>Kräkning/avföring:</i> Virkon** <i>Övr. kroppsvätskor:</i> Des +45 eller Des +72 kan användas som alt. för Virkon.	Förfuktade moppar	Mikrofiberduk	Virkon**	Virkon**	Städstativet ska desinfekteras efter användning på rummet.
ESBL utan riskfaktorer ****	Ytdesinfektionsmedel Des +45 eller Des +72	Förfuktade moppar	Mikrofiberduk	Förfuktade moppar	Mikrofiberduk	Städstativet ska desinfekteras efter användning på rummet.
MRSA, ESBL carba, ESBL med riskfaktorer****, multiresistent gramnegativ bakterie. (Ej ESBL).	Ytdesinfektionsmedel Des +45 eller Des +72.	Förfuktade moppar	Ytdesinfektionsmedel Des +45 eller Des +72.	Virkon**	Virkon**	Städstativet ska desinfekteras efter användning på rummet. Oanvänt material för engångsbruk kasseras.
VRE	<i>Kräkning/avföring:</i> Wet wipe klorduk <i>Övr. kroppsvätskor:</i> Ytdesinfektionsmedel Des +45 eller Des +72.	Förfuktade moppar	Daglig städning med ytdesinfektionsmedel Des +45 eller Des +72.	Slutenvård: Actichlor Plus*** Poliklinisk/dagvård: Kontaktytor och toalett avtorkas med ytdesinfektionsmedel. Vid läckage eller vistelse >1 timme städas rum och toalett med Virkon.	Slutenvård: Wetwipe klorduk eller Actichlor Plus***	Rumsbunden städutrustning. Städstativet ska desinfekteras efter användning på rummet. Oanvänt material för engångsbruk kasseras.
Tarmsmitta – oklar diarré	Ytdesinfektionsmedel Des +45 eller Des +72. Vid stort spill Virkon**	Förfuktade moppar	Ytdesinfektionsmedel Des +45 eller Des +72.	Virkon**	Virkon**	Städstativet ska desinfekteras efter användning på rummet.
Tuberkulos – Öppen smittsam	Ytdesinfektionsmedel Des +45 eller Des +72. Vid stort spill Virkon	Förfuktade moppar	Ytdesinfektionsmedel Des +45 eller Des +72.	Virkon**	Virkon**	Använd andningsskydd. Städstativet ska desinfekteras efter användning på rummet.

Lokalvårdens rutiner och instruktioner finns i Vida

[INS-16473-v.7.0 Lokalvård, vårdrum](#)

[INS-16372-v.2.0 Lokalvård, slutstäd av vårdplats](#)

[INS-15715-v.6.0 Lokalvård toalett](#)

[INS-16693-v.4.0 Lokalvård toalett, mellanstäd](#)

[INS-23047-v.1.0 Lokalvård, FTV- behandlings - undersökningsrum](#)

Rutiner instruktioner vid smitta

[RUT-19964-v.3.0 Lokalvård Användning av virkon](#)

[INS-16365-v.1.0 Lokalvård VRE](#)

[INS-16366-v.1.0 Lokalvård slutstädning VRE](#)

Gränsdragningslistor

[FOR-15643-v.8.0 Lokalvård, Gränsdragningslista](#)

[INS-24077-v.2.0 Lokalvård, gränsdragningslista, psykiatrin](#)

[FOR-18302-v.3.0 Gränsdragningslista VNS](#)

[FOR-24030-v.2.0 Gränsdragningslista, storstad](#)

[RUT-20103-v.2.0 Lokalvård gränsdragningslista,
förbrukningsmaterial](#)

Gränsdragningslista lokalvård

Lokalvård

- Akutspill i offentliga lokaler
- Avtorkning av skärmvägg mellan vårdplatser på vårdavdelning
- Avtorkning av konferensbord och avborsta konferensstolar
- Belysning nära patient, t.ex. sänglampa
- Bord patientnära, tex bord i väntrum, dagrum, matrum, vådrum och sängbord
- Byte av sanitetspåsar
- Byte av sopsäck
- Säckställning, hållare för sop och tvättsäck
- Säng, t.ex. hävert, sänggrind och fotände
- Undersökningsbrits, underrede
- Utstäd av vårdplats – där kost har infört matmenyerna ska de avtorkas
- Teknisk installation nära patient, t.ex. vårdpanel
- Rostfria bänkar

Gränsdragningslista lokalvård

Verksamheten

- Akutspill på vårdavdelning och mottagning
- Avtorkning av skärmvägg på mottagning
- Avtorkning av plexiglas
- Avtorkning av spritflaskor och uppsamlingsfat/kopp i korridor
- Belysning, t.ex. undersökningslampa (inklusive arm till lampan)
- Byte av matmenyer på vårdplats
- Byte av tvättsäck
- Bår rengöring underrede
- Fraktion av wellpapp och plast
- Hjälpmedel för patient, t.ex. gånghjälpmedel, rullstol, rullator
- Matavfall
- Medicinteknisk utrustning, t.ex. infusionspump, EKG-apparat, bladderskanner
- Skrivbordenheten (skrivbordsstol, skrivbord)
- Undersökningsbrits, horisontell yta
- Undersökningsstol, t.ex. tandläkarstol, provtagningsstol och gynstol
- Urbäddning av sängkläder

Gränsdragningslista storstäd

Lokalvård

- Avtorka armaturer
- Avtorka draperiskenor
- Avtorka dörrar och snickerier
- Avtorka eller damma väggar
- Avtorka fria fönsterhyllor
- Avtorka patientmöbler
- Avtorka radiatorer
- Avtorka utvändigt på skåp
- Avtorka ventiler
- Damma tavlor och städbar utsmyckning (om det hänger fast på vägg)
- Golv skuras och poleras
- Vägghfasta hyllor och bord torkas utvändigt (om de är tomma)
- Översyn av sanitära enheter och golvbrunnar
- Översyn av tak

Gränsdragningslista storstäd

Verksamheten

- Avtorka britsar
- Avtorka datorer
- Avtorka inuti kyl och frys
- Avtorka inuti skåp och lådor
- Avtorka kopiatorer och skrivare
- Avtorka medicinsk utrustning
- Avtorka patientsäng och bord
- Avtorka rostfria hyllor, bänkar och rullbord
- Avtorka skrivbord och kontorsstol
- Avtorka spis och mikrovågsugn
- Avtorka träningsmaskiner och utrustning vid t.ex. sjukgymnastik
- Avtorka träningsredskap på gym.
- Byte och tvätt av gardiner
- Tvätt av leksaker
- Tvätt av textilier

Gränsdragningslista förbrukningsmaterial

Regionservice beställer

- Avfallspåsar (de vita)
- Engångsmaterial t.ex. engångsdukar och engångsmoppar
- Handkräm till lokalvårdaren
- Handskar till lokalvårdaren
- Plastförkläden till lokalvården
- Sanitetsrent, Allrent
- Sopsäck - där lokalvården har den tjänsten och till städvagnen

Gränsdragningslista förbrukningsmaterial

Verksamheten beställer

- Allrent (till utstäd)
- Desinfektionsmedel - klor, Virkon, ytdesinfektionsmedel
- Engångshandskar
- Engångsmaterial till akutspill t.ex. engångsduk och engångsmoppar
- Handsprit
- Handtvål
- Plastförkläden
- Plastmuggar
- Sanitetspåsar
- Sopsäckar
- Toalettborstar
- Toalettpapper
- Torkrulle/ pappershanddukar

Gränsdragningslista FTV

Objekt	verksamheten	Regionservice
Tandläkarstolen	x	
Op lamporna	x	
Hängande lampa ovanför tandläkarstolen		x
All medicinsk utrustning, tex spottkopp och rullande möbler, pedalen till tandläkarstolen	x	
Skrivplats – inklusive tangentbord och mus	x	
Operatörs stolen	x	
Extra sopsäckar som finns i behandlings- och / undersökningsrummet	x	
Extra avfallspåsar som finns i behandlings- och undersökningsrum	x	
Påfyllning av förbrukningsmaterial	x	x
Upphängning av sladdar från golv	x	



Senaste nytt

Ändrade frekvenser

- Lokalvård kontor, varannan vecka (golv och damma)
- Storstäd administrativa lokaler
 - Ersätts med golvvård
- Omklädningsrum (personal) från fem till tre gånger i veckan

Övrig ändring

- Inga papperskorgar på kontor
 - Miljö
 - Arbetsmiljö
 - Ekonomi



Region
Värmland