

Hjälpmedelsservice

Här visas sittdynor där leverantören har godkänt att dynan kan användas i andra sittmöbler. Detta står angivet i varje leverantörs bruksanvisning. Då denna information kan ändras hos leverantören t ex i samband med ett nytt avtal är det viktigt att innan förskrivning säkerställa att informationen finns i bruksanvisningen.

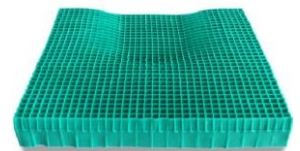
Förskrivningen ska föregås av en bedömning om sittmöbelns lämplighet och ev användning av fotpall. Förskrivning ska göras till en specifik sittmöbel.

Nima Allround 621

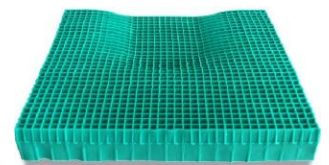
Leverantör:	Nimacare
Riktlinje:	122506
Storlek:	30x30 cm – 55x55 cm Max brukarvikt: Sittbredd upp till 45 cm 150 kg Sittbredd 45-65cm 200 kg
Utformning:	En tryckavlastande basdyna för patienter som inte behöver justering av sittandet

**Equagel Allround**

Leverantör:	Nimacare
Riktlinje:	122506
Storlek:	30x30 cm – 50x46 cm Höjd: 7 cm Max brukarvikt: 150 kg
Beskrivning:	Dyna i gel för längre tids sittande i rullstol. Används till tryck känsliga brukare. Konturerad sittgrop i komfortskiktet.

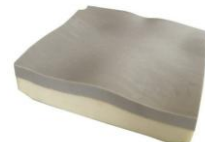
**Equagel Standard**

Leverantör:	Nimacare
Riktlinje:	122506
Storlek:	30x30 cm – 55x55 cm Höjd: 5 cm Max brukarvikt: 150 kg
Beskrivning:	Den övre delen av dynan består av ett litet rutnät av gel som kallas komfortskiktet. Detta övre skikt tillåter patienter som behöver stöd att sjunka ner i det undre skiktet som kallas stödsiktet.



Hjälpmedelsservice**Nima 600 Visco**

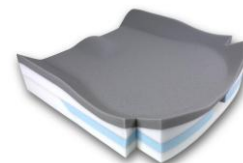
Leverantör: Nimacare AB
Riktlinje: 122506
Storlek: 30x30 cm – 55x55 cm
Höjd: 9 cm
Maxvikt: Upp till 250 kg beroende på storlek
Utformning: Dynan har ett 3,5 cm toppskikt av viskoelastiskt skum ovanpå den formgjutna basen. Kan beskäras

**Contur**

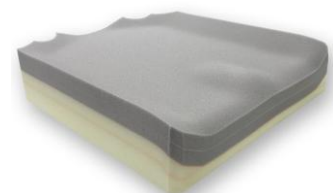
Leverantör: Care Of Sweden
Riktlinje: 122506
Storlek: Bredd: 28X30 cm – 60x50 cm
Höjd är 5 cm
Maxvikt: Upp till 160 kg beroende på storlek
Utformning: Dynan är uppbyggd av en anatomisk formgjuten bas av polyuretanskum med ingjutning av trögskum i sittgropen.

**Bima Combi**

Leverantör: Bima Plastteknik
Riktlinje: 122506
Storlek: 35x35/38 cm – 60x55/58 cm
Höjd: Kupad: 10 cm. Plan: 7 cm
Maxvikt från 180 kg till 125 kg beroende på storlek
Utformning: Höga lateralstöd samt bendelare.

**Bima Comfort**

Leverantör: Bima Plastteknik
Riktlinje: 122506
Storlek: 35x38 cm - 50x53 cm
Höjd: 8,5 cm
Maxvikt: mellan 125 kg och 135 kg beroende på storlek
Utformning: Har lateralstöd och bendelare.



Hjälpmedelsservice**Curera Concept**

Leverantör: Care Of Sweden
Riktlinje: 122506
Storlek: 35x35 cm – 50x55 cm
Höjd: 5 cm
Max brukarvikt: 150 kg
Utformning: Utrustad med sidostöd, bendelare och sittgrop.

**Stabil-Air – enkammardyna**

Leverantör: Etac
Riktlinje: 122506
Storlek: 26x26 cm – 53x53 cm
Höjd: 10 cm
Ingen max brukarvikt
Beskrivning: Luftceller med inbyggda skumplastcylindrar för extra trygghet och stabilitet.

**Standard Air enkammardyna**

Leverantör: Etac
Riktlinje: 122506
Storlek: 26*26 – 53*53
Höjd 10 cm
Ingen max brukarvikt
Beskrivning: Enkammardyna medför endast lufttrycksjustering med en ventil.

**Soof**

Leverantör: Salubrious
Riktlinje: 122506
Storlek: 35x35 cm – 50x50 cm
Höjd: 5 cm
Max brukarvikt: 130 kg
Utformning: Tunn dyna som inte kan läggas fel i rullstolen. Lätt dyna med hög andningsförmåga,

