

Värmlandsstrategin

— 2040 —

VÄRMLAND



Hela Värmlands strategi

- Region Värmland
- Värmlands kommuner
- Länsstyrelsen Värmland
- Karlstads universitet
- Idéburen sektor
- Kluster- och
näringslivsorganisationer
- Andra regionala aktörer



**Vi ger oss ut mot visionen:
Vi förändrar världen**

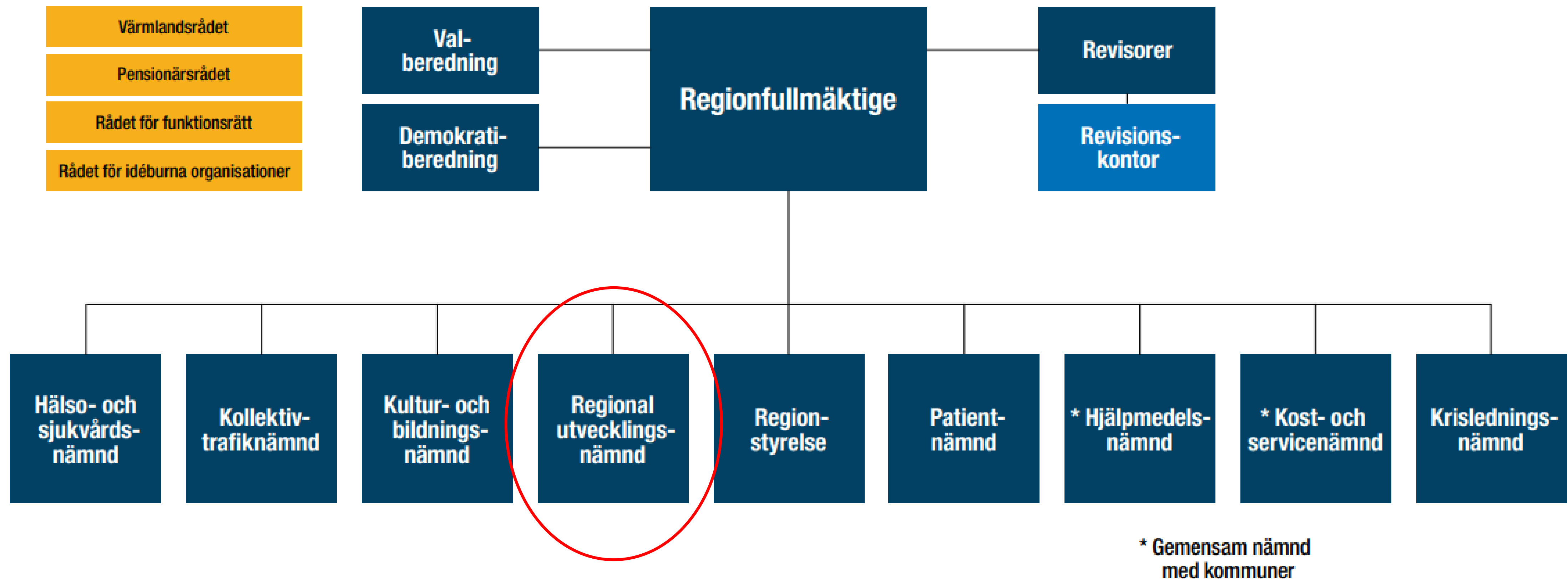
Det regionala ledarskapet

- Förändringsnycklar
 - Vi leder modigt
 - Vi samverkar på nya sätt
 - Vi utforskar proaktivt
- Fem perspektiv för hållbarhet
 - Barn och unga
 - Landsbygder och städer
 - Jämställdhet
 - Jämlikhet och inkludering
 - Klimat- och miljö

Två ben för RV

- Samordnare av processen, ansvariga för strategins uppföljning och fördelning av vissa medel
- En av flera genomförare och med olika verksamhetsområden som bidrar, från kollektivtrafik till folkhälsa





- Uppdraget att samordna framtagande och genomförande av strategin
- Att följa upp och redovisa
- Att fördela medel



Hela Värmlandsstrategi

- Förhållningsätt
- Tillit och förtroende
- Nya perspektiv?



En strategi av och för Värmland

- En gemensam vision
- Länets styrkor och utmaningar
- Viktiga perspektiv för Värmland
- Insatsområden att kraftsamla kring
- Mål mot 2040


A tractor is working in a field at sunrise or sunset. The sky is filled with warm, golden light, and the sun is low on the horizon. In the background, there is a line of trees and a utility pole with power lines. The tractor is in the foreground, and the field is dark. The overall scene is peaceful and rural.

”

**Ett hållbart
Värmland som
förändrar
världen”**

Socialt / Miljömässigt / Ekonomiskt

VÄRMLAND



● Förbättra livsvillkoren

MÅL » GOD OCH JÄMLIK HÄLSA

MÅL » ÖKAD TILLIT

MÅL » ROBUST SAMHÄLLE

● Höja kompetensen

MÅL » TILLGÅNG TILL KUNSKAPSUTVECKLING

MÅL » ATTRAKTIV KUNSKAPSREGION

MÅL » HÅLLBAR ARBETSMARKNAD

● Utveckla attraktiva platser

MÅL » TILLGÄNGLIG REGION

MÅL » HÅLLBAR LIVSKVALITET

MÅL » ATTRAKTIVA LIVSMILJÖER

● Stärka konkurrenskraften

MÅL » INNOVATIONSDRIVET NÄRINGSLIV

MÅL » LIVSKRAFTIGT NÄRINGSLIV

MÅL » JÄMSTÄLLD OCH JÄMLIK TILLGÅNG TILL
MAKT OCH INFLYTANDE

MÅL » CIRKULÄRA FLÖDEN

- God och nära vård

● Förbättra livsvillkoren

MÅL » GOD OCH JÄMLIK HÄLSA

MÅL » ÖKAD TILLIT

MÅL » ROBUST SAMHÄLLE

● Höja kompetensen

MÅL » TILLGÅNG TILL KUNSKAPSUTVECKLING

MÅL » ATTRAKTIV KUNSKAPSREGION

MÅL » HÅLLBAR ARBETSMARKNAD

- Kollektivtrafik

● Utveckla attraktiva platser

MÅL » TILLGÄNGLIG REGION

MÅL » HÅLLBAR LIVSKVALITET

MÅL » ATTRAKTIVA LIVSMILJÖER

- Översiktsplanering

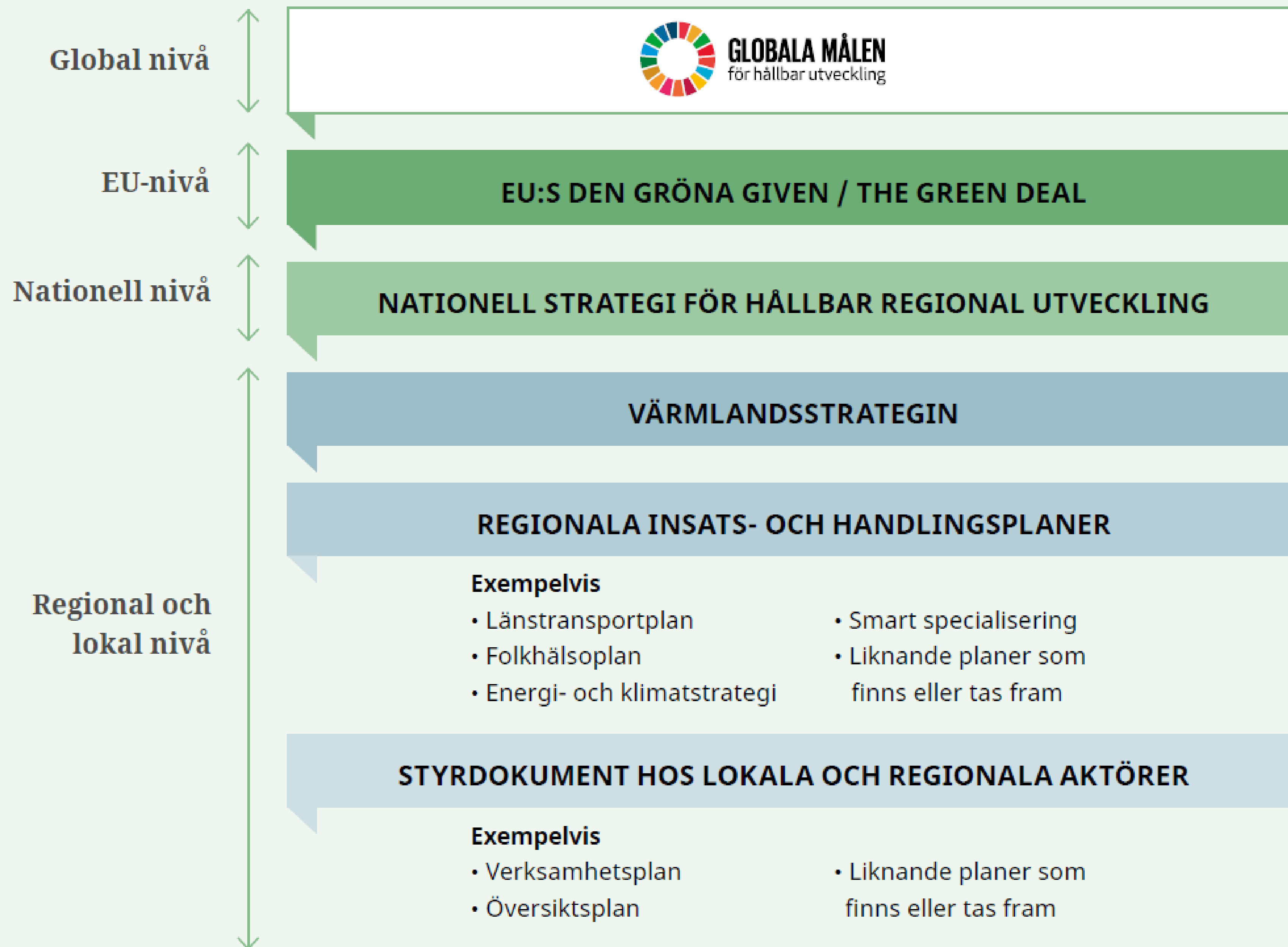
● Stärka konkurrenskraften

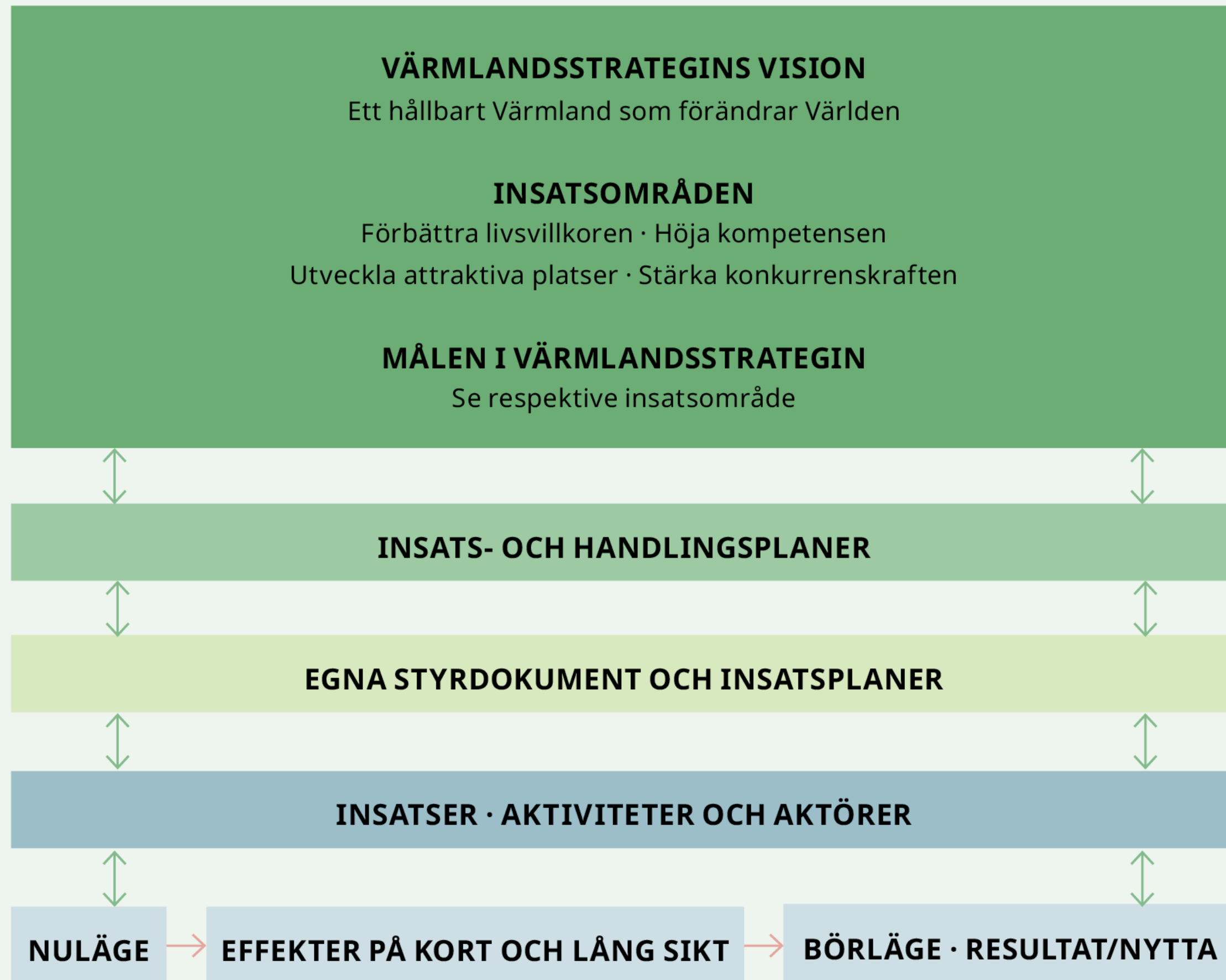
MÅL » INNOVATIONSDRIVET NÄRINGSLIV

MÅL » LIVSKRAFTIGT NÄRINGSLIV

MÅL » JÄMSTÄLLD OCH JÄMLIK TILLGÅNG TILL
MAKT OCH INFLYTANDE

MÅL » CIRKULÄRA FLÖDEN





Vad sker nu?

- Nuläget publicerat
- Enkät till er och fler
- Dialog om nuläge och processer inför effekter

Region Värmland
Värmlands kommuner
Länsstyrelsen Värmland
Karlstads universitet
Idéburen sektor
Kluster- och näringslivsorganisationer
Andra regionala aktörer

1. Uppföljning

2. Dialog - arbetsmöte

3. Dialog - riktningsmöte

4. Öppen konferens, bred målgrupp

Dialogen ger inspel till befintliga forum, egna VP, budget

Nuläge Värmland

- 28 april - arbetsmöte
- 18 maj - riktningsmöte
- Höstkonferens okt/nov

Syfte: Arena för delat lärande, för en bild av nuläget utifrån indikatorer och processer i länet

Den ofärdiga bilden...

Värmlandsråd, nämnder, Nya perspektiv - dialogforum osv

**Nuläge Värmland
- arbetsmöte**

**Nuläge Värmland
- riktningsmöte**

**Nuläge Värmland
- konferens**

Planeringsgrupp

VÄRMLAND

Hur går era funderingar?

**Framtidens Värmland skapar vi
tillsammans!**

VÄRMLAND