

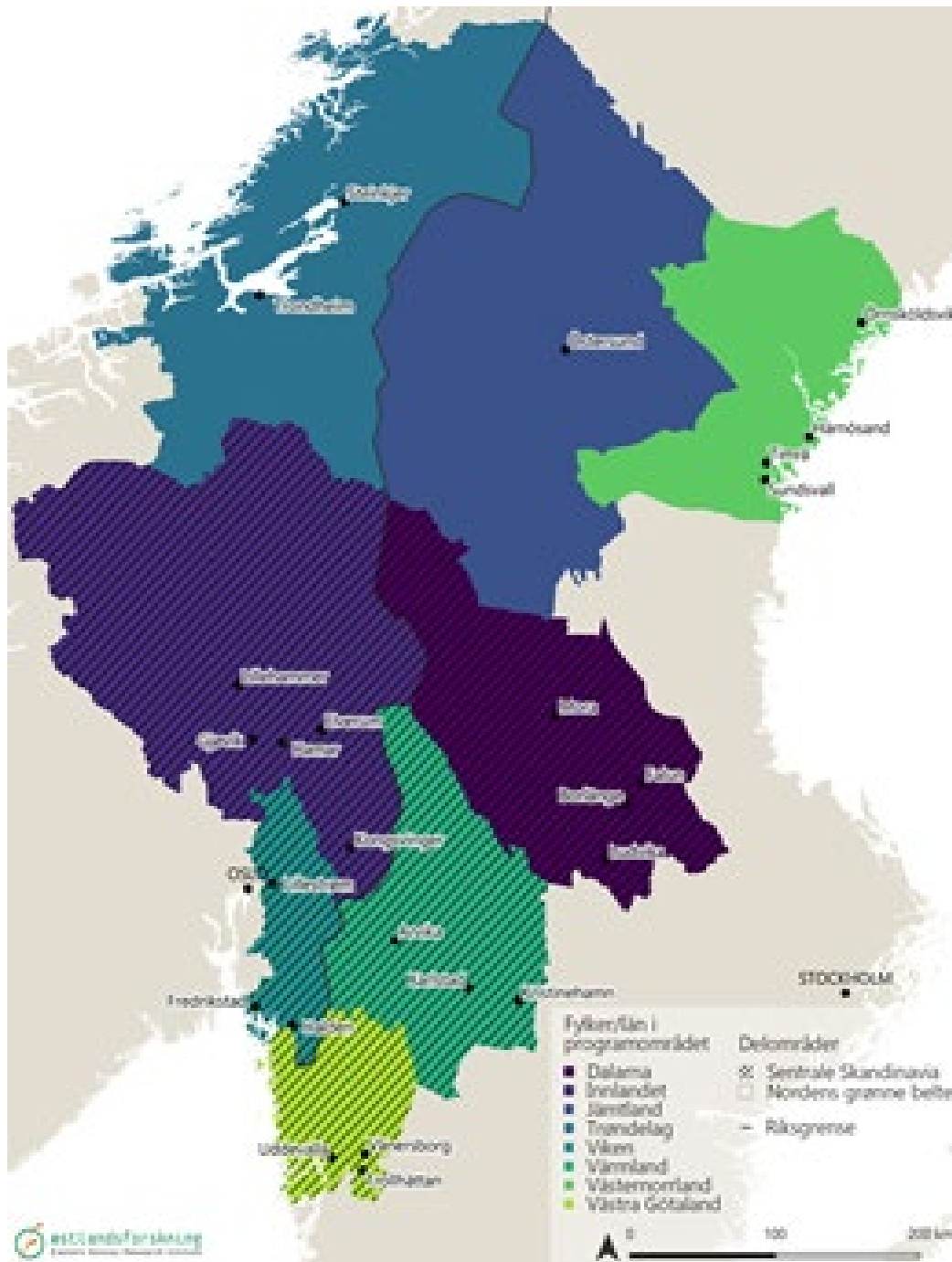
## Appendix till Programförslag Interreg Sverige Norge 2021–2027

- (1) Centrala Skandinavien: I Västra Götalands län ingår kommunerna Strömstad, Tanum, Sotenäs, Munkedal, Lysekil, Uddevalla, Orust, Trollhättan, Vänersborg, Färgelanda, Mellerud, Åmål, Bengtsfors og Dals-Ed. I Viken fylke ingår kommunerna Rakkestad, Marker, Indre Østfold, Skiptvedt, Aurskog-Høland, Rælingen, Lørenskog, Lillestrøm, Enebakk, Nes, Ullensaker, Gjerdrum, Nittedal, Nannestad, Eidsvoll, Hurdal Hvaler, Fredrikstad, Sarpsborg, Halden og Aremark.
- (2) EUROPEISKA GEMENSKAPERNAS KOMMISSION Bryssel den 28.4.2000. MEDDELANDE FRÅN KOMMISSIONEN TILL MEDLEMSSTATERNA om fastställande av riktlinjer för ett gemenskapsinitiativ för transeuropeiskt samarbete som syftar till att stimulera harmonisk och balanserad utveckling i Europa INTERREG III.
- (3) Den nordiske passunionen – Wikipedia
- (4) [www.TerritorialAgenda2030.eu](http://www.TerritorialAgenda2030.eu)
- (5) Europeiska Socialfonden+
- (6) EU:s strategi för forskning och innovation 2021–2027
- (7) Digital Innovation Hubs
- (8) EU:s program för 2021-2027 finansierar insatser som skapar och stöttar den digitala omvandlingen av Europas samhälle och ekonomi
- (9) EU:s program för utbildning, ungdomar och idrott
- (10) Europeiska Regionala Utvecklingsfonden
- (11) Forsknings- och innovationsstrategier för smart specialisering
- (12) Vanguard-initiativet ska främja den europeiska industrins internationella konkurrenskraft genom samarbeten mellan europeiska regioner inom områden som utpekats i regionernas smarta specialiseringsstrategier
- (13) Komponent 5 inom målet Europeiskt territoriellt samarbete (Interreg), Europaparlamentets och Rådets Förordning COM (2018)374 Final
- (14) Vinnova är Sveriges innovationsmyndighet
- (15) <https://www.regeringen.se/sverige-i-eu/eus-ostersjostrategi/>
- (16) [www.eufonder.se/interreg/interreg-europe](http://www.eufonder.se/interreg/interreg-europe)
- (17) [www.eu-fonder.se](http://www.eu-fonder.se) samt Remiss: Eu-programmet Interreg Öresund- Kattegat-Skagerrak, 2020
- (18) Forskning och utveckling, innovation
- (19) Webinarium Nordsjöprogrammet 13 november 2020
- (20) Tillväxtverket, <https://tillvaxtverket.se/amnesomraden/regional-kapacitet/smartspecialisering/vad-ar-smart-specialisering.html>

- (21) Tillväxtverket, <https://tillvaxtverket.se/amnesomraden/regional-kapacitet/smart-specialisering/vad-ar-smart-specialisering.html>
- (22) Tvärvetenskaplig forskningsgren som ägnar sig åt studiet av biologiskt liv samt inre och yttre förutsättningar för fortsatt liv, [www.swelife.se](http://www.swelife.se)
- (23) Nordregio – Interreg Sweden-Norway Mapping Study 2021–2027
- (24) NEET rate 2019
- (25) ESPON – Territorial patterns and relations in Norway – April 2019, beskriver nyetablering av små och medelstora företag i förhållande till företagsavvecklingar.
- (26) Gröna given: Europeiska kommissionens åtgärdsprogram för att Europa ska vara den första Klimatneutrala Världsdelen 2050. Målet är att betydligt minska utsläpp, att investera i spetsforskning och innovation och att bevara den europeiska naturen, [www.eurooppatiedotus.fi](http://www.eurooppatiedotus.fi)
- (27) NOU 2020:15 – Det handler om Norge- om konsekvenser av demografiutfordringar i Distriktene
- (28) [https://sv.wikipedia.org/wiki/H%C3%A5llbar\\_utveckling](https://sv.wikipedia.org/wiki/H%C3%A5llbar_utveckling)
- (29) [www.s3platform.jrc.ec.europa.eu/entrepreneurial-discovery-edp](http://www.s3platform.jrc.ec.europa.eu/entrepreneurial-discovery-edp)
- (30) <https://www.globalamalen.se/>
- (31) <http://pub.nordregio.org/r-2021-6-crossborder-covid/#60959>
- (32) OECD Territorial Reviews: The Megaregion of Western Scandinavia (2018)
- (33) Oxford Research: Interreg Sverige-Norge programmet 2014–2020; Miljö- och klimatprojekts bidrag till programmets mål (slutrapport 2018-11-14).

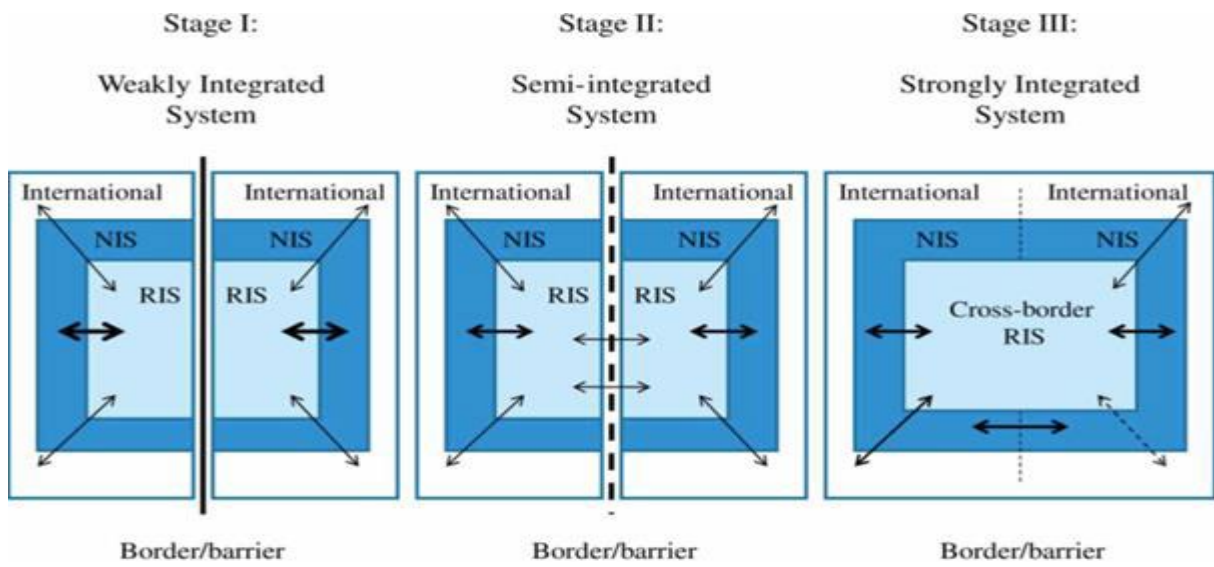
## Bilder

Figur 1



Figur 1 Proqramgeografi Interreg Sverige-Norge 2021–2027

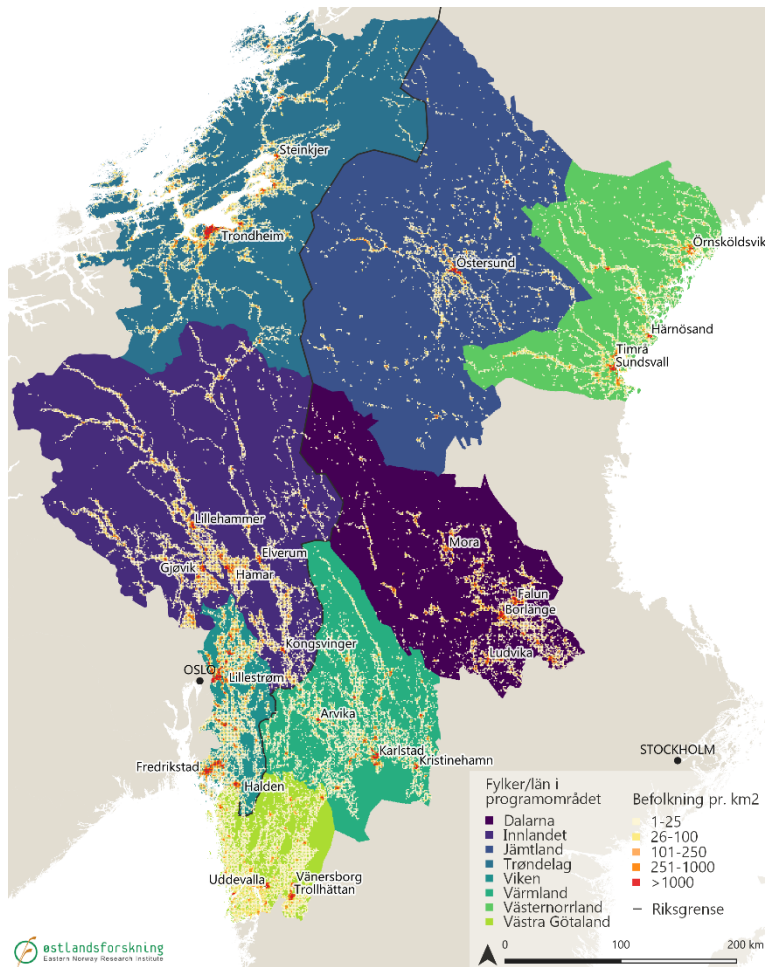
Figur 2



Figur 2 Kategorier av gränsöverskridande innovationssystem (Lundquist & Trippel 2013 s 455)

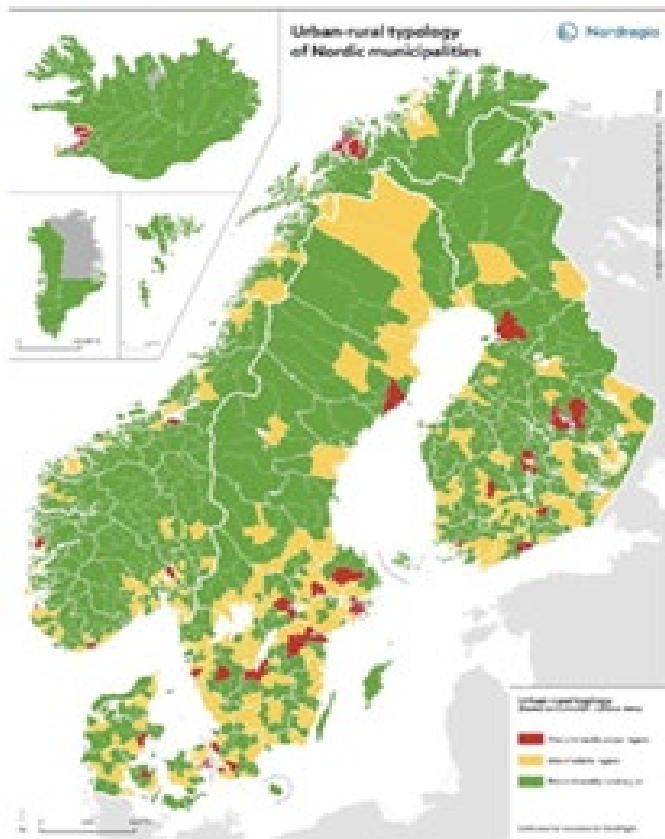


Figur 4



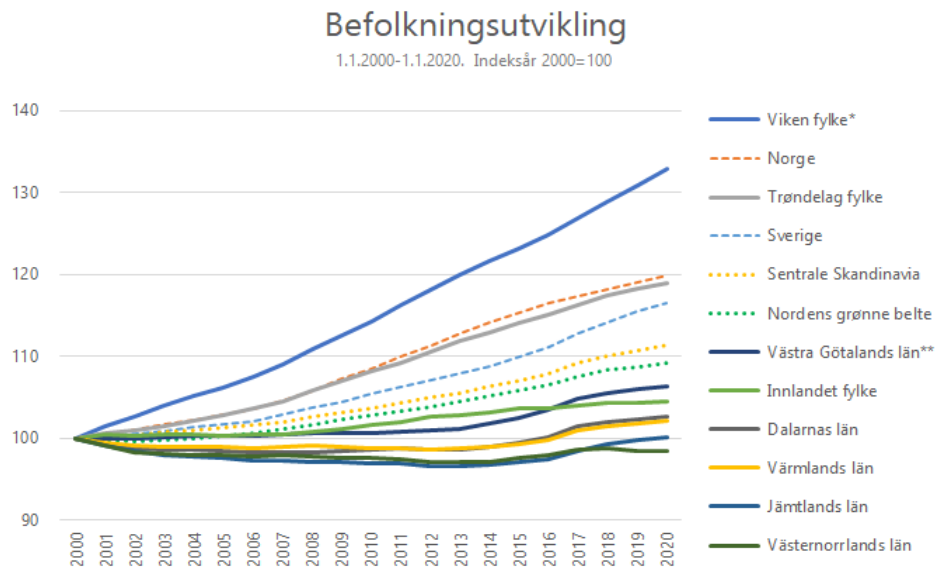
Figur 4 visar programgeografins folktäthet. Av illustrationen framgår att befolkningskoncentrationen, särskilt i programgeografins södra delar, i stor utsträckning är knuten till regionala tätorter med hög grad av funktionalitet avseende en sammanvävd bostads- och arbetsmarknad (Nordregio Interreg Sweden Norway Mapping Study 2021–2027, 2020)

Figur 5



Figur 5 visar rural-urban typologi inom Sverige och Norge. Programområdet kännetecknas av stora områden med låg befolkningstäthet och få tätorter. Befolkningsutvecklingen inom flera av programgeografins delområden påverkas av utflyttning och invånarnas ökande medelålder. (Nordregio Interreg Sweden Norway Mapping Study 2021–2027, 2020)

Figur 6



Figur 6 visar befolkningsutveckling från år 2000 (basår) fram till år 2020, och omfattar programgeografins samtliga regioner och fylken. För Vikens fylke och Västra Götalandsregionen redovisas de kommuner som ingår i programgeografien. (Nordregio Interreg Sweden Norway Mapping Study 2021–2027, 2020)