

# Miljöstrategi 2017-2020

## Snabbguide



# Prioriterade insatsområden

Minskat klimatavtryck	Hållbar resursanvändning	Hälsosamma miljöer
		

# Prioriterat insatsområde



Landstingets bidrag till växthuseffekten måste minska. Det långsiktiga målet är en fossilfri hälso- och sjukvård. Målet berör samtliga verksamhetsområden inom landstinget.

Minskat behov av alla typer av transporter som baseras på fossila bränslen, effektivare fastighetsdrift, inköp och konsumtion av varor, produkter och livsmedel med minsta möjliga klimatpåverkan, finansiella placeringar som inte bidrar till ökade utsläpp av växthusgaser är exempel på viktiga arbetsområden ur ett miljöperspektiv.

# Prioriterat insatsområde



Landstinget bör i första hand prioritera produkter och tjänster som i största möjliga utsträckning nyttjar förnybara råvaror och sådana som är utformade för återanvändning eller materialåtervinning.

# Prioriterat insatsområde

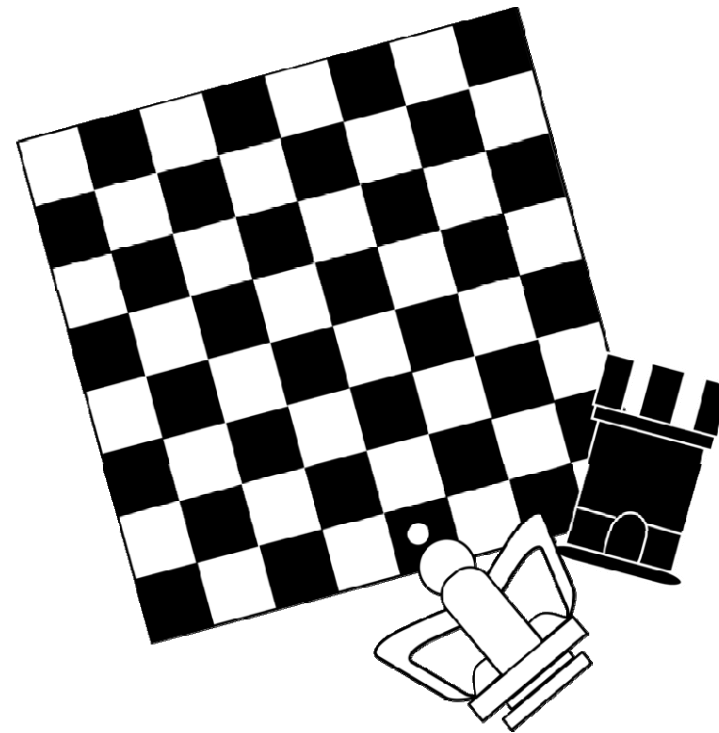


Läkemedel och andra kemiska produkter som används bör, så långt det är möjligt, väljas med utgångspunkt från dess påverkan på både hälsa, miljö och arbetsmiljö. Där så är möjligt är alltid försiktighetsprincipen vägledande. Vid material- och produktval bör miljö- eller hälsofarliga egenskaper undvikas. Bullerstörningar som kan bidra till hälsoproblem bör så långt möjligt minimeras.

# Prioriterade arbetsmetoder

- Vägvisare för verksamheter och chefer vid arbete med verksamhetsplanen

- Tekniska lösningar
- Upphandling
- Beteendeförändringar



# Landstingsgemensamma mål

- Inriktningsmål och specificerade mål
- Vissa inriktningsmål är riktade mot en specifik verksamhet medan andra är mer eller mindre generella
- Mätbara och tidsatta mål, med utgångspunkt från de landstingsgemensamma målen, ska formuleras i verksamhetsplanen

# Exempel på landstingsgemensamma mål



Inriktningsmål	Specificerat mål
Minska klimateffekter från medicinska gaser	Utsläppen av klimatpåverkande medicinska gaser ska minska så att de år 2020 är mindre än 2,0 kg CO <sub>2</sub> -ekvivalenter per invånare.



# Exempel på landstingsgemensamma mål



Inriktningsmål	Specificerat mål
Arbeta enligt EU:s avfallshierarki för att i första hand minska avfallsproduktionen, i andra hand återanvända produkter, i tredje hand återvinna material från avfall, och i fjärde hand utvinna energi från avfall.	2020 har minst tio vanliga engångsartiklar antingen bytts ut mot flergångsalternativ eller ersatts av artiklar av förnyelsebart material

# Exempel på landstingsgemensamma mål



Inriktningsmål	Specificerat mål
Vid utformning och skötsel av landstingets inre och yttre miljöer ska material väljas enligt försiktighetsprincipen baserat på vetenskapligt stöd och praktiska erfarenheter.	Den totala användningen av de kemikalier som klassats som riskminskningsämnen ska minska.

# Uppföljning

- De landstingsgemensamma målen följs årligen upp i den interna miljöredovisningen

För mer information läs Miljöstrategi 2017-2020  
eller kontakta någon av landstingets miljösamordnare:

Miranda, [miranda.fredriksson@liv.se](mailto:miranda.fredriksson@liv.se)

Mathias, [mathias.osterdahl@liv.se](mailto:mathias.osterdahl@liv.se)



Landstinget  
i Värmland