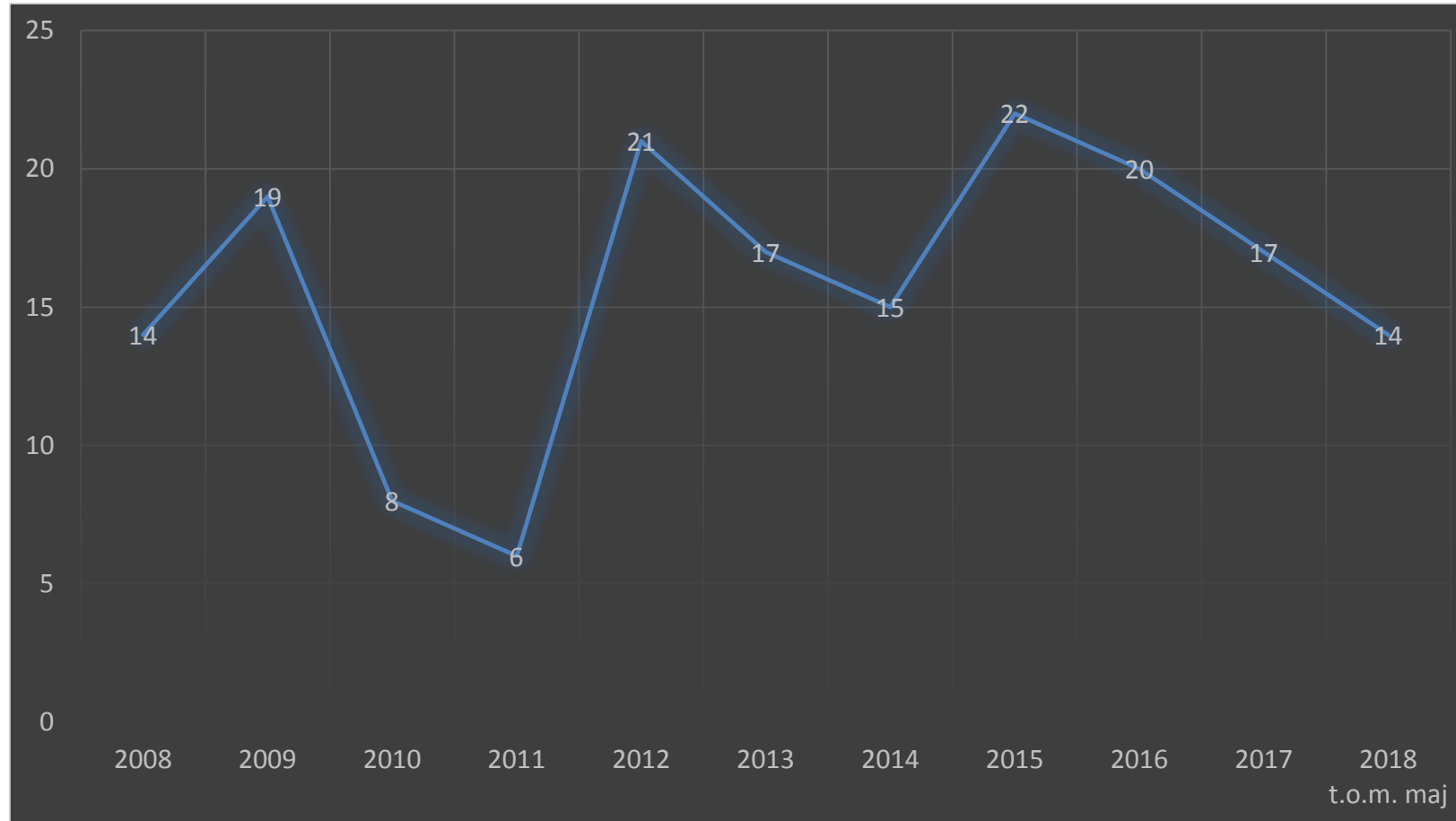


# Invasiva GAS-infektioner

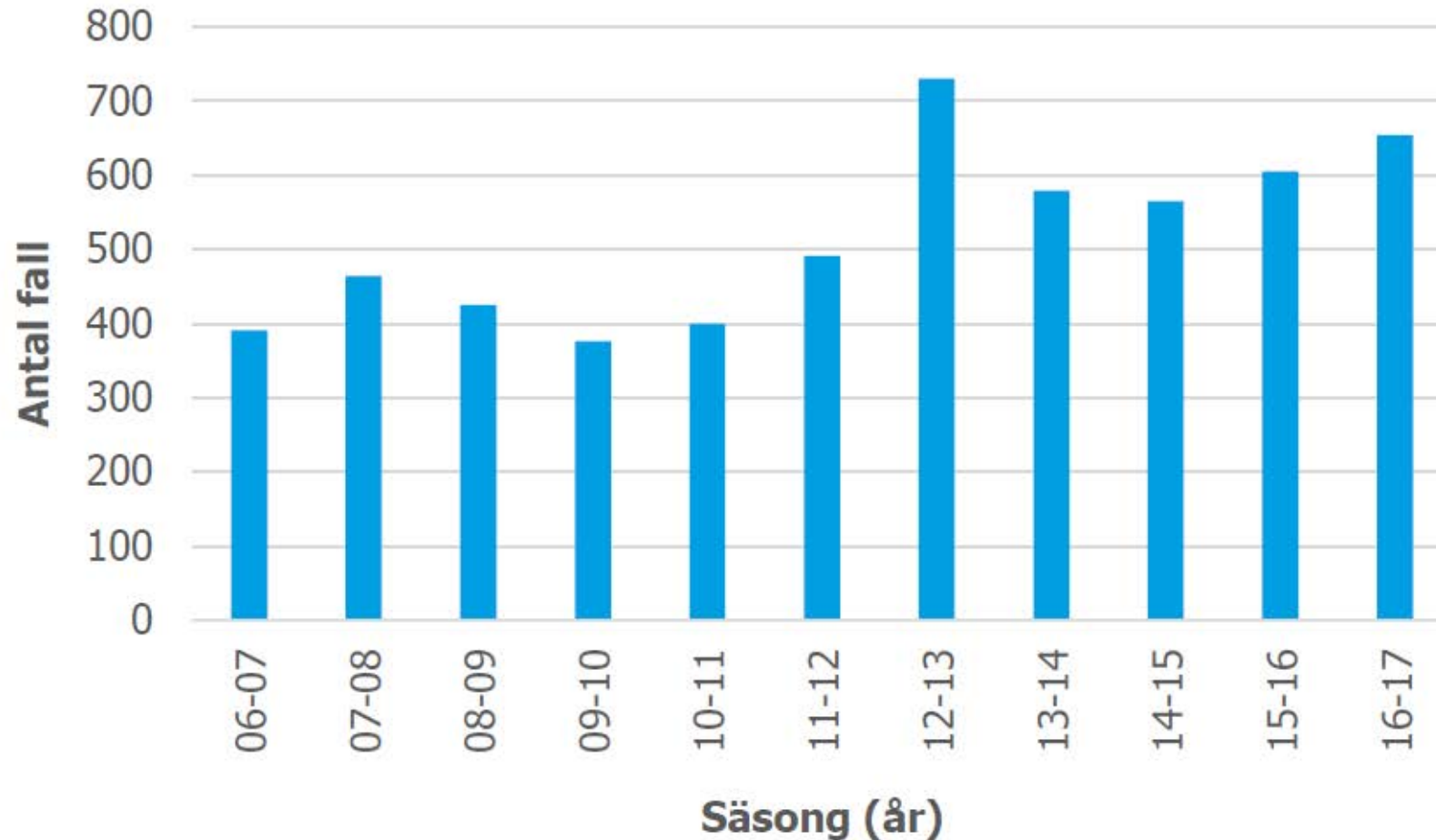
- Anmälningsskyldig enligt SML
- Sepsis, nekrotiserande fasciit, STSS, barnsängsfeber
- Emm-1 dominerar



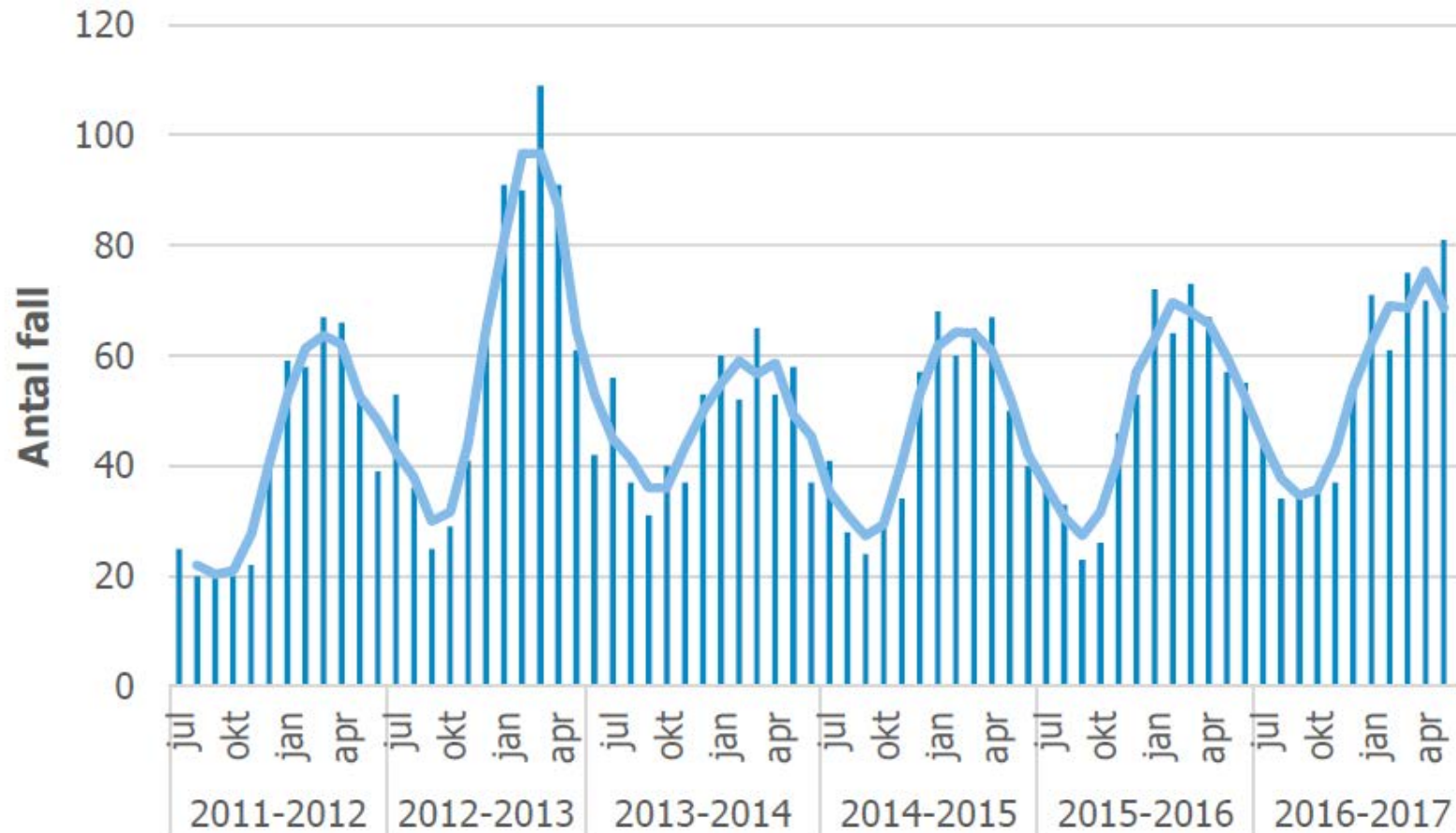
# Betahemolyserande grupp-A-streptokocker (iGAS) Värmland



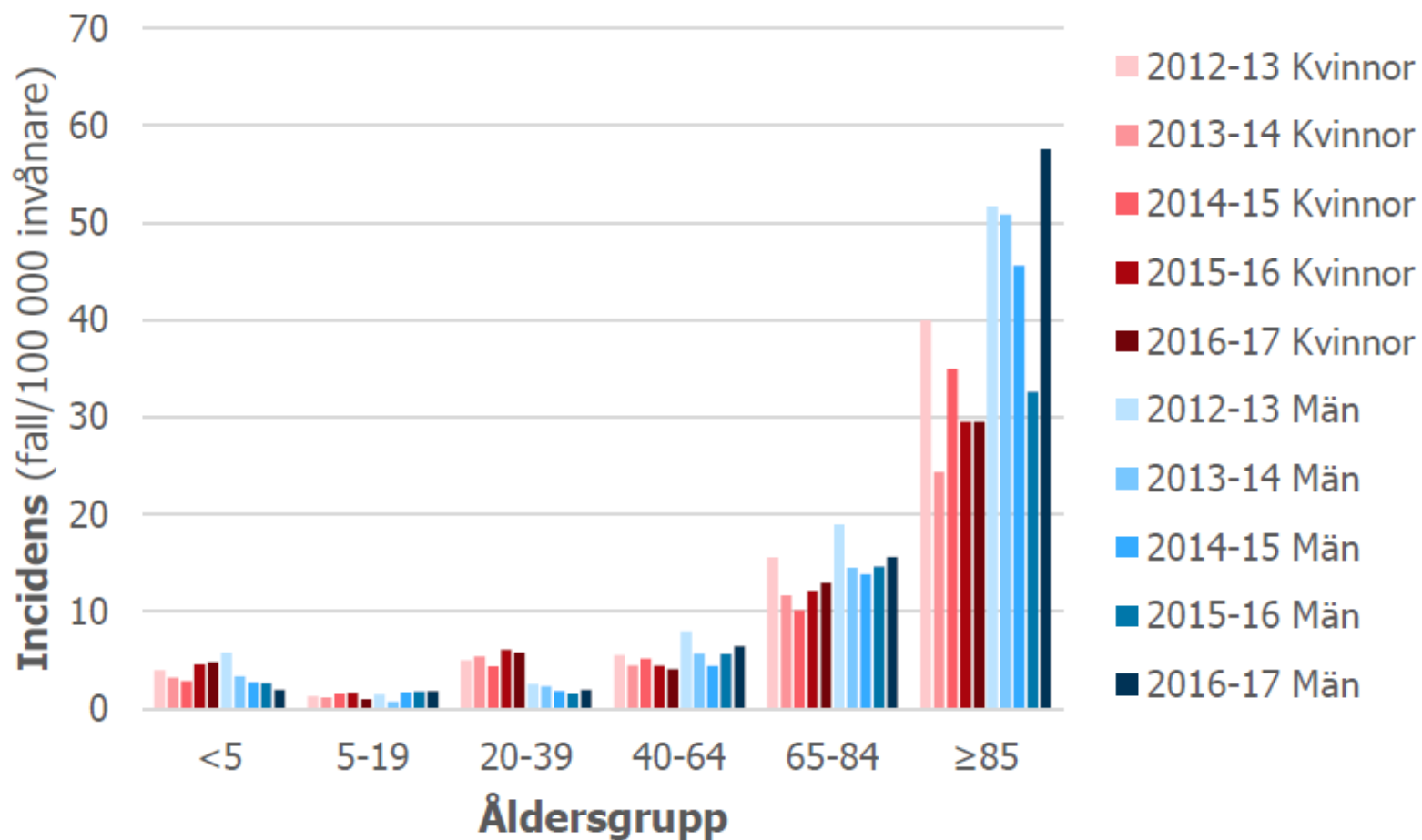
# Antal fall av iGAS i Sverige per säsong (1 juli-30 juni respektive år)



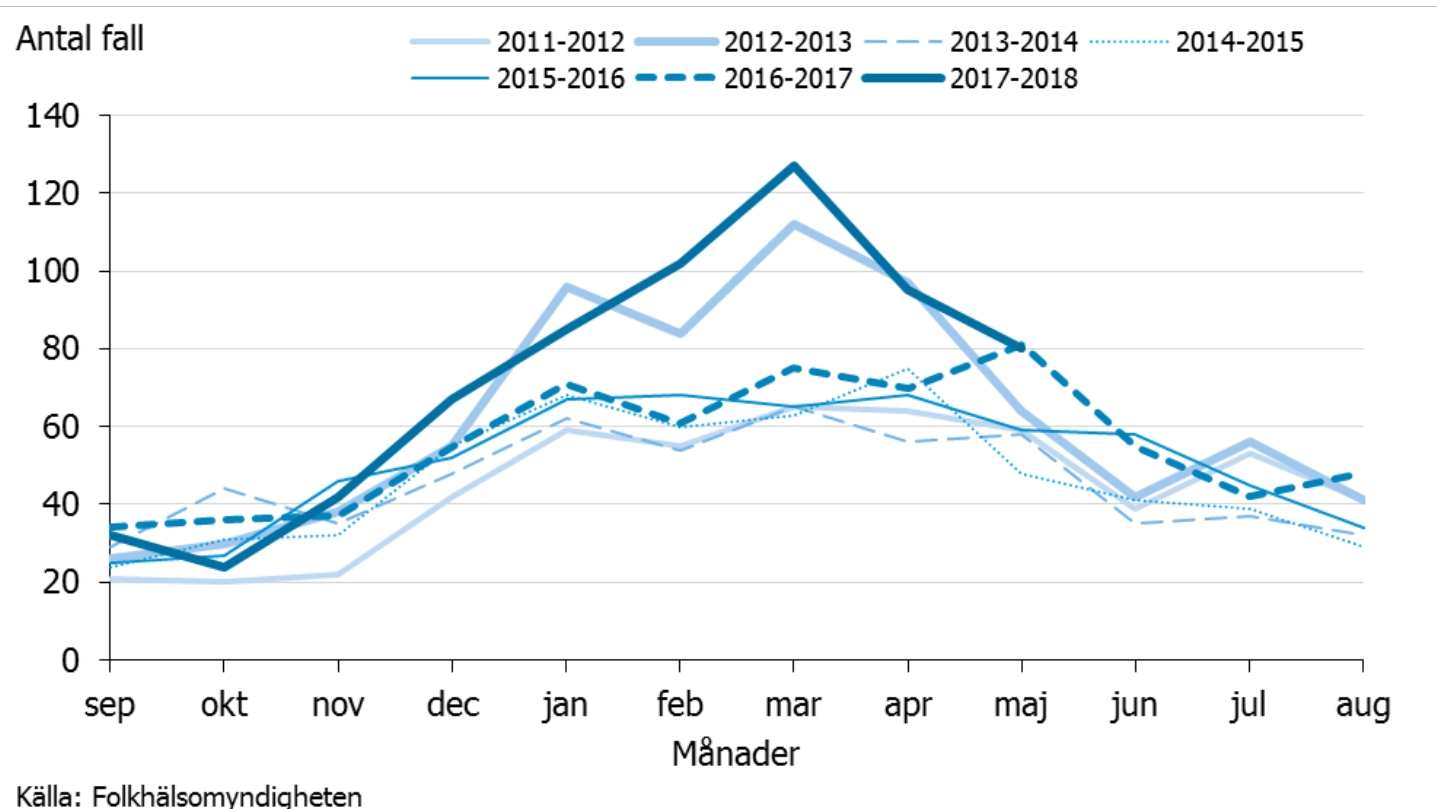
# Antal iGAS per månad och glidande medelvärde



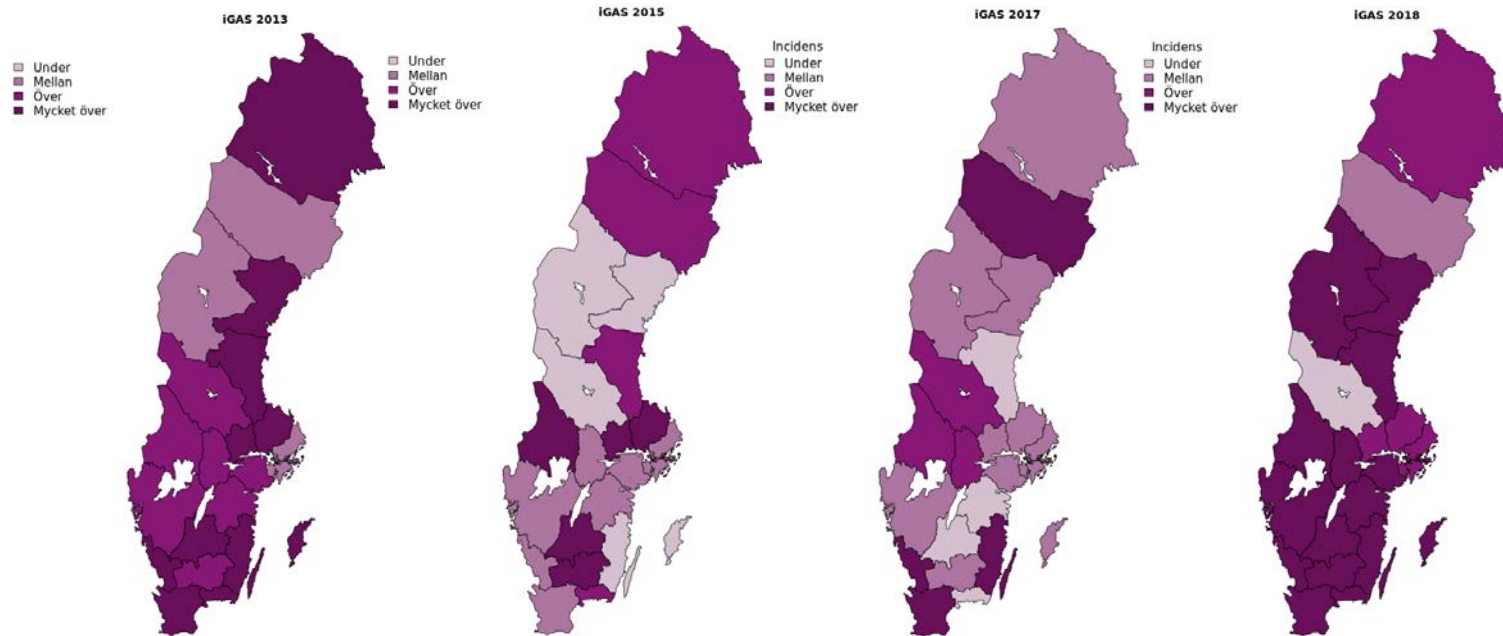
# Incidens iGAS per åldersgrupp, kön och säsong



# Fall per månad av invasiva GAS



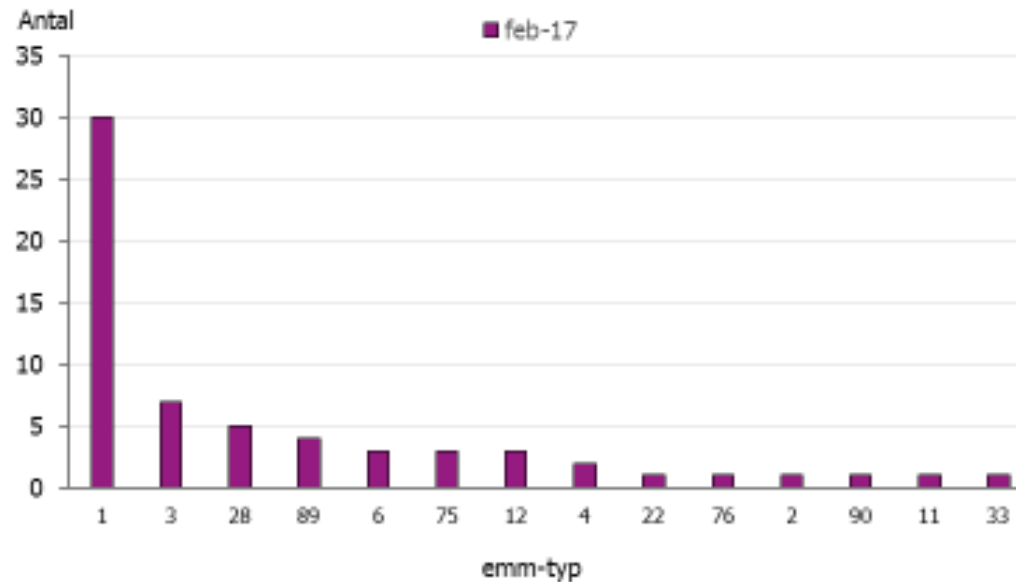
# Incidens av invasiva GAS per län



Kartkälla: SCB  
Datakälla: Folkhälsomyndigheten

# emm-typer

## GAS: emm-typade isolat hittills feb 2017 (n=66)



Källa: Folkhälsomyndigheten



# Antibiotic resistance in invasive isolates of *Streptococcus pyogenes* (iGAS) during six years (2012-2017) (Swedres)

